

# Safety Reminder

## Runway Incursion Prävention – Anhalten vor dem roten Stopbar

**Runway Incursions gehören zu den bedeutendsten sicherheitsrelevanten Vorfällen auf Flughäfen und können zu katastrophalen Unfällen führen.**

Als Runway Incursion wird jedes Ereignis auf einem Flughafen bezeichnet, bei dem sich ein Flugzeug, ein Fahrzeug oder eine Person unberechtigter Weise im geschützten Bereich einer Piste aufhält. Zu ihren beitragenden Faktoren können die Unkenntnis des Flughafenlayouts, die Fehlinterpretation eines Funkspruchs und/oder die Ausführung von Aufgaben mit gesenktem Kopf während des Rollens gehören.



### Runway Incursion Prävention @ Flughafen Zürich

Die drei zusammenhängenden Pisten des Flughafens Zürich machen das Überqueren einer Piste zu einer Standard-Prozedur für fast jede Flugbewegung. Die Kenntnis der Hotspots und der speziellen Verfahren ist entscheidend, um Runway Incursions am Flughafen Zürich zu vermeiden.

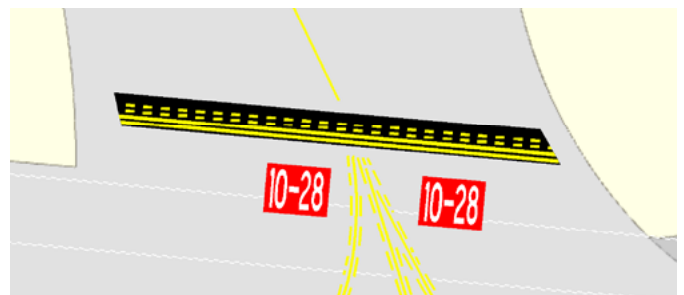
- Überqueren Sie niemals einen beleuchteten (roten) Stopbar, weder kurz vor der Piste noch auf den Rollwegen.
- Überqueren Sie einen Stopbar nur, wenn die Flugsicherung eine entsprechende mündliche Anweisung gibt UND das Licht des Stopbars erloschen ist.
- Sollten Unsicherheiten oder Unklarheiten auftreten, beenden Sie den Rollvorgang und wenden Sie sich an die Flugsicherung oder die Vorfeldkontrolle, um Hilfe zu erhalten.

Bitte melden Sie sicherheitsrelevante Vorfälle sofort an die Airport Authority: +41 43 816 21 11

**Flughafen Zürich AG**  
Postfach, CH-8058 Zürich-Flughafen  
flughafen-zuerich.ch

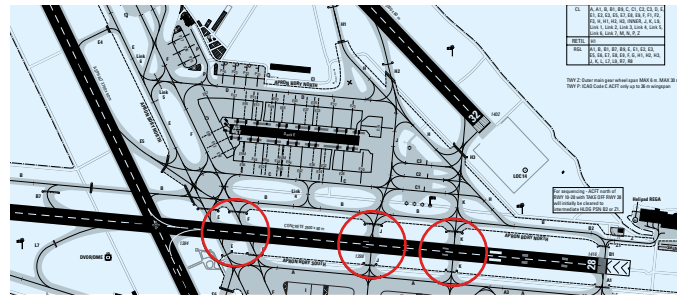
### Markierungen zum Schutz der Piste

Stopbars bestehen aus einer Reihe von einseitig ausgerichteten roten Lichtern, die im rechten Winkel zur Mittellinie der Rollbahn an der entsprechenden Halteposition in die Bodenoberfläche eingelassen sind.



### Runway Incursion Hotspots

Die aktuelle Karte mit den Runway Incursion Hotspots finden Sie im AIP Schweiz, Aerodrome Ground Movement Chart – North & South.



### Videos

Die Videos, die die Abläufe beim Rollen und Überqueren einer Piste zeigen, sowie Hotspots und spezielle Verfahren am Flughafen Zürich erklären, sind auf der Webseite ([flughafen-zuerich.ch](http://flughafen-zuerich.ch)) verfügbar:

[General Aviation: General Aviation – Flughafen Zürich](#)

[Business Aviation: Business Aviation – Flughafen Zürich](#)

[Commercial Aviation: Commercial Aviation – Flughafen Zürich](#)

**Flughafen Zürich**