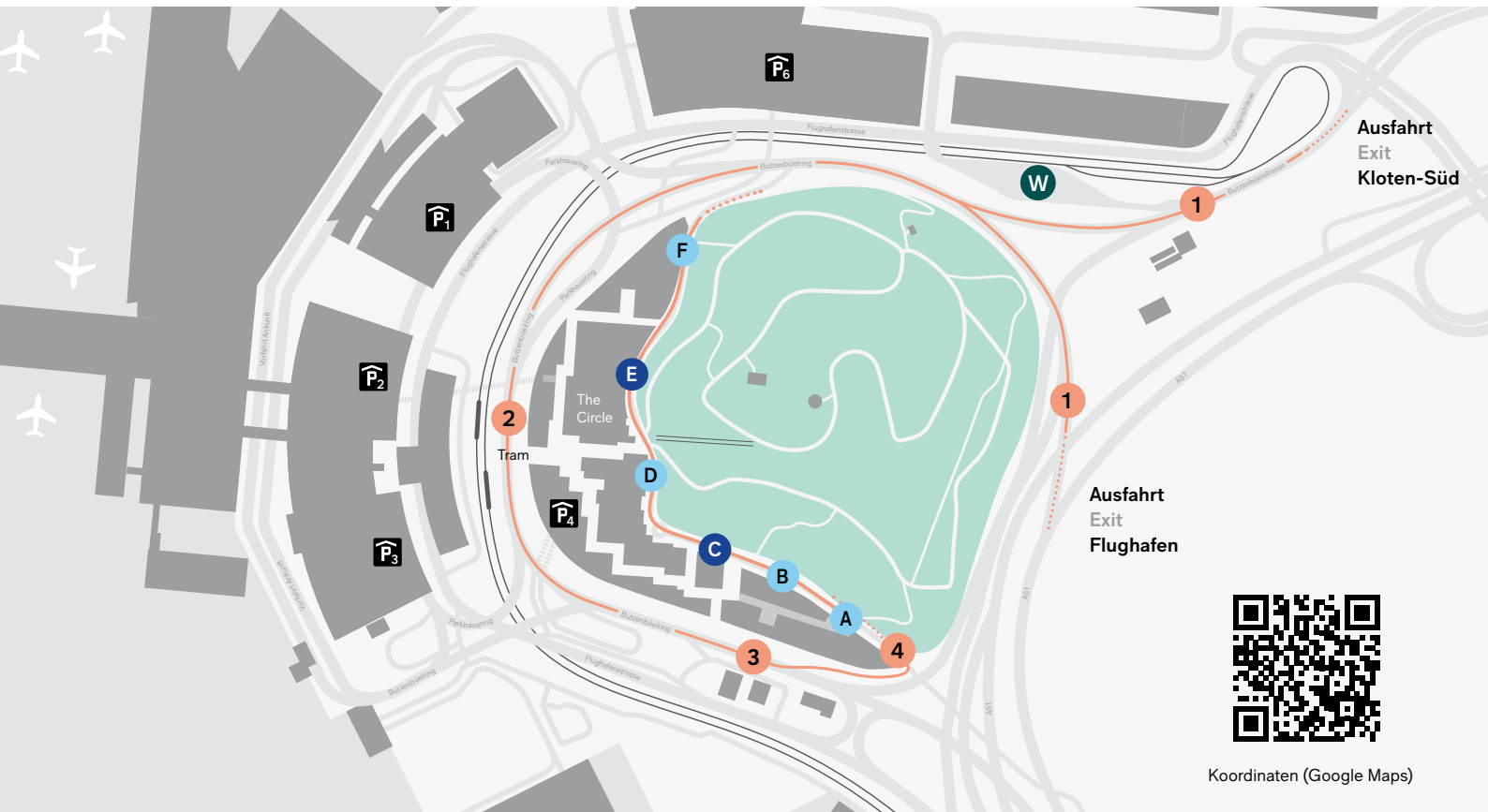


# The Circle

## Anfahrtsplan Anlieferung



— Anfahrt zur Anlieferung  
The Circle

**C E** Zentrale  
Anlieferung

**A B D F** Dezentrale  
Anlieferung

**W** Warteraum P18

- 1 Von der Autobahn A51 kommend, gelangen Sie nach der Ausfahrt «Flughafen» auf den Butzenbührling.
- 2 Auf diesem fahren Sie entlang des Circle und ordnen sich in der Spur «Hyatt Regency Hotel» ein.
- 3 Wechseln Sie auf die Ausfahrtsspur «Hyatt Regency Hotel».
- 4 Fahren Sie rechts in den Anlieferungstunnel ein. **Hinweis:** Nicht auf die Vorfahrt des Hotels fahren.

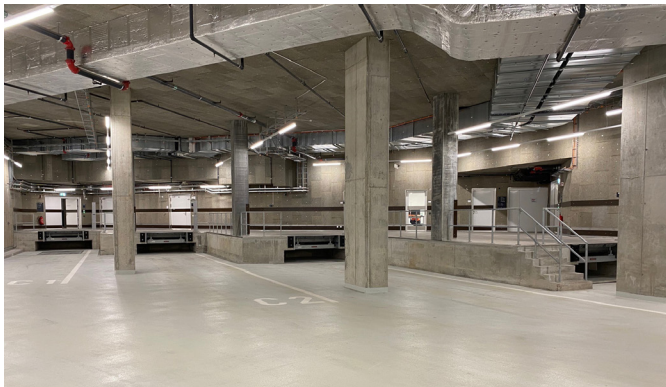
**Kontakt Anlieferungskoordination**  
anlieferungen@zurich-airport.com  
+41 43 816 37 10

**Flughafen Zürich**

# The Circle

## Anfahrtsplan Anlieferung

### ZENTRALE ANLIEFERUNG **C** **E**

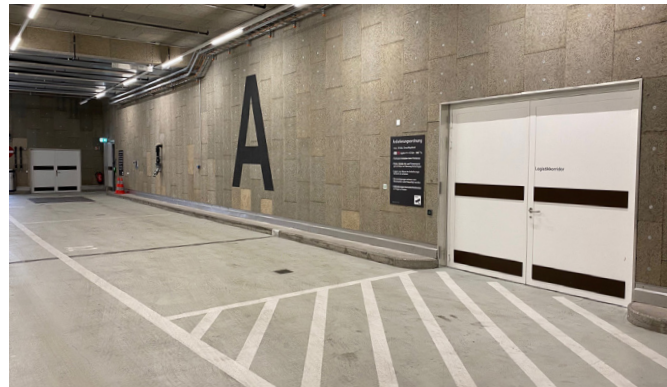


Die beiden zentralen Anlieferungen verfügen über jeweils vier Anlieferungsrampen für Fahrzeuge bis 40 t. Die Nutzung dieser Anlieferungsrampen ist nur mit gebuchtem Slot möglich.

**Buchung:** [www.cargoclix.com/flughafen-zurich](http://www.cargoclix.com/flughafen-zurich)

Die Buchungsbestätigung enthält einen QR-Code. Dieser ist für die Öffnung der Schranke bei der Ein- und Ausfahrt zu nutzen.

### DEZENTRALE ANLIEFERUNG **A** **B** **D** **F**



Die vier dezentralen Anlieferungen dienen der Selbstanlieferung. Die Aufenthaltsdauer an den dezentralen Anlieferungen ist auf 30 Minuten begrenzt. Eine Buchung ist nicht notwendig. Es gilt das Prinzip «First Come, First Serve».

Bei der Schranke ist der Button zu betätigen (siehe Bild rechts).



**Einschränkung Fahrzeughöhe Anlieferung F:** max. 3.30 m

### WARTERAUM P18 **W**



Ein Warteraum steht den Lieferanten bei unvorhergesehenen Ereignissen (z.B. Verspätungen) zur Verfügung. Die Nutzung des Warteraums ist der Anlieferungscoordination zu melden.

**Kontakt Anlieferungscoordination**  
[anlieferungen@zurich-airport.com](mailto:anlieferungen@zurich-airport.com)  
+41 43 816 37 10

**Flughafen Zürich**