

Lärmbulletin

FEBRUAR 2021



Inhaltsverzeichnis

Flugbewegungen

Flugbewegungen auf An- und Abflugrouten.....	1
Abflüge	
Bisenstarts Piste 10.....	2
Südabflüge Piste 16.....	3
Westabflüge Piste 28.....	4
Nordabflüge Piste 32.....	5
Nordabflüge Piste 34.....	6
Anflüge	
Nordanflüge Piste 14.....	7
Nordanflüge Piste 16.....	8
Ostanflüge Piste 28.....	9
Südanflüge Piste 34.....	10
Flugbewegungen während Nachtflugsperrzeit.....	11

Lärmbelastung

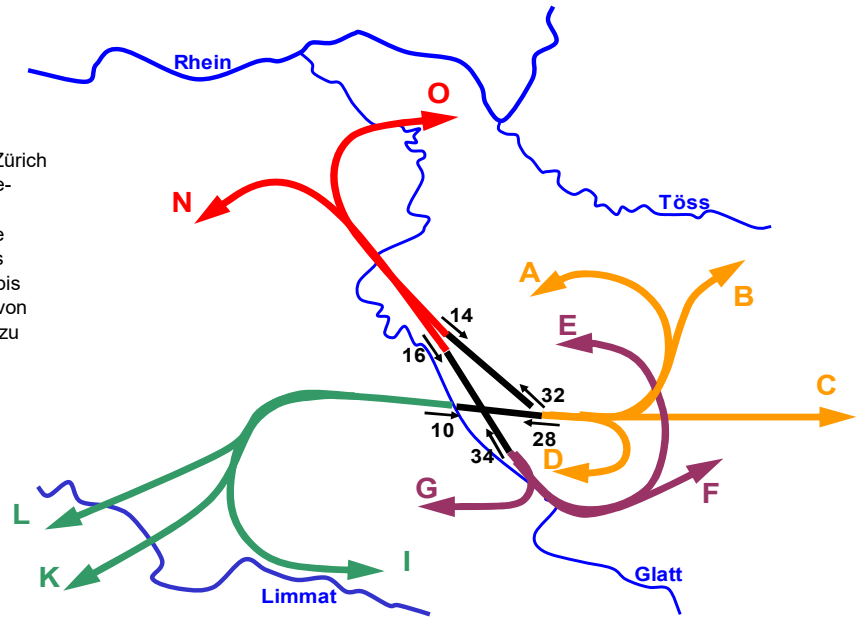
Standorte der permanenten Messstellen.....	12
Lärmbelastung an den Messstellen	
Messstelle 1 - Rümlang.....	13
Messstelle 2 - Oberhasli/Oberglatt.....	14
Messstelle 3 - Oberglatt.....	15
Messstelle 4 - Hochfelden.....	16
Messstelle 5 - Höri.....	17
Messstelle 6 - Glattbrugg.....	18
Messstelle 7 - Wallisellen.....	19
Messstelle 8 - Furttal.....	20
Messstelle 9 - Kloten Chasern.....	21
Messstelle 10 - Nürensdorf.....	22
Messstelle 11 - Kloten Halden.....	23
Messstelle 12 - Gockhausen.....	24
Messstelle 13 - Zürich Mattenhof.....	25
Messstelle 14 - Dübendorf.....	26



Flugbewegungen auf Ab- und Anflugrouten

Flugrouten

Die An- und Abflugrouten des Flughafens Zürich sind so festgelegt, dass dicht besiedelte Gebiete möglichst vor Überflügen verschont werden. Die Flugsicherung kann Flugzeuge tagsüber ab einer Flughöhe von 5'000 Fuss (~ 1'500 m ü. M.), in der Nacht (22:00 Uhr bis 6:00 Uhr) ab 8'000 Fuss (~ 2'500 m ü. M.) von den Standard-Routen weggleiten und direkt zu einem entfernt liegenden Navigationspunkt führen.



Abflüge



Route	Piste 10				Piste 16			Piste 28			Piste 32		Piste 34		Sichtflüge	Total Abflüge
	A	B	C	D	E	F	G	I	K	L	N	O	N	O		
Feb 20	0	0	0	0	284	275	0	2'145	1'887	0	3'553	819	127	21	217	9'328
Mrz 20	95	5	114	3	150	213	0	1'484	1'381	0	1'260	548	102	66	151	5'572
Apr 20	25	5	40	3	11	37	0	254	214	0	40	45	27	71	186	958
Mai 20	80	11	103	7	26	27	6	284	305	0	61	62	62	114	385	1'533
Jun 20	37	4	87	1	43	53	1	853	648	0	117	145	60	115	338	2'502
Jul 20	44	2	98	1	125	104	0	1'653	1'323	0	611	349	108	166	373	4'957
Aug 20	32	0	46	1	111	105	0	1'927	1'638	0	567	365	126	163	338	5'419
Sep 20	73	3	140	2	79	84	0	2'014	1'275	0	237	319	81	164	340	4'811
Okt 20	30	2	67	0	76	95	1	1'769	1'016	0	254	473	60	177	198	4'218
Nov 20	0	0	0	0	44	44	0	1'277	881	0	57	115	94	141	177	2'830
Dez 20	0	0	0	0	78	79	0	1'418	1'057	0	128	143	84	104	145	3'236
Jan 21	60	3	133	0	81	80	0	954	758	0	143	179	89	141	157	2'778
Feb 21	100	5	145	5	47	57	1	758	549	0	77	97	89	98	335	2'363

Anflüge



Uhrzeit	Piste 14		Piste 16		Piste 28		Piste 34		Sichtflüge	Total Anflüge	Gesamt-Total	Vorjahr
	06-22	22-06	06-22	22-06	06-22	22-06	06-22	22-06				
Feb 20	4'180	0	14	0	3'894	402	622	0	216	9'328	18'656	19'697
Mrz 20	3'274	0	5	0	1'567	157	397	8	149	5'557	*11'129	22'071
Apr 20	617	0	17	0	83	8	45	3	187	960	1'918	23'262
Mai 20	893	0	8	0	117	11	110	7	383	1'529	3'062	24'441
Jun 20	1'699	1	2	0	339	46	114	0	345	2'546	5'048	24'719
Jul 20	3'180	4	36	0	957	182	177	11	377	4'924	9'881	25'756
Aug 20	3'772	11	3	0	870	218	187	15	340	5'416	10'835	25'256
Sep 20	3'575	1	1	0	496	173	176	17	349	4'788	9'599	24'369
Okt 20	3'035	3	0	0	658	116	161	24	212	4'209	8'427	24'054
Nov 20	2'275	7	3	0	151	21	173	11	179	2'820	5'650	19'828
Dez 20	2'538	16	20	3	288	43	153	12	131	3'204	6'440	20'192
Jan 21	1'902	6	109	0	324	44	200	19	152	2'756	5'534	21'680
Feb 21	1'628	0	5	0	186	26	147	11	325	2'328	4'691	18'656

* Rückgang der Flugbewegungen seit März 2020 aufgrund Covid19-Pandemie



Bisenstarts Piste 10

	A				B				C				D	Total
	00-06 Uhr	06-22 Uhr	22-23 Uhr	23-24 Uhr	00-06 Uhr	06-22 Uhr	22-23 Uhr	23-24 Uhr	00-06 Uhr	06-22 Uhr	22-23 Uhr	23-24 Uhr	Total	
1.02.21 Mo	0	0	0	0	0	0	0	0	0	0	0	0	0	0
2.02.21 Di	0	0	0	0	0	0	0	0	0	0	0	0	0	0
3.02.21 Mi	0	0	0	0	0	0	0	0	0	0	0	0	0	0
4.02.21 Do	0	0	0	0	0	0	0	0	0	0	0	0	0	0
5.02.21 Fr	0	0	0	0	0	0	0	0	0	0	0	0	0	0
6.02.21 Sa	0	0	0	0	0	0	0	0	0	0	0	0	0	0
7.02.21 So	0	0	0	0	0	0	0	0	0	0	0	0	0	0
8.02.21 Mo	0	0	0	0	0	0	0	0	0	0	0	0	0	0
9.02.21 Di	0	0	0	0	0	0	0	0	0	0	0	0	0	0
10.02.21 Mi	0	0	0	0	0	0	0	0	0	0	0	0	0	0
11.02.21 Do	0	11	0	0	0	0	0	0	0	16	0	0	0	27
12.02.21 Fr	0	25	0	0	0	1	0	0	0	35	0	0	1	62
13.02.21 Sa	0	23	0	0	0	0	0	0	0	34	0	0	2	59
14.02.21 So	0	0	0	0	0	0	0	0	0	0	0	0	0	0
15.02.21 Mo	0	0	0	0	0	0	0	0	0	0	0	0	0	0
16.02.21 Di	0	0	0	0	0	0	0	0	0	0	0	0	0	0
17.02.21 Mi	0	0	0	0	0	0	0	0	0	0	0	0	0	0
18.02.21 Do	0	0	0	0	0	0	0	0	0	0	0	0	0	0
19.02.21 Fr	0	0	0	0	0	0	0	0	0	0	0	0	0	0
20.02.21 Sa	0	0	0	0	0	0	0	0	0	0	0	0	0	0
21.02.21 So	0	0	0	0	0	0	0	0	0	0	0	0	0	0
22.02.21 Mo	0	0	0	0	0	0	0	0	0	0	0	0	0	0
23.02.21 Di	0	0	0	0	0	0	0	0	0	0	0	0	0	0
24.02.21 Mi	0	0	0	0	0	0	0	0	0	0	0	0	0	0
25.02.21 Do	0	0	0	0	0	0	0	0	0	0	0	0	0	0
26.02.21 Fr	0	0	0	0	0	0	0	0	0	0	0	0	0	0
27.02.21 Sa	0	31	0	0	0	3	0	0	0	42	0	0	1	77
28.02.21 So	0	10	0	0	0	1	0	0	0	18	0	0	1	30
Feb 21	0	100	0	0	0	5	0	0	0	145	0	0	5	255
Vorjahr														
Jan 20	0	108	0	0	0	8	0	0	0	137	0	0	0	253
Feb 20	0	0	0	0	0	0	0	0	0	0	0	0	0	0
Mrz 20	0	95	0	0	0	5	0	0	0	114	0	0	3	217
Apr 20	0	25	0	0	0	5	0	0	0	40	0	0	3	73
Mai 20	0	80	0	0	0	11	0	0	0	103	0	0	7	201
Jun 20	0	37	0	0	0	4	0	0	0	87	0	0	1	129
Jul 20	0	44	0	0	0	2	0	0	0	98	0	0	1	145
Aug 20	0	32	0	0	0	0	0	0	0	46	0	0	1	79
Sep 20	0	73	0	0	0	3	0	0	0	140	0	0	2	218
Okt 20	0	30	0	0	0	2	0	0	0	67	0	0	0	99
Nov 20	0	0	0	0	0	0	0	0	0	0	0	0	0	0
Dez 20	0	0	0	0	0	0	0	0	0	0	0	0	0	0
Total 20	0	524	0	0	0	40	0	0	0	832	0	0	18	1'414
Aktuelles Jahr														
Jan 21	0	60	0	0	0	3	0	0	0	133	0	0	0	196
Feb 21	0	100	0	0	0	5	0	0	0	145	0	0	5	255



Südabflüge Piste 16

	E				F				G	Total
	00-06 Uhr	06-22 Uhr	22-23 Uhr	23-24 Uhr	00-06 Uhr	06-22 Uhr	22-23 Uhr	23-24 Uhr	Total	
1.02.21 Mo	0	4	0	0	0	3	0	0	0	7
2.02.21 Di	0	0	0	0	0	0	0	0	0	0
3.02.21 Mi	0	5	0	0	0	3	0	0	0	8
4.02.21 Do	0	3	0	0	0	1	0	0	0	4
5.02.21 Fr	0	0	0	0	0	4	0	0	0	4
6.02.21 Sa	0	5	0	0	0	6	0	0	0	11
7.02.21 So	0	1	0	0	0	0	0	0	0	1
8.02.21 Mo	0	1	0	0	0	2	0	0	0	3
9.02.21 Di	0	1	0	0	0	2	0	0	0	3
10.02.21 Mi	0	3	0	0	0	4	0	0	0	7
11.02.21 Do	0	2	0	0	0	2	0	0	0	4
12.02.21 Fr	0	0	0	0	0	1	0	0	0	1
13.02.21 Sa	0	5	0	0	0	2	0	0	0	7
14.02.21 So	0	1	0	0	0	2	0	0	0	3
15.02.21 Mo	0	1	0	0	0	1	0	0	0	2
16.02.21 Di	0	1	0	0	0	0	0	0	0	1
17.02.21 Mi	0	0	0	0	0	2	0	0	0	2
18.02.21 Do	0	0	0	0	0	2	0	0	0	2
19.02.21 Fr	0	2	0	0	0	3	0	0	0	5
20.02.21 Sa	0	1	0	0	0	0	0	0	0	1
21.02.21 So	0	2	0	0	0	2	0	0	0	4
22.02.21 Mo	0	1	0	0	0	3	0	0	0	4
23.02.21 Di	0	0	0	0	0	1	0	0	0	1
24.02.21 Mi	0	4	0	0	0	1	0	0	0	5
25.02.21 Do	0	2	0	0	0	4	0	0	1	7
26.02.21 Fr	0	1	0	0	0	1	0	0	0	2
27.02.21 Sa	0	1	0	0	0	4	0	0	0	5
28.02.21 So	0	0	0	0	0	1	0	0	0	1
Feb 21	0	47	0	0	0	57	0	0	1	105

Vorjahr

Jan 20	0	473	1	0	0	502	0	0	0	976
Feb 20	0	282	0	2	0	275	0	0	0	559
Mrz 20	0	150	0	0	0	213	0	0	0	363
Apr 20	0	11	0	0	0	37	0	0	0	48
Mai 20	0	26	0	0	0	27	0	0	6	59
Jun 20	0	43	0	0	0	53	0	0	1	97
Jul 20	0	125	0	0	0	104	0	0	0	229
Aug 20	0	111	0	0	0	105	0	0	0	216
Sep 20	0	79	0	0	0	83	0	1	0	163
Okt 20	0	76	0	0	0	95	0	0	1	172
Nov 20	0	44	0	0	0	44	0	0	0	88
Dez 20	0	76	2	0	0	79	0	0	0	157
Total 20	0	1'496	3	2	0	1'617	0	1	8	3'127

Aktuelles Jahr

Jan 21	0	80	1	0	0	80	0	0	0	161
Feb 21	0	47	0	0	0	57	0	0	1	105



Westabflüge Piste 28

	I				K				L	Total
	00-06 Uhr	06-22 Uhr	22-23 Uhr	23-24 Uhr	00-06 Uhr	06-22 Uhr	22-23 Uhr	23-24 Uhr	Total	
1.02.21 Mo	0	22	0	0	0	25	0	0	0	47
2.02.21 Di	0	22	0	0	0	12	0	0	0	34
3.02.21 Mi	0	28	0	0	0	14	0	0	0	42
4.02.21 Do	0	27	0	0	0	32	0	0	0	59
5.02.21 Fr	0	47	0	0	0	27	0	0	0	74
6.02.21 Sa	0	26	0	0	0	20	0	0	0	46
7.02.21 So	0	14	0	0	0	16	0	0	0	30
8.02.21 Mo	0	22	0	0	0	16	0	0	0	38
9.02.21 Di	0	20	0	0	0	17	0	0	0	37
10.02.21 Mi	0	19	0	0	0	11	0	0	0	30
11.02.21 Do	0	7	0	0	0	8	0	0	0	15
12.02.21 Fr	0	14	0	0	0	11	0	0	0	25
13.02.21 Sa	0	0	0	0	0	0	0	0	0	0
14.02.21 So	0	34	0	0	0	22	0	0	0	56
15.02.21 Mo	0	33	0	0	0	28	0	0	0	61
16.02.21 Di	0	25	0	0	0	22	0	0	0	47
17.02.21 Mi	0	27	0	0	0	17	0	0	0	44
18.02.21 Do	0	38	0	0	0	28	0	0	0	66
19.02.21 Fr	0	48	0	0	0	30	0	0	0	78
20.02.21 Sa	0	44	0	0	0	31	0	0	0	75
21.02.21 So	0	47	0	0	0	29	0	0	0	76
22.02.21 Mo	0	35	0	0	0	25	0	0	0	60
23.02.21 Di	0	23	0	0	0	20	0	0	0	43
24.02.21 Mi	0	38	0	0	0	20	0	0	0	58
25.02.21 Do	0	30	0	0	0	21	0	0	0	51
26.02.21 Fr	0	47	0	0	0	31	0	0	0	78
27.02.21 Sa	0	0	0	0	0	0	0	0	0	0
28.02.21 So	0	21	0	0	0	16	0	0	0	37
Feb 21	0	758	0	0	0	549	0	0	0	1'307

Vorjahr

Jan 20	0	3'894	0	0	0	3'378	0	0	0	7'272
Feb 20	0	2'143	0	2	0	1'885	0	2	0	4'032
Mrz 20	0	1'484	0	0	0	1'381	0	0	0	2'865
Apr 20	0	254	0	0	0	214	0	0	0	468
Mai 20	0	284	0	0	0	305	0	0	0	589
Jun 20	0	853	0	0	0	648	0	0	0	1'501
Jul 20	0	1'653	0	0	0	1'323	0	0	0	2'976
Aug 20	1	1'926	0	0	0	1'638	0	0	0	3'565
Sep 20	0	2'013	1	0	0	1'275	0	0	0	3'289
Okt 20	0	1'769	0	0	0	1'016	0	0	0	2'785
Nov 20	0	1'277	0	0	0	881	0	0	0	2'158
Dez 20	0	1'418	0	0	0	1'057	0	0	0	2'475
Total 20	1	18'968	1	2	0	15'001	0	2	0	33'975

Aktuelles Jahr

Jan 21	0	954	0	0	0	758	0	0	0	1'712
Feb 21	0	758	0	0	0	549	0	0	0	1'307



Nordabflüge Piste 32

		N				O				Total
		00-06 Uhr	06-22 Uhr	22-23 Uhr	23-24 Uhr	00-06 Uhr	06-22 Uhr	22-23 Uhr	23-24 Uhr	
1.02.21	Mo	0	0	0	0	0	1	1	0	2
2.02.21	Di	0	6	0	0	0	6	0	0	12
3.02.21	Mi	0	3	0	0	0	4	0	0	7
4.02.21	Do	0	1	0	0	0	0	0	0	1
5.02.21	Fr	0	1	0	0	0	1	0	0	2
6.02.21	Sa	0	1	0	0	0	6	0	0	7
7.02.21	So	0	13	0	0	0	25	0	0	38
8.02.21	Mo	0	7	0	0	0	3	0	0	10
9.02.21	Di	0	1	0	0	0	3	0	0	4
10.02.21	Mi	0	5	0	0	0	5	1	0	11
11.02.21	Do	0	9	2	0	0	5	1	0	17
12.02.21	Fr	0	1	0	0	0	1	2	0	4
13.02.21	Sa	0	6	0	0	0	4	0	0	10
14.02.21	So	0	3	0	0	0	5	0	0	8
15.02.21	Mo	0	0	0	0	0	0	0	0	0
16.02.21	Di	0	2	0	0	0	0	1	0	3
17.02.21	Mi	0	0	0	0	0	1	0	0	1
18.02.21	Do	0	1	0	0	0	0	0	0	1
19.02.21	Fr	0	1	0	0	0	2	1	0	4
20.02.21	Sa	0	1	0	0	0	2	1	0	4
21.02.21	So	0	1	1	0	0	4	0	0	6
22.02.21	Mo	0	0	0	0	0	0	0	0	0
23.02.21	Di	0	0	0	0	0	1	0	0	1
24.02.21	Mi	0	1	0	0	0	1	0	0	2
25.02.21	Do	0	0	0	0	0	0	0	0	0
26.02.21	Fr	0	2	0	0	0	1	1	0	4
27.02.21	Sa	0	4	0	0	0	1	0	0	5
28.02.21	So	0	4	0	0	0	5	1	0	10
Feb	21	0	74	3	0	0	87	10	0	174

Vorjahr

Jan	20	1	881	84	26	1	310	76	41	1'420
Feb	20	0	3'394	131	28	0	759	42	18	4'372
Mrz	20	0	1'187	65	8	0	513	26	9	1'808
Apr	20	0	37	3	0	0	39	5	1	85
Mai	20	0	58	2	1	0	57	4	1	123
Jun	20	0	113	4	0	2	123	19	1	262
Jul	20	0	605	5	1	1	326	20	2	960
Aug	20	0	558	8	1	0	361	3	1	932
Sep	20	1	231	4	1	0	314	5	0	556
Okt	20	0	249	5	0	0	466	7	0	727
Nov	20	0	53	3	1	0	108	6	1	172
Dez	20	0	117	8	3	0	130	12	1	271
Total	20	2	7'483	322	70	4	3'506	225	76	11'688

Aktuelles Jahr

Jan	21	0	133	9	1	0	164	12	3	322
Feb	21	0	74	3	0	0	87	10	0	174



Nordabflüge Piste 34

		N	N	N	N	O	O	O	O	Total
		00-06 Uhr	06-22 Uhr	22-23 Uhr	23-24 Uhr	00-06 Uhr	06-22 Uhr	22-23 Uhr	23-24 Uhr	
1.02.21	Mo	0	2	1	0	0	2	0	0	5
2.02.21	Di	0	2	0	0	0	4	0	0	6
3.02.21	Mi	0	0	0	0	0	3	1	0	4
4.02.21	Do	0	5	1	0	0	5	0	0	11
5.02.21	Fr	0	2	0	0	0	1	1	0	4
6.02.21	Sa	0	2	1	0	0	0	2	0	5
7.02.21	So	0	3	0	0	0	6	1	0	10
8.02.21	Mo	0	3	1	0	0	4	1	0	9
9.02.21	Di	0	2	0	0	0	2	0	0	4
10.02.21	Mi	0	0	0	0	0	2	2	0	4
11.02.21	Do	0	3	0	0	0	3	1	0	7
12.02.21	Fr	0	1	0	0	0	6	0	0	7
13.02.21	Sa	0	3	1	0	0	6	0	0	10
14.02.21	So	0	2	0	0	0	3	0	0	5
15.02.21	Mo	0	3	1	0	0	2	0	0	6
16.02.21	Di	0	4	0	0	0	1	0	0	5
17.02.21	Mi	0	4	0	0	0	2	0	0	6
18.02.21	Do	0	5	1	0	0	3	1	0	10
19.02.21	Fr	0	3	0	0	0	1	0	0	4
20.02.21	Sa	0	6	1	0	0	5	0	0	12
21.02.21	So	0	2	0	0	0	4	0	0	6
22.02.21	Mo	0	2	1	0	0	2	0	0	5
23.02.21	Di	0	3	0	0	0	2	0	0	5
24.02.21	Mi	0	2	0	0	0	2	0	0	4
25.02.21	Do	0	5	0	0	0	2	1	0	8
26.02.21	Fr	0	2	0	0	0	3	0	0	5
27.02.21	Sa	0	3	1	0	0	6	0	0	10
28.02.21	So	0	5	0	0	0	5	0	0	10
Feb	21	0	79	10	0	0	87	11	0	187

Vorjahr

Jan	20	0	21	46	26	0	19	10	7	129
Feb	20	0	63	47	17	0	18	2	1	148
Mrz	20	0	59	36	7	0	47	15	4	168
Apr	20	0	27	0	0	0	67	2	2	98
Mai	20	0	59	3	0	0	99	15	0	176
Jun	20	0	59	0	1	1	77	36	1	175
Jul	20	0	103	5	0	0	127	38	1	274
Aug	20	0	120	5	1	0	145	18	0	289
Sep	20	0	77	3	1	0	146	16	2	245
Okt	20	0	55	5	0	0	139	32	6	237
Nov	20	0	85	9	0	0	105	34	2	235
Dez	20	0	61	20	3	0	76	27	1	188
Total	20	0	789	179	56	1	1'065	245	27	2'362

Aktuelles Jahr

Jan	21	1	73	14	1	0	113	27	1	230
Feb	21	0	79	10	0	0	87	11	0	187



Nordanflüge Piste 14

	14	14	14	14	14	14	14	14	Total
	00-06 Uhr	06-07 Uhr	07-09 Uhr	09-20 Uhr	20-21 Uhr	21-22 Uhr	22-23 Uhr	23-24 Uhr	
1.02.21 Mo	0	0	15	44	3	0	0	0	62
2.02.21 Di	0	0	11	16	0	0	0	0	27
3.02.21 Mi	0	0	8	25	1	0	0	0	34
4.02.21 Do	0	0	13	52	3	0	0	0	68
5.02.21 Fr	0	1	12	49	8	0	0	0	70
6.02.21 Sa	0	0	0	49	0	0	0	0	49
7.02.21 So	0	2	6	12	0	0	0	0	20
8.02.21 Mo	0	0	13	27	3	0	0	0	43
9.02.21 Di	0	0	7	35	2	0	0	0	44
10.02.21 Mi	0	1	11	30	0	0	0	0	42
11.02.21 Do	0	0	14	43	4	0	0	0	61
12.02.21 Fr	0	0	13	63	9	0	0	0	85
13.02.21 Sa	0	0	0	52	0	0	0	0	52
14.02.21 So	0	0	0	62	0	0	0	0	62
15.02.21 Mo	0	0	14	48	3	0	0	0	65
16.02.21 Di	0	0	9	42	2	0	0	0	53
17.02.21 Mi	0	0	7	40	1	0	0	0	48
18.02.21 Do	0	3	12	46	2	0	0	0	63
19.02.21 Fr	0	0	11	63	6	0	0	0	80
20.02.21 Sa	0	3	8	68	0	0	0	0	79
21.02.21 So	0	4	11	74	0	0	0	0	89
22.02.21 Mo	0	0	15	44	1	0	0	0	60
23.02.21 Di	0	0	10	39	2	0	0	0	51
24.02.21 Mi	0	0	10	52	4	0	0	0	66
25.02.21 Do	0	0	13	41	2	0	0	0	56
26.02.21 Fr	0	0	8	62	4	0	0	0	74
27.02.21 Sa	0	0	0	63	0	0	0	0	63
28.02.21 So	0	0	0	62	0	0	0	0	62
Feb 21	0	14	251	1'303	60	0	0	0	1'628

Vorjahr

Jan 20	0	90	772	6'652	409	46	18	2	7'989
Feb 20	0	3	414	3'536	223	4	0	0	4'180
Mrz 20	0	2	263	2'899	108	2	0	0	3'274
Apr 20	0	0	32	560	24	1	0	0	617
Mai 20	0	3	62	795	33	0	0	0	893
Jun 20	1	6	118	1'526	47	2	0	0	1'700
Jul 20	4	0	218	2'829	122	11	0	0	3'184
Aug 20	2	4	229	3'403	117	19	9	0	3'783
Sep 20	0	7	267	3'146	149	6	1	0	3'576
Okt 20	1	26	230	2'667	112	0	2	0	3'038
Nov 20	2	33	310	1'820	100	12	4	1	2'282
Dez 20	1	20	329	2'001	169	19	15	0	2'554
Total 20	11	194	3'244	31'834	1'613	122	49	3	37'070

Aktuelles Jahr

Jan 21	0	6	225	1'593	67	11	5	1	1'908
Feb 21	0	14	251	1'303	60	0	0	0	1'628



Nordanflüge Piste 16

	16	16	16	16	16	16	16	16	Total
	00-06 Uhr	06-07 Uhr	07-09 Uhr	09-20 Uhr	20-21 Uhr	21-22 Uhr	22-23 Uhr	23-24 Uhr	
1.02.21 Mo	0	0	0	0	0	0	0	0	0
2.02.21 Di	0	0	0	0	0	0	0	0	0
3.02.21 Mi	0	0	0	0	0	0	0	0	0
4.02.21 Do	0	0	0	0	0	0	0	0	0
5.02.21 Fr	0	0	0	1	0	0	0	0	1
6.02.21 Sa	0	0	0	0	0	0	0	0	0
7.02.21 So	0	0	0	0	0	0	0	0	0
8.02.21 Mo	0	0	0	0	0	0	0	0	0
9.02.21 Di	0	0	1	0	0	0	0	0	1
10.02.21 Mi	0	0	1	1	0	0	0	0	2
11.02.21 Do	0	0	0	0	0	0	0	0	0
12.02.21 Fr	0	0	0	1	0	0	0	0	1
13.02.21 Sa	0	0	0	0	0	0	0	0	0
14.02.21 So	0	0	0	0	0	0	0	0	0
15.02.21 Mo	0	0	0	0	0	0	0	0	0
16.02.21 Di	0	0	0	0	0	0	0	0	0
17.02.21 Mi	0	0	0	0	0	0	0	0	0
18.02.21 Do	0	0	0	0	0	0	0	0	0
19.02.21 Fr	0	0	0	0	0	0	0	0	0
20.02.21 Sa	0	0	0	0	0	0	0	0	0
21.02.21 So	0	0	0	0	0	0	0	0	0
22.02.21 Mo	0	0	0	0	0	0	0	0	0
23.02.21 Di	0	0	0	0	0	0	0	0	0
24.02.21 Mi	0	0	0	0	0	0	0	0	0
25.02.21 Do	0	0	0	0	0	0	0	0	0
26.02.21 Fr	0	0	0	0	0	0	0	0	0
27.02.21 Sa	0	0	0	0	0	0	0	0	0
28.02.21 So	0	0	0	0	0	0	0	0	0
Feb 21	0	0	2	3	0	0	0	0	5

Vorjahr

Jan 20	0	0	2	5	0	0	0	0	7
Feb 20	0	0	0	14	0	0	0	0	14
Mrz 20	0	0	0	4	1	0	0	0	5
Apr 20	0	0	0	11	4	2	0	0	17
Mai 20	0	0	0	8	0	0	0	0	8
Jun 20	0	0	0	1	1	0	0	0	2
Jul 20	0	0	0	36	0	0	0	0	36
Aug 20	0	0	0	3	0	0	0	0	3
Sep 20	0	0	0	1	0	0	0	0	1
Okt 20	0	0	0	0	0	0	0	0	0
Nov 20	0	0	0	3	0	0	0	0	3
Dez 20	0	1	5	6	8	0	3	0	23
Total 20	0	1	7	92	14	2	3	0	119

Aktuelles Jahr

Jan 21	0	1	14	92	0	2	0	0	109
Feb 21	0	0	2	3	0	0	0	0	5



Ostanflüge Piste 28

	28	28	28	28	28	28	28	28	Total
	00-06 Uhr	06-07 Uhr	07-09 Uhr	09-20 Uhr	20-21 Uhr	21-22 Uhr	22-23 Uhr	23-24 Uhr	
1.02.21 Mo	0	0	0	0	0	0	1	0	1
2.02.21 Di	1	0	0	17	2	2	1	0	23
3.02.21 Mi	0	0	0	12	0	1	1	0	14
4.02.21 Do	0	3	0	1	0	1	1	0	6
5.02.21 Fr	0	0	0	0	0	2	2	0	4
6.02.21 Sa	0	0	0	0	4	1	1	0	6
7.02.21 So	0	0	0	45	10	5	0	0	60
8.02.21 Mo	0	0	0	18	0	1	0	0	19
9.02.21 Di	0	0	0	0	0	4	0	0	4
10.02.21 Mi	0	0	0	0	0	0	0	0	0
11.02.21 Do	0	0	0	0	0	0	0	0	0
12.02.21 Fr	0	0	0	0	0	0	0	0	0
13.02.21 Sa	0	0	0	0	0	0	0	0	0
14.02.21 So	0	0	0	0	9	3	2	0	14
15.02.21 Mo	0	0	0	0	0	0	1	0	1
16.02.21 Di	0	0	0	0	0	1	0	0	1
17.02.21 Mi	0	0	0	0	0	1	0	0	1
18.02.21 Do	0	0	0	0	0	3	2	0	5
19.02.21 Fr	0	0	0	1	0	1	2	0	4
20.02.21 Sa	0	0	0	1	6	2	2	0	11
21.02.21 So	0	0	0	0	6	1	2	0	9
22.02.21 Mo	0	0	0	0	0	3	0	0	3
23.02.21 Di	0	0	0	0	0	2	0	0	2
24.02.21 Mi	0	0	0	0	0	2	0	0	2
25.02.21 Do	0	0	0	0	0	1	1	0	2
26.02.21 Fr	0	0	0	1	0	2	2	0	5
27.02.21 Sa	0	0	0	0	0	0	0	0	0
28.02.21 So	0	0	0	0	8	3	4	0	15
Feb 21	1	3	0	96	45	42	25	0	212

Vorjahr

Jan 20	1	8	48	259	119	522	220	11	1'188
Feb 20	0	74	213	2'621	327	659	369	33	4'296
Mrz 20	0	56	85	897	167	362	149	8	1'724
Apr 20	1	0	1	48	13	21	5	2	91
Mai 20	1	0	0	86	11	20	6	4	128
Jun 20	1	2	0	198	35	104	43	2	385
Jul 20	0	0	0	595	98	264	169	13	1'139
Aug 20	1	0	9	501	57	303	207	10	1'088
Sep 20	0	5	18	160	47	266	169	4	669
Okt 20	0	2	65	334	67	190	110	6	774
Nov 20	0	0	15	61	38	37	21	0	172
Dez 20	1	3	8	134	83	60	40	2	331
Total 20	6	150	462	5'894	1'062	2'808	1'508	95	11'985

Aktuelles Jahr

Jan 21	2	1	11	165	98	49	41	1	368
Feb 21	1	3	0	96	45	42	25	0	212



Südanflüge Piste 34

	34	34	34	34	34	34	34	34	Total
	00-06 Uhr	06-07 Uhr	07-09 Uhr	09-20 Uhr	20-21 Uhr	21-22 Uhr	22-23 Uhr	23-24 Uhr	
1.02.21 Mo	0	1	0	0	0	0	0	0	1
2.02.21 Di	0	2	0	0	0	0	0	0	2
3.02.21 Mi	0	3	0	4	0	0	0	0	7
4.02.21 Do	0	0	0	0	0	0	0	0	0
5.02.21 Fr	0	0	0	0	0	0	0	0	0
6.02.21 Sa	0	5	12	0	0	0	0	0	17
7.02.21 So	0	1	7	0	0	0	1	0	9
8.02.21 Mo	0	2	0	0	0	0	0	0	2
9.02.21 Di	0	1	0	0	0	0	0	0	1
10.02.21 Mi	0	2	0	2	1	1	0	0	6
11.02.21 Do	0	4	0	0	0	3	2	0	9
12.02.21 Fr	0	2	0	0	0	1	3	0	6
13.02.21 Sa	0	5	14	0	4	1	3	1	28
14.02.21 So	0	2	11	0	0	0	0	0	13
15.02.21 Mo	0	4	0	0	0	0	0	0	4
16.02.21 Di	0	0	0	0	0	0	0	0	0
17.02.21 Mi	0	2	0	0	0	0	0	0	2
18.02.21 Do	0	0	0	0	0	0	0	0	0
19.02.21 Fr	0	1	0	0	0	0	0	0	1
20.02.21 Sa	0	0	0	0	0	0	0	0	0
21.02.21 So	0	0	0	0	0	0	0	0	0
22.02.21 Mo	0	3	0	0	0	0	0	0	3
23.02.21 Di	0	0	0	0	0	0	0	0	0
24.02.21 Mi	0	3	0	0	0	0	0	0	3
25.02.21 Do	0	2	0	0	0	0	0	0	2
26.02.21 Fr	0	2	0	0	0	0	0	0	2
27.02.21 Sa	0	4	12	0	5	5	1	0	27
28.02.21 So	0	3	10	0	0	0	0	0	13
Feb 21	0	54	66	6	10	11	10	1	158

Vorjahr

Jan 20	0	381	128	0	45	171	126	5	856
Feb 20	0	362	223	36	0	1	0	0	622
Mrz 20	1	261	109	0	6	21	6	1	405
Apr 20	0	26	11	0	3	5	3	0	48
Mai 20	0	57	24	3	10	16	7	0	117
Jun 20	0	77	25	0	3	9	0	0	114
Jul 20	0	101	51	0	9	16	11	0	188
Aug 20	0	104	75	0	0	8	15	0	202
Sep 20	2	90	48	0	11	27	14	1	193
Okt 20	0	82	35	0	0	44	24	0	185
Nov 20	0	50	80	0	20	23	11	0	184
Dez 20	0	43	90	0	0	20	11	1	165
Total 20	3	1'634	899	39	107	361	228	8	3'279

Aktuelles Jahr

Jan 21	0	46	120	0	22	12	17	2	219
Feb 21	0	54	66	6	10	11	10	1	158



Flugbewegungen während Nachtflugsperrezeit

Feb 2021	Linienverkehr (LV)		Charterverkehr (CV)		Gewerbsmässiger Nichtlinienverkehr (NLV)		Nichtgewerbsmässiger Verkehr (NGV)	
	Landung	Start	Landung	Start	Landung	Start	Landung	Start
22:00 - 22:30							0	0
22:30 - 23:00				0			0	0
23:00 - 23:30				0			0	0
23:30 - 24:00	0	0	0	0	0	0	0	0
24:00 - 00:30	0	0	0	0	1	0	0	0
00:30 - 01:00	0	0	0	0	0	0	0	0
01:00 - 05:00	0	0	0	0	0	0	0	0
05:00 - 05:30	0	0	0	0	0	0	0	0
05:30 - 06:00	0	0	0	0	0	0	0	0
Total	0	0	0	0	1	0	0	0
	0		0		1		0	

	keine Einschränkung
	Verspätungsabbau; Starts und Landungen ohne besondere Bewilligung erlaubt
	Sperrezeit; für Flüge innerhalb dieser Zeit ist eine Ausnahmegewilligung erforderlich

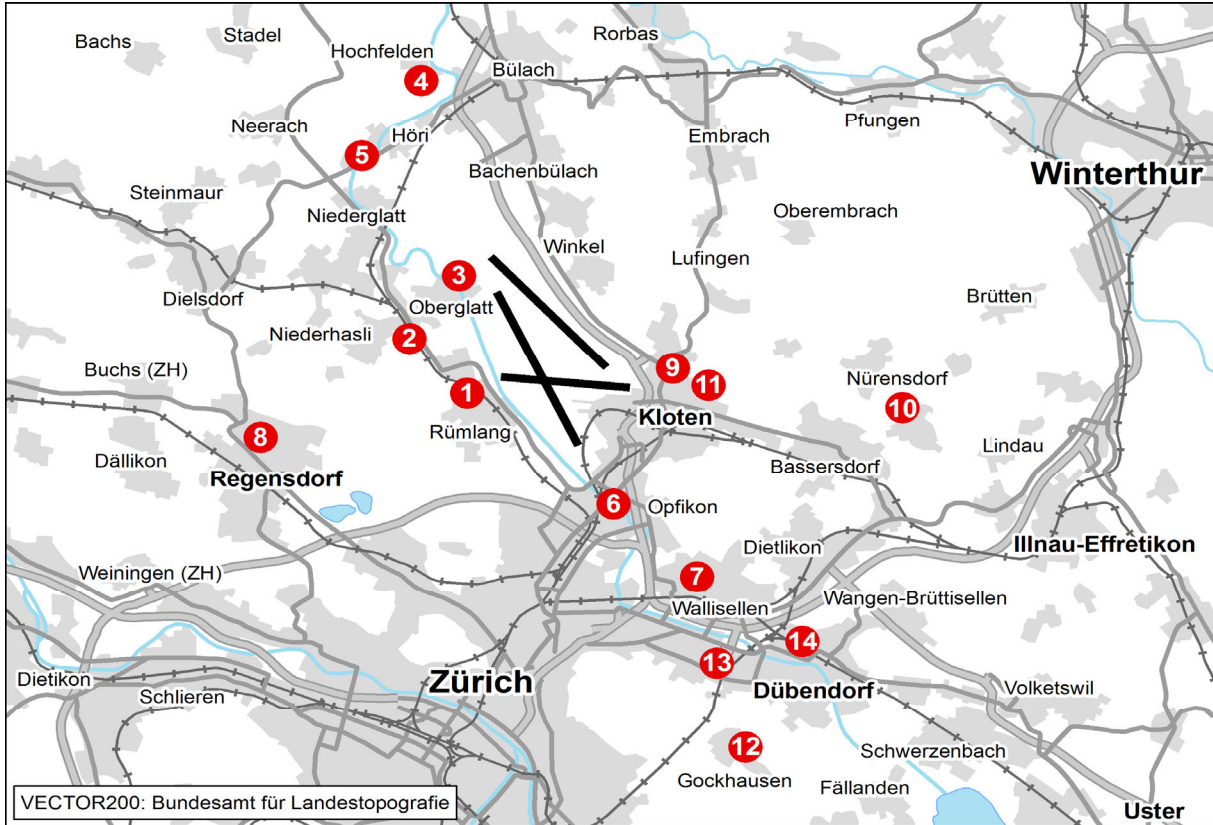
Gem. VIL Art. 39 / 39a

Datum	Lokalzeit	Bewegung	Piste	Flugzeugtyp	Verkehrsart	Ausnahmegrund
02.02.2021	00:24:00	L	28	CL60	NLV	Ambulanzflug



Lärmbelastung an den Messstellen

Standorte der permanenten Messstellen



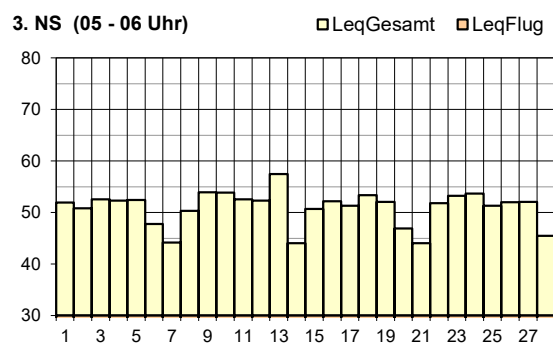
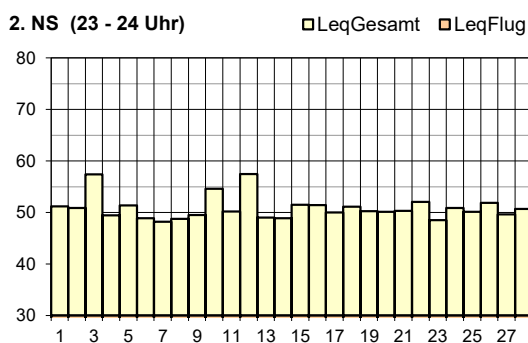
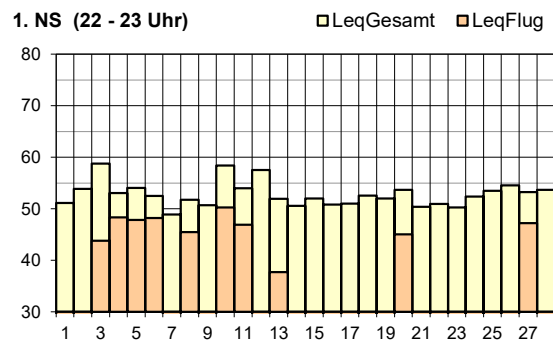
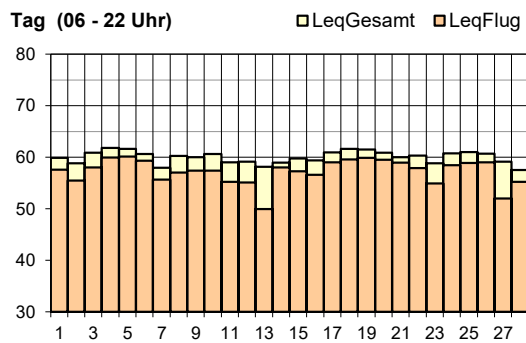
- | | |
|-----------------------|---------------------|
| 1 Rümli | 8 Furtal |
| 2 Oberhasli/Oberglatt | 9 Kloten Chasern |
| 3 Oberglatt | 10 Nürensdorf |
| 4 Hochfelden | 11 Kloten Halden |
| 5 Höri | 12 Gockhausen |
| 6 Glattbrugg | 13 Zürich Mattenhof |
| 7 Wallisellen | 14 Dübendorf |



Leq _{Gesamt}	Feb 20	Mär 20	Apr 20	Mai 20	Jun 20	Jul 20	Aug 20	Sep 20	Okt 20	Nov 20	Dez 20	Jan 21	Feb 21
Tag	65	63	57	58	60	62	62	62	62	61	61	59	60
Nacht	59	53	49	49	49	49	51	50	50	50	58	51	51

Leq _{Flug}	Feb 20	Mär 20	Apr 20	Mai 20	Jun 20	Jul 20	Aug 20	Sep 20	Okt 20	Nov 20	Dez 20	Jan 21	Feb 21
Tag	63	61	51	53	58	61	61	61	61	59	60	57	58
1. NS	40	40	<30	36	40	39	37	40	42	45	47	44	43
2. NS	40	37	<30	kF	<30	kF	<30	<30	32	<30	43	<30	kF
3. NS	kF	kF	kF	kF	kF	kF	<30	kF	kF	kF	kF	kF	kF

Leq_{Gesamt}=Gesamtlärmbelastung, Leq_{Flug}=Fluglärmbelastung, Tag: 06-22 Uhr, Nacht: 22-06 Uhr, 1. NS (1. Nachtstunde): 22-23 Uhr, 2. NS (2. Nachtstunde): 23-24 Uhr, 3. NS (3. Nachtstunde): 05-06 Uhr, Werte in dB(A), kF=kein Fluglärm

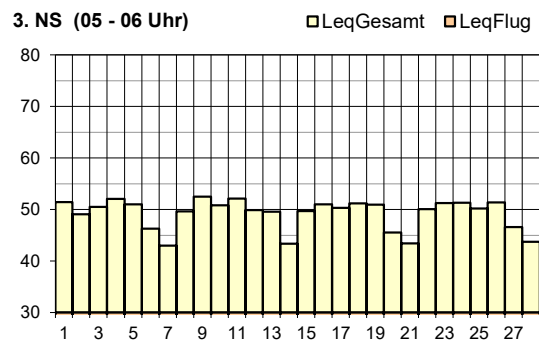
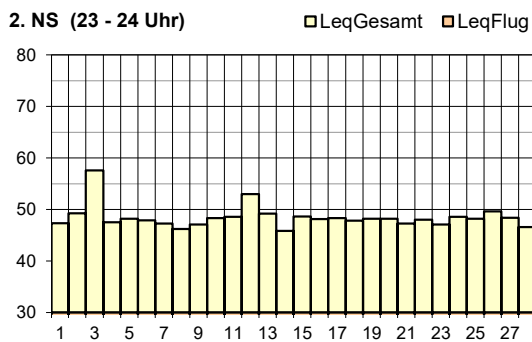
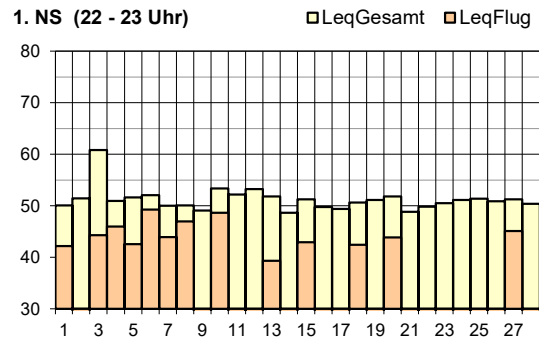
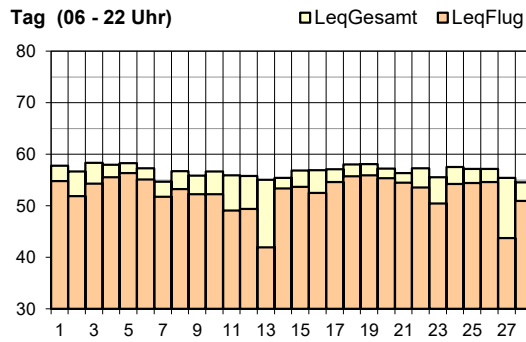




Leq _{Gesamt}	Feb 20	Mär 20	Apr 20	Mai 20	Jun 20	Jul 20	Aug 20	Sep 20	Okt 20	Nov 20	Dez 20	Jan 21	Feb 21
Tag	63	59	55	56	56	57	57	57	58	57	57	56	57
Nacht	60	50	47	48	48	47	52	48	48	48	52	48	48

Leq _{Flug}	Feb 20	Mär 20	Apr 20	Mai 20	Jun 20	Jul 20	Aug 20	Sep 20	Okt 20	Nov 20	Dez 20	Jan 21	Feb 21
Tag	60	57	47	48	53	56	57	56	57	55	56	53	54
1. NS	47	40	kF	35	39	35	32	35	40	43	45	43	42
2. NS	45	31	<30	kF	<30	<30	<30	<30	32	kF	38	34	kF
3. NS	kF	kF	kF	kF	kF	kF	kF	kF	kF	kF	kF	kF	kF

Leq_{Gesamt}=Gesamtlärmbelastung, Leq_{Flug}=Fluglärmbelastung, Tag: 06-22 Uhr, Nacht: 22-06 Uhr, 1. NS (1. Nachtstunde): 22-23 Uhr, 2. NS (2. Nachtstunde): 23-24 Uhr, 3. NS (3. Nachtstunde): 05-06 Uhr, Werte in dB(A), kF=kein Fluglärm

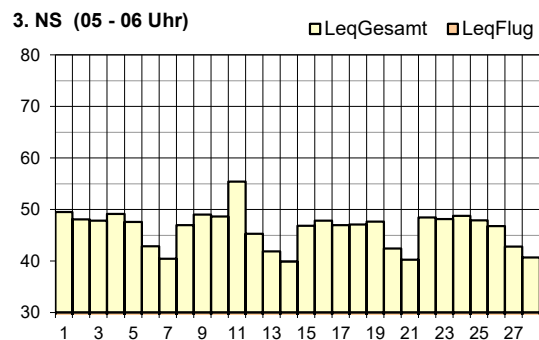
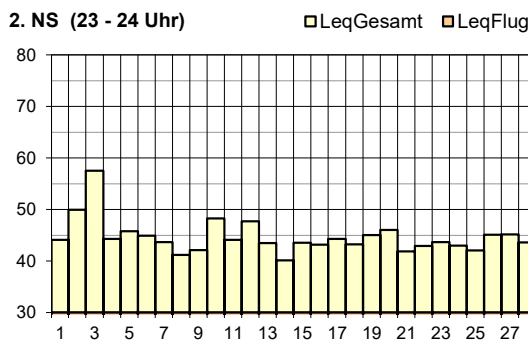
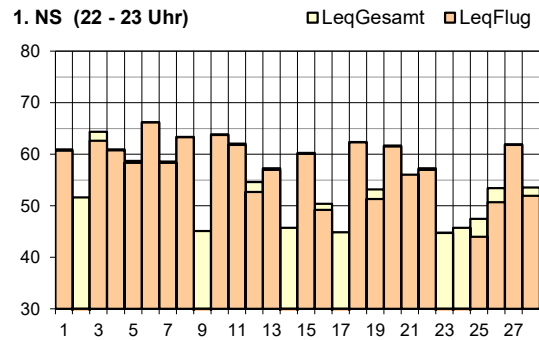
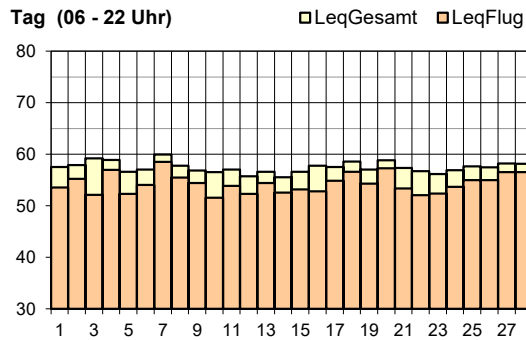




Leq _{Gesamt}	Feb 20	Mär 20	Apr 20	Mai 20	Jun 20	Jul 20	Aug 20	Sep 20	Okt 20	Nov 20	Dez 20	Jan 21	Feb 21
Tag	63	59	55	56	56	57	57	57	58	57	57	57	58
Nacht	59	55	45	49	65	51	51	49	52	52	57	53	51

Leq _{Flug}	Feb 20	Mär 20	Apr 20	Mai 20	Jun 20	Jul 20	Aug 20	Sep 20	Okt 20	Nov 20	Dez 20	Jan 21	Feb 21
Tag	61	57	50	52	52	54	54	53	54	53	54	53	55
1. NS	63	61	46	55	59	59	56	55	59	60	62	60	59
2. NS	59	57	42	42	45	42	44	48	50	45	51	50	kF
3. NS	kF	kF	kF	kF	31	kF	kF	kF	kF	kF	kF	kF	kF

Leq_{Gesamt}=Gesamtlärmbelastung, Leq_{Flug}=Fluglärmbelastung, Tag: 06-22 Uhr, Nacht: 22-06 Uhr, 1. NS (1. Nachtstunde): 22-23 Uhr, 2. NS (2. Nachtstunde): 23-24 Uhr, 3. NS (3. Nachtstunde): 05-06 Uhr, Werte in dB(A), kF=kein Fluglärm

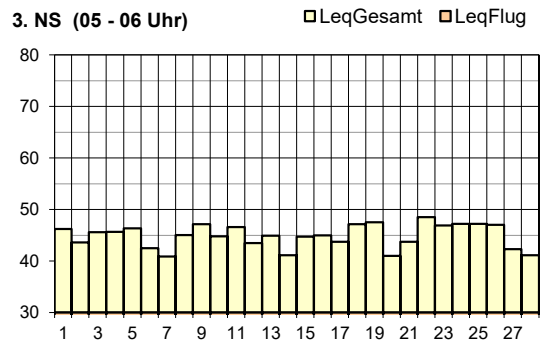
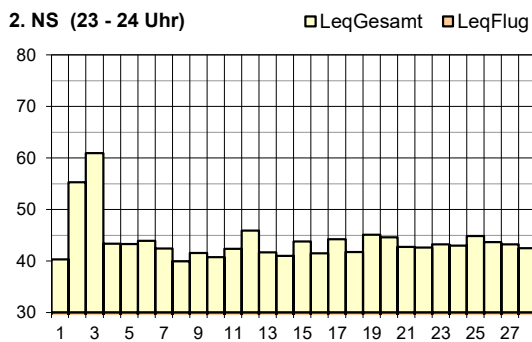
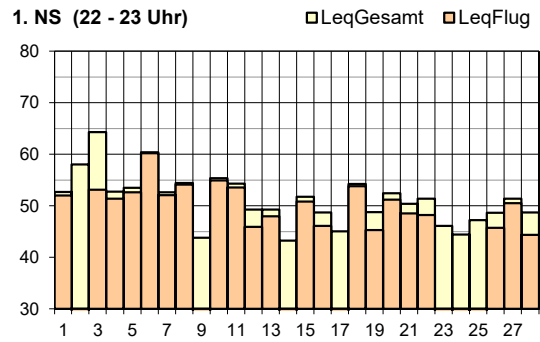
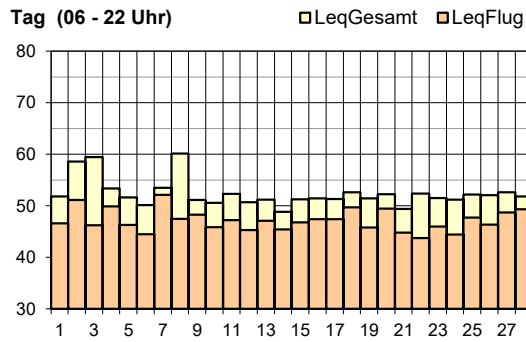




Leq _{Gesamt}	Feb 20	Mär 20	Apr 20	Mai 20	Jun 20	Jul 20	Aug 20	Sep 20	Okt 20	Nov 20	Dez 20	Jan 21	Feb 21
Tag	62	57	52	52	57	54	52	53	54	52	53	51	54
Nacht	63	54	43	45	48	46	45	45	48	47	54	48	48

Leq _{Flug}	Feb 20	Mär 20	Apr 20	Mai 20	Jun 20	Jul 20	Aug 20	Sep 20	Okt 20	Nov 20	Dez 20	Jan 21	Feb 21
Tag	56	52	44	45	45	48	48	48	49	46	47	47	48
1. NS	59	57	40	49	52	52	49	49	53	53	55	53	51
2. NS	54	52	38	38	39	39	38	40	46	43	44	42	kF
3. NS	kF	kF	kF	kF	<30	kF	kF	kF	kF	kF	kF	kF	kF

Leq_{Gesamt}=Gesamtlärmbelastung, Leq_{Flug}=Fluglärmbelastung, Tag: 06-22 Uhr, Nacht: 22-06 Uhr, 1. NS (1. Nachtstunde): 22-23 Uhr, 2. NS (2. Nachtstunde): 23-24 Uhr, 3. NS (3. Nachtstunde): 05-06 Uhr, Werte in dB(A), kF=kein Fluglärm

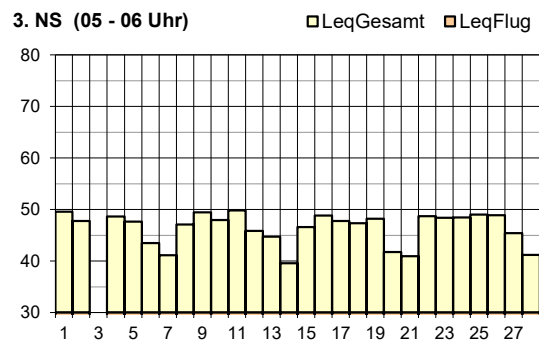
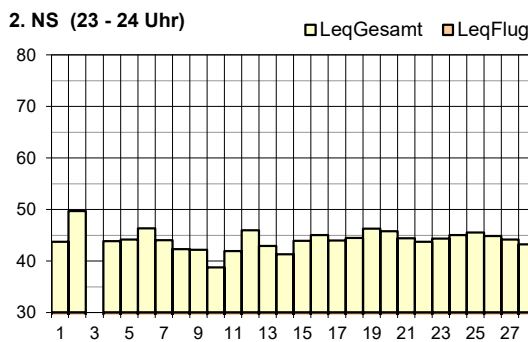
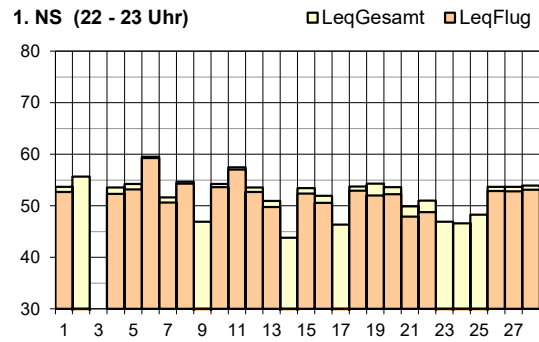
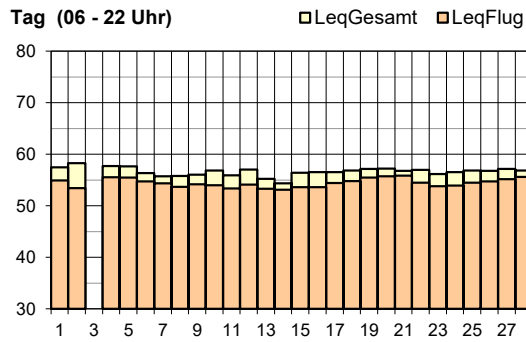




Leq _{Gesamt}	Feb 20	Mär 20	Apr 20	Mai 20	Jun 20	Jul 20	Aug 20	Sep 20	Okt 20	Nov 20	Dez 20	Jan 21	Feb 21
Tag	62	60	54	56	57	58	59	58	59	58	58	57	57
Nacht	57	52	44	46	49	48	50	46	47	47	56	48	47

Leq _{Flug}	Feb 20	Mär 20	Apr 20	Mai 20	Jun 20	Jul 20	Aug 20	Sep 20	Okt 20	Nov 20	Dez 20	Jan 21	Feb 21
Tag	61	58	49	52	53	56	57	56	56	55	55	54	55
1. NS	61	58	44	49	53	53	50	49	52	53	55	54	52
2. NS	56	53	37	36	41	39	43	40	44	42	43	42	kF
3. NS	kF	kF	kF	kF	37	<30	<30	35	kF	42	kF	kF	kF

Leq_{Gesamt}=Gesamtlärmbelastung, Leq_{Flug}=Fluglärmbelastung, Tag: 06-22 Uhr, Nacht: 22-06 Uhr, 1. NS (1. Nachtstunde): 22-23 Uhr, 2. NS (2. Nachtstunde): 23-24 Uhr, 3. NS (3. Nachtstunde): 05-06 Uhr, Werte in dB(A), kF=kein Fluglärm



Legende zu Grafiken

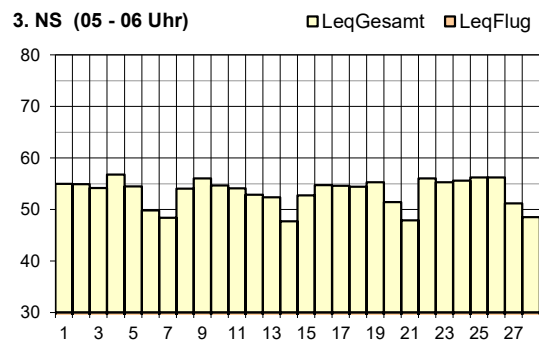
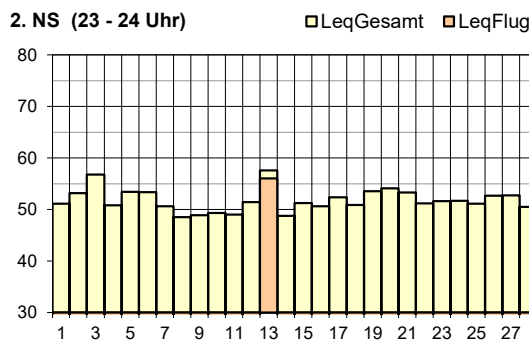
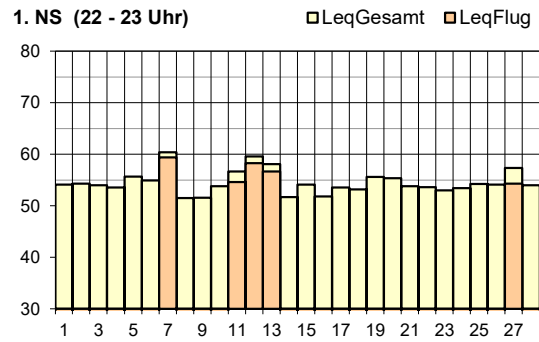
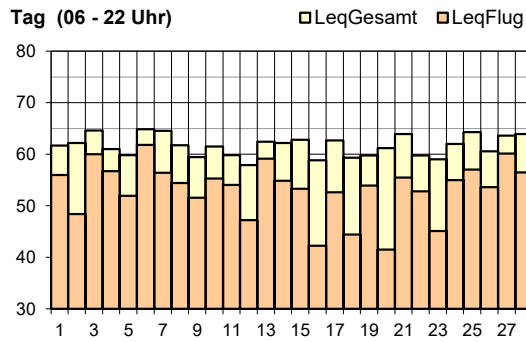
alle	keine Daten	3. Februar 2021: Fremdlärm wegen Sirenenalarm
------	-------------	---



Leq _{Gesamt}	Feb 20	Mär 20	Apr 20	Mai 20	Jun 20	Jul 20	Aug 20	Sep 20	Okt 20	Nov 20	Dez 20	Jan 21	Feb 21
Tag	65	63	59	59	62	62	63	62	62	62	63	62	62
Nacht	54	52	51	52	52	52	53	52	53	52	59	52	52

Leq _{Flug}	Feb 20	Mär 20	Apr 20	Mai 20	Jun 20	Jul 20	Aug 20	Sep 20	Okt 20	Nov 20	Dez 20	Jan 21	Feb 21
Tag	63	61	52	53	55	57	58	57	57	55	56	56	56
1. NS	kF	49	46	48	kF	51	52	52	54	50	54	53	50
2. NS	54	47	kF	kF	kF	kF	46	51	kF	kF	39	44	42
3. NS	kF	kF	kF	kF	kF	kF	kF	36	kF	kF	kF	kF	kF

Leq_{Gesamt}=Gesamtlärmbelastung, Leq_{Flug}=Fluglärmbelastung, Tag: 06-22 Uhr, Nacht: 22-06 Uhr, 1. NS (1. Nachtstunde): 22-23 Uhr, 2. NS (2. Nachtstunde): 23-24 Uhr, 3. NS (3. Nachtstunde): 05-06 Uhr, Werte in dB(A), kF=kein Fluglärm



Legende zu Grafiken

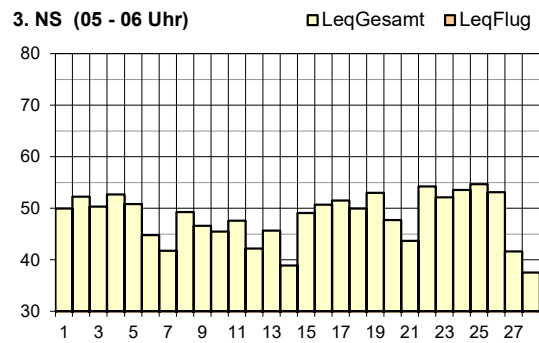
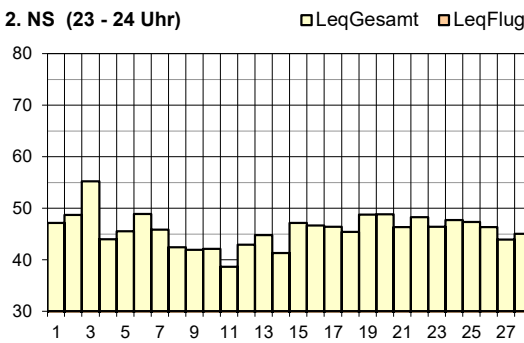
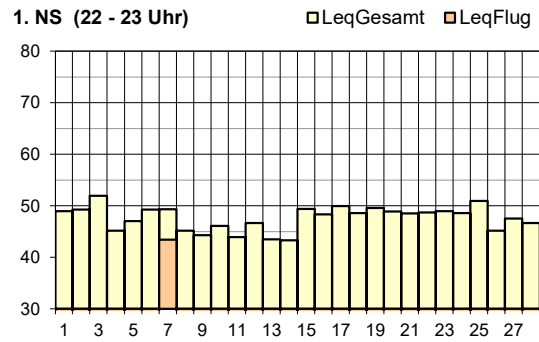
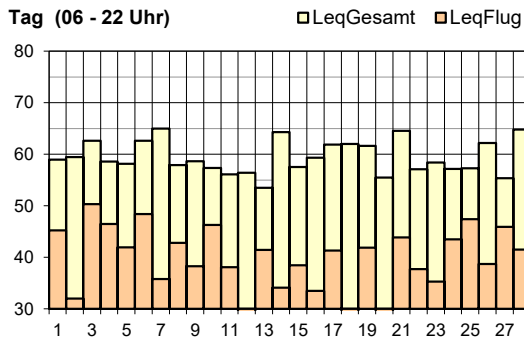
1. NS	Abweichungen vom regulären Betriebskonzept	7./ 11./ 12./ 13. Februar 2021: Landungen Piste 34
		27. Februar 2021: Starts Piste 16
2. NS	Abweichungen vom regulären Betriebskonzept	13. Februar 2021: Landungen Piste 34



Leq _{Gesamt}	Feb 20	Mär 20	Apr 20	Mai 20	Jun 20	Jul 20	Aug 20	Sep 20	Okt 20	Nov 20	Dez 20	Jan 21	Feb 21
Tag	63	61	58	58	59	59	60	60	60	61	61	61	61
Nacht	59	50	44	45	46	46	52	46	47	45	58	48	46

Leq _{Flug}	Feb 20	Mär 20	Apr 20	Mai 20	Jun 20	Jul 20	Aug 20	Sep 20	Okt 20	Nov 20	Dez 20	Jan 21	Feb 21
Tag	51	50	42	40	43	46	47	46	45	42	44	43	43
1. NS	kF	<30	kF	kF	kF	kF	kF	<30	<30	kF	43	39	<30
2. NS	48	31	kF	kF	kF	kF	kF	37	kF	kF	kF	<30	kF
3. NS	kF	kF	kF	kF	kF	kF	kF	kF	kF	kF	kF	kF	kF

Leq_{Gesamt}=Gesamtlärmbelastung, Leq_{Flug}=Fluglärmbelastung, Tag: 06-22 Uhr, Nacht: 22-06 Uhr, 1. NS (1. Nachtstunde): 22-23 Uhr, 2. NS (2. Nachtstunde): 23-24 Uhr, 3. NS (3. Nachtstunde): 05-06 Uhr, Werte in dB(A), kF=kein Fluglärm



Legende zu Grafiken

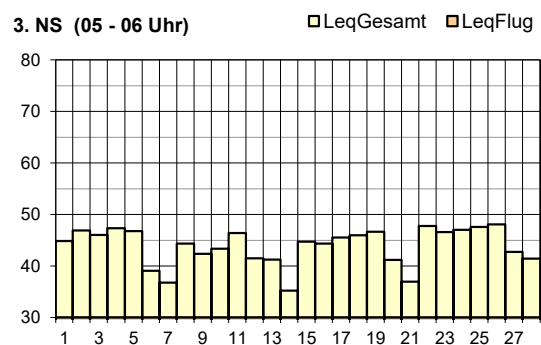
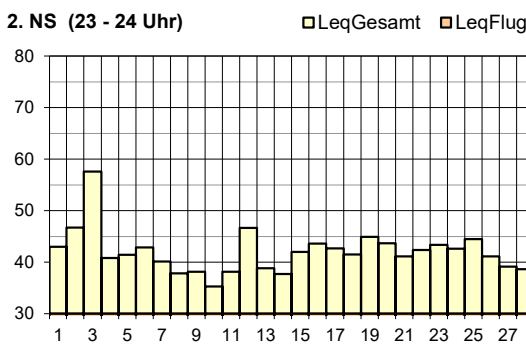
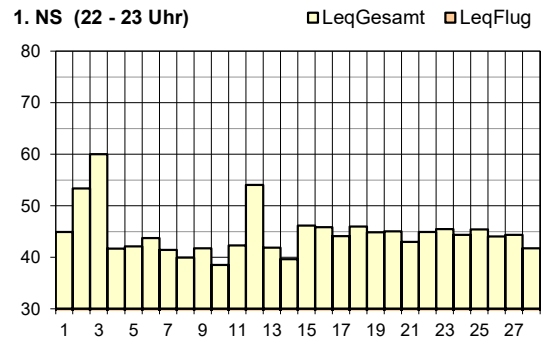
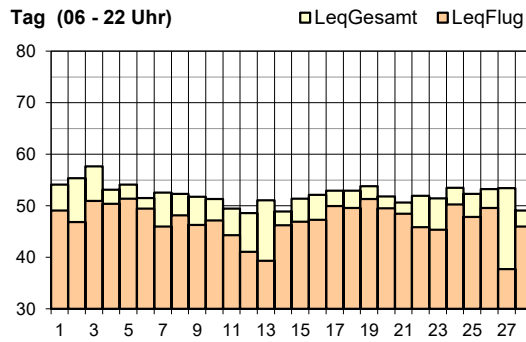
1. NS	Abweichungen vom regulären Betriebskonzept	7. Februar 2021: Landungen Piste 34
-------	--	-------------------------------------



LeqGesamt	Feb 20	Mär 20	Apr 20	Mai 20	Jun 20	Jul 20	Aug 20	Sep 20	Okt 20	Nov 20	Dez 20	Jan 21	Feb 21
Tag	59	55	49	50	52	53	54	54	55	53	54	52	53
Nacht	57	48	41	41	44	49	46	43	44	43	57	46	44

LeqFlug	Feb 20	Mär 20	Apr 20	Mai 20	Jun 20	Jul 20	Aug 20	Sep 20	Okt 20	Nov 20	Dez 20	Jan 21	Feb 21
Tag	55	53	41	43	47	50	51	51	52	49	50	47	48
1. NS	43	35	kF	kF	kF	<30	<30	<30	kF	kF	35	31	kF
2. NS	43	<30	kF	kF	kF	kF	<30	kF	kF	kF	kF	kF	kF
3. NS	kF	kF	kF	kF	kF	kF	<30	kF	kF	kF	kF	kF	kF

LeqGesamt=Gesamtlärmbelastung, LeqFlug=Fluglärmbelastung, Tag: 06-22 Uhr, Nacht: 22-06 Uhr, 1. NS (1. Nachtstunde): 22-23 Uhr, 2. NS (2. Nachtstunde): 23-24 Uhr, 3. NS (3. Nachtstunde): 05-06 Uhr, Werte in dB(A), kF=kein Fluglärm

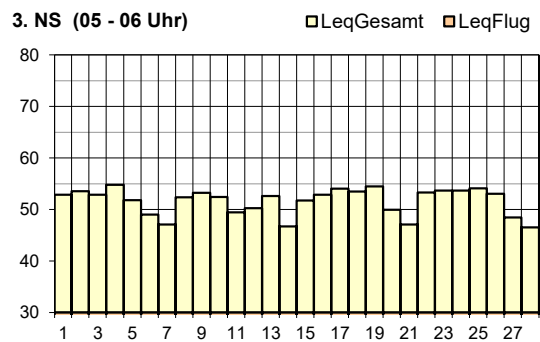
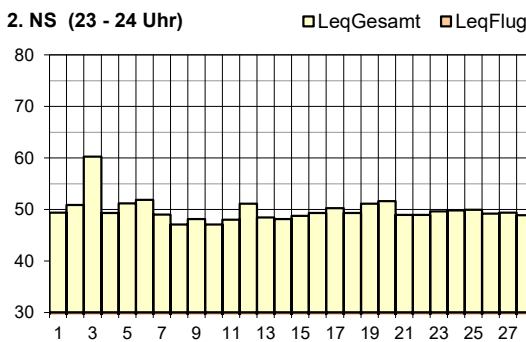
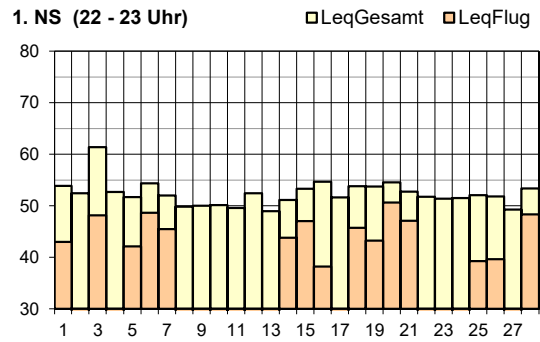
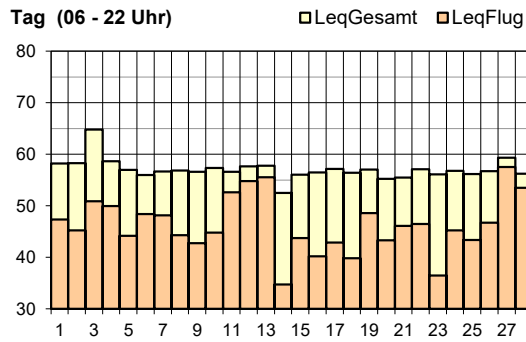




Leq _{Gesamt}	Feb 20	Mär 20	Apr 20	Mai 20	Jun 20	Jul 20	Aug 20	Sep 20	Okt 20	Nov 20	Dez 20	Jan 21	Feb 21
Tag	62	59	55	60	56	57	56	57	57	56	58	57	58
Nacht	60	53	48	50	50	50	53	50	51	49	62	51	50

Leq _{Flug}	Feb 20	Mär 20	Apr 20	Mai 20	Jun 20	Jul 20	Aug 20	Sep 20	Okt 20	Nov 20	Dez 20	Jan 21	Feb 21
Tag	57	52	43	46	46	49	47	49	49	45	47	49	50
1. NS	56	52	36	32	42	47	48	47	47	44	46	48	43
2. NS	50	44	<30	32	31	35	37	34	35	kF	<30	39	kF
3. NS	kF	kF	kF	kF	<30	kF	kF	kF	kF	kF	kF	kF	kF

Leq_{Gesamt}=Gesamtlärmbelastung, Leq_{Flug}=Fluglärmbelastung, Tag: 06-22 Uhr, Nacht: 22-06 Uhr, 1. NS (1. Nachtstunde): 22-23 Uhr, 2. NS (2. Nachtstunde): 23-24 Uhr, 3. NS (3. Nachtstunde): 05-06 Uhr, Werte in dB(A), kF=kein Fluglärm

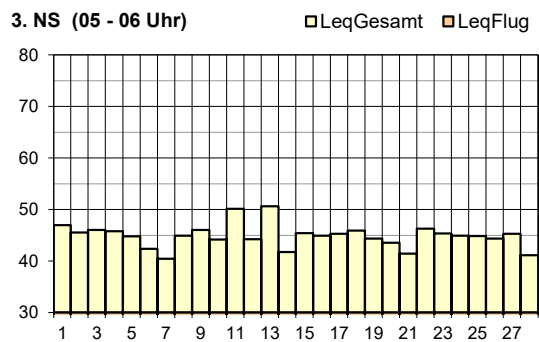
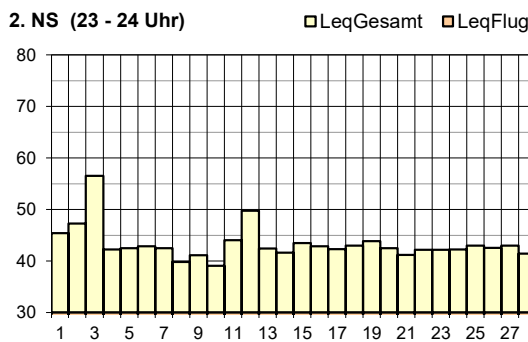
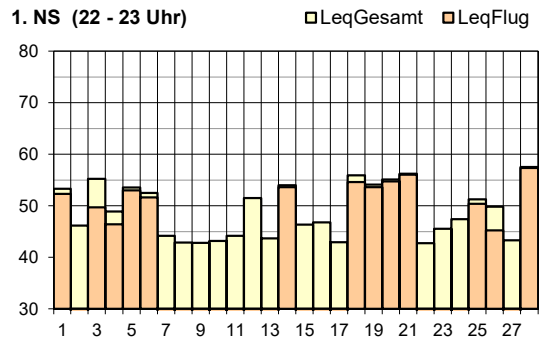
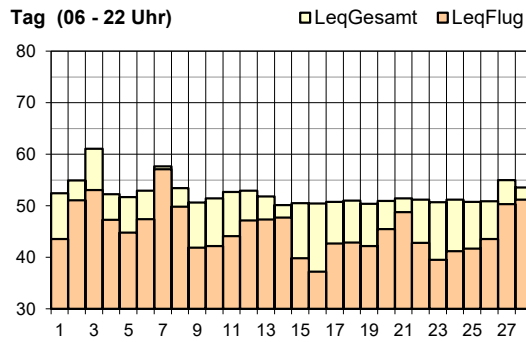




Leq _{Gesamt}	Feb 20	Mär 20	Apr 20	Mai 20	Jun 20	Jul 20	Aug 20	Sep 20	Okt 20	Nov 20	Dez 20	Jan 21	Feb 21
Tag	63	59	52	53	54	55	55	55	56	53	53	53	53
Nacht	59	51	44	43	46	50	53	50	50	44	51	47	46

Leq _{Flug}	Feb 20	Mär 20	Apr 20	Mai 20	Jun 20	Jul 20	Aug 20	Sep 20	Okt 20	Nov 20	Dez 20	Jan 21	Feb 21
Tag	62	57	45	46	49	54	53	52	53	46	49	49	48
1. NS	63	58	42	42	51	58	59	58	57	49	52	52	50
2. NS	52	46	40	39	36	47	45	44	42	kF	37	40	kF
3. NS	kF	40	kF	kF	kF	kF	kF	kF	kF	kF	kF	kF	kF

Leq_{Gesamt}=Gesamtlärmbelastung, Leq_{Flug}=Fluglärmbelastung, Tag: 06-22 Uhr, Nacht: 22-06 Uhr, 1. NS (1. Nachtstunde): 22-23 Uhr, 2. NS (2. Nachtstunde): 23-24 Uhr, 3. NS (3. Nachtstunde): 05-06 Uhr, Werte in dB(A), kF=kein Fluglärm

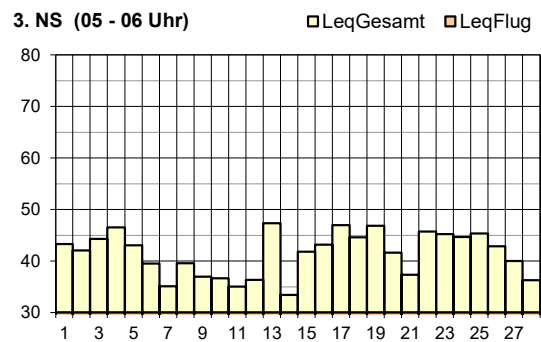
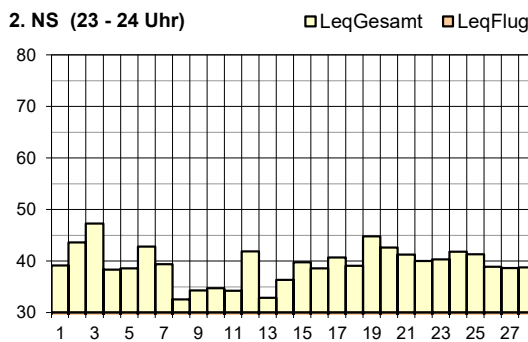
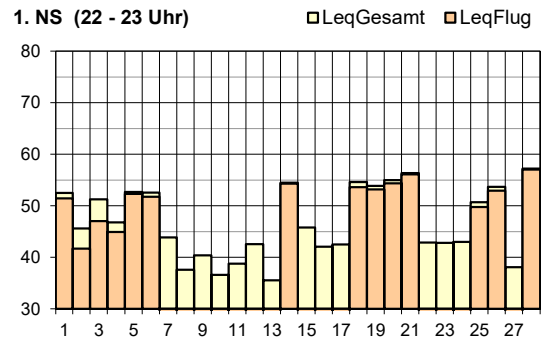
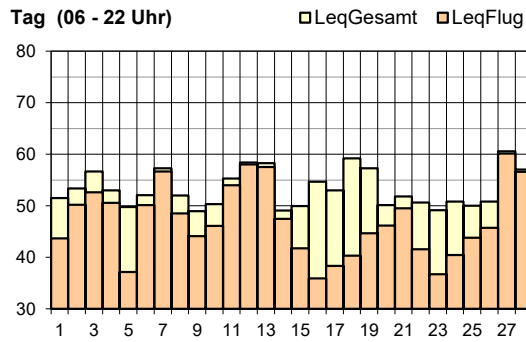




Leq _{Gesamt}	Feb 20	Mär 20	Apr 20	Mai 20	Jun 20	Jul 20	Aug 20	Sep 20	Okt 20	Nov 20	Dez 20	Jan 21	Feb 21
Tag	63	61	56	56	56	59	59	56	58	53	52	53	55
Nacht	56	50	43	45	50	50	54	50	49	43	58	45	44

Leq _{Flug}	Feb 20	Mär 20	Apr 20	Mai 20	Jun 20	Jul 20	Aug 20	Sep 20	Okt 20	Nov 20	Dez 20	Jan 21	Feb 21
Tag	62	57	47	50	51	54	53	53	54	47	49	52	52
1. NS	62	58	41	39	51	58	58	58	57	48	51	52	50
2. NS	52	46	40	40	33	46	46	41	43	kF	36	40	kF
3. NS	kF	kF	kF	kF	kF	kF	kF	kF	kF	kF	kF	kF	kF

Leq_{Gesamt}=Gesamtlärmbelastung, Leq_{Flug}=Fluglärmbelastung, Tag: 06-22 Uhr, Nacht: 22-06 Uhr, 1. NS (1. Nachtstunde): 22-23 Uhr, 2. NS (2. Nachtstunde): 23-24 Uhr, 3. NS (3. Nachtstunde): 05-06 Uhr, Werte in dB(A), kF=kein Fluglärm

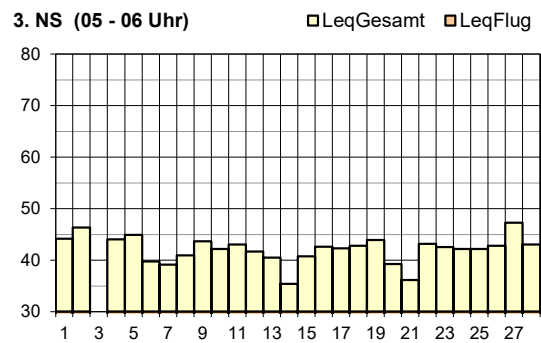
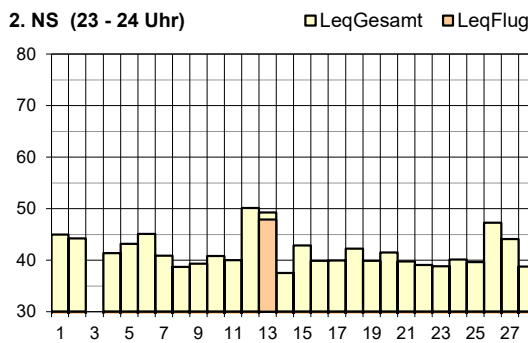
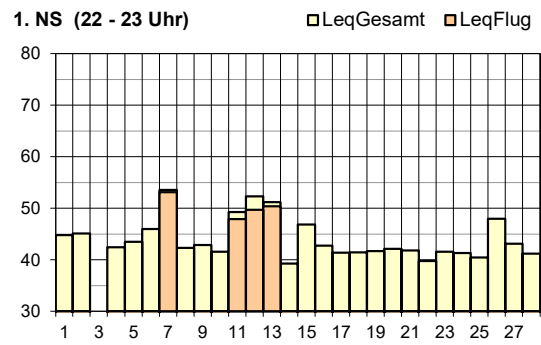
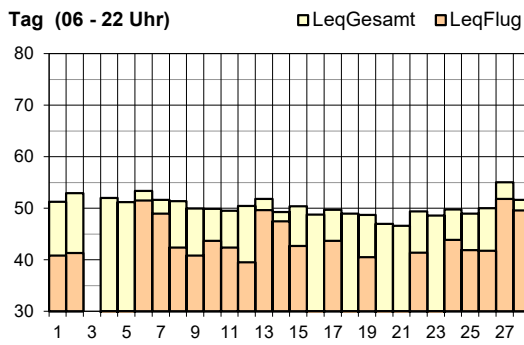




Leq _{Gesamt}	Feb 20	Mär 20	Apr 20	Mai 20	Jun 20	Jul 20	Aug 20	Sep 20	Okt 20	Nov 20	Dez 20	Jan 21	Feb 21
Tag	57	54	49	54	53	51	52	52	51	51	51	51	51
Nacht	56	48	43	51	49	43	47	43	44	41	51	48	43

Leq _{Flug}	Feb 20	Mär 20	Apr 20	Mai 20	Jun 20	Jul 20	Aug 20	Sep 20	Okt 20	Nov 20	Dez 20	Jan 21	Feb 21
Tag	52	50	39	43	44	45	46	45	45	45	44	46	45
1. NS	kF	42	38	40	kF	43	45	45	46	42	44	45	42
2. NS	kF	39	kF	kF	kF	kF	36	33	kF	kF	32	35	34
3. NS	kF	kF	kF	kF	kF	kF	kF	<30	kF	kF	kF	kF	kF

Leq_{Gesamt}=Gesamtlärmbelastung, Leq_{Flug}=Fluglärmbelastung, Tag: 06-22 Uhr, Nacht: 22-06 Uhr, 1. NS (1. Nachtstunde): 22-23 Uhr, 2. NS (2. Nachtstunde): 23-24 Uhr, 3. NS (3. Nachtstunde): 05-06 Uhr, Werte in dB(A), kF=kein Fluglärm



Legende zu Grafiken

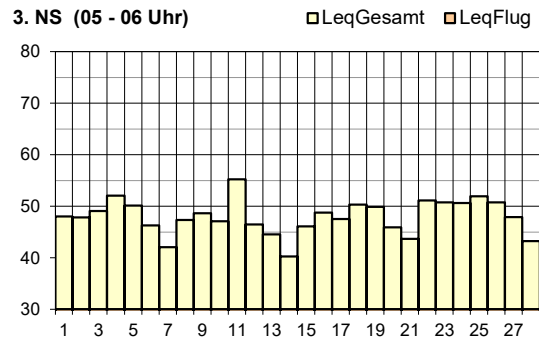
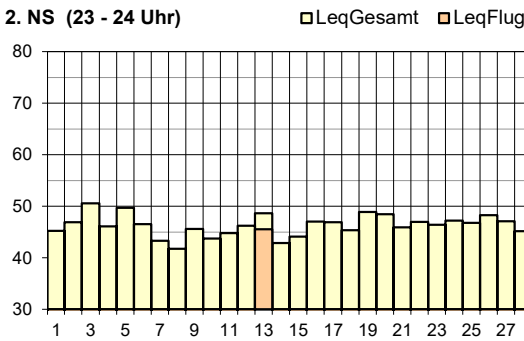
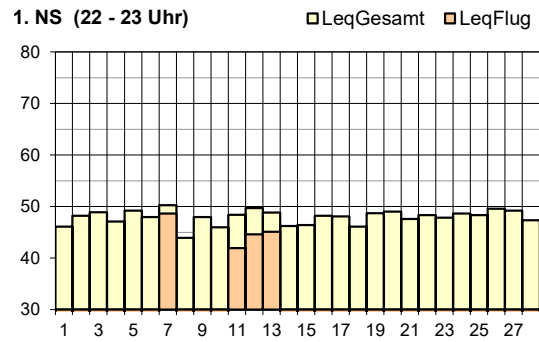
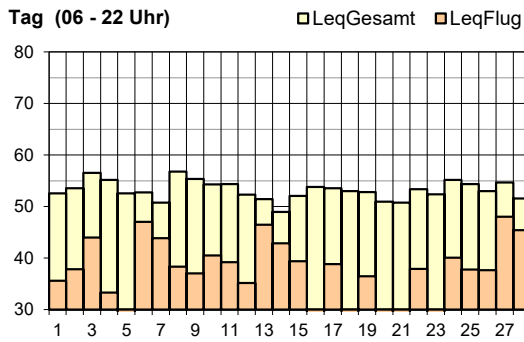
alle	keine Daten	3. Februar 2021: Fremdlärm wegen Sirenenalarm
1. NS	Abweichungen vom regulären Betriebskonzept	7./ 11./ 12./ 13. Februar 2021: Landungen Piste 34
2. NS	Abweichungen vom regulären Betriebskonzept	13. Februar 2021: Landungen Piste 34



Leq _{Gesamt}	Feb 20	Mär 20	Apr 20	Mai 20	Jun 20	Jul 20	Aug 20	Sep 20	Okt 20	Nov 20	Dez 20	Jan 21	Feb 21
Tag	58	55	54	55	54	52	53	53	54	54	54	53	54
Nacht	57	48	45	47	46	54	48	46	46	45	54	47	46

Leq _{Flug}	Feb 20	Mär 20	Apr 20	Mai 20	Jun 20	Jul 20	Aug 20	Sep 20	Okt 20	Nov 20	Dez 20	Jan 21	Feb 21
Tag	49	46	35	39	40	41	41	41	41	41	41	42	41
1. NS	kF	36	33	36	kF	38	41	40	42	37	40	40	37
2. NS	<30	33	kF	kF	kF	kF	<30	<30	kF	kF	<30	32	31
3. NS	kF	kF	kF	kF	kF	kF	kF	kF	kF	kF	kF	kF	kF

Leq_{Gesamt}=Gesamtlärmbelastung, Leq_{Flug}=Fluglärmbelastung, Tag: 06-22 Uhr, Nacht: 22-06 Uhr, 1. NS (1. Nachtstunde): 22-23 Uhr, 2. NS (2. Nachtstunde): 23-24 Uhr, 3. NS (3. Nachtstunde): 05-06 Uhr, Werte in dB(A), kF=kein Fluglärm



Legende zu Grafiken

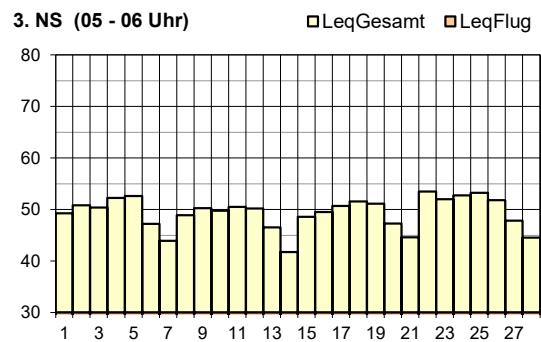
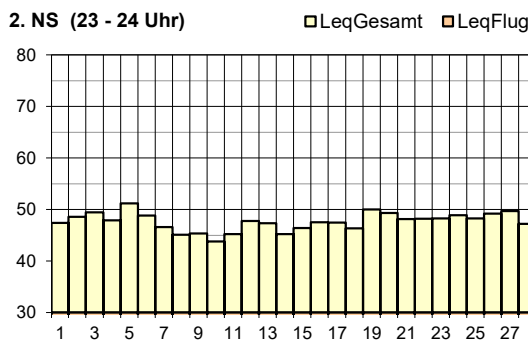
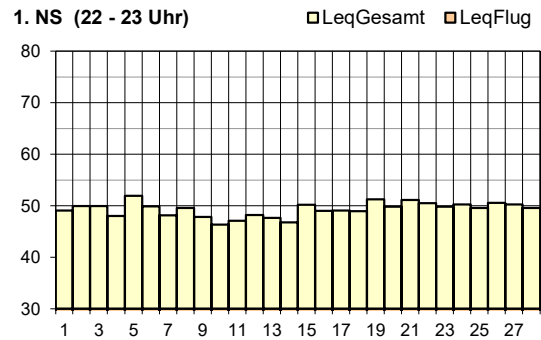
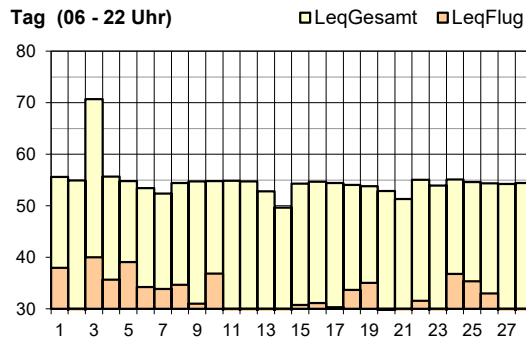
1. NS	Abweichungen vom regulären Betriebskonzept	7./ 11./ 12./ 13. Februar 2021: Landungen Piste 34
2. NS	Abweichungen vom regulären Betriebskonzept	13. Februar 2021: Landungen Piste 34



Leq _{Gesamt}	Feb 20	Mär 20	Apr 20	Mai 20	Jun 20	Jul 20	Aug 20	Sep 20	Okt 20	Nov 20	Dez 20	Jan 21	Feb 21
Tag	59	54	53	54	54	55	53	54	56	55	54	54	58
Nacht	56	49	46	47	47	47	50	47	47	47	57	48	47

Leq _{Flug}	Feb 20	Mär 20	Apr 20	Mai 20	Jun 20	Jul 20	Aug 20	Sep 20	Okt 20	Nov 20	Dez 20	Jan 21	Feb 21
Tag	42	40	31	31	33	34	35	35	37	34	37	34	34
1. NS	kF	<30	kF	kF	kF	kF	kF	<30	kF	kF	31	31	kF
2. NS	33	kF	kF	kF	kF	kF	kF	<30	kF	kF	kF	kF	kF
3. NS	kF	kF	kF	kF	kF	kF	kF	kF	kF	kF	kF	kF	kF

Leq_{Gesamt}=Gesamtlärmbelastung, Leq_{Flug}=Fluglärmbelastung, Tag: 06-22 Uhr, Nacht: 22-06 Uhr, 1. NS (1. Nachtstunde): 22-23 Uhr, 2. NS (2. Nachtstunde): 23-24 Uhr, 3. NS (3. Nachtstunde): 05-06 Uhr, Werte in dB(A), kF=kein Fluglärm



Legende zu Grafiken

Tag	erhöhter Gesamtlärm	3. Februar 2021: Sirenenalarm
-----	---------------------	-------------------------------

Impressum

Flughafen Zürich AG
Postfach, CH-8058 Zürich-Flughafen

Bereich/Abteilung: OVL / Lärmmanagement

www.flughafen-zuerich.ch/laermkontakt

Tel. +41 (0)43 816 21 31