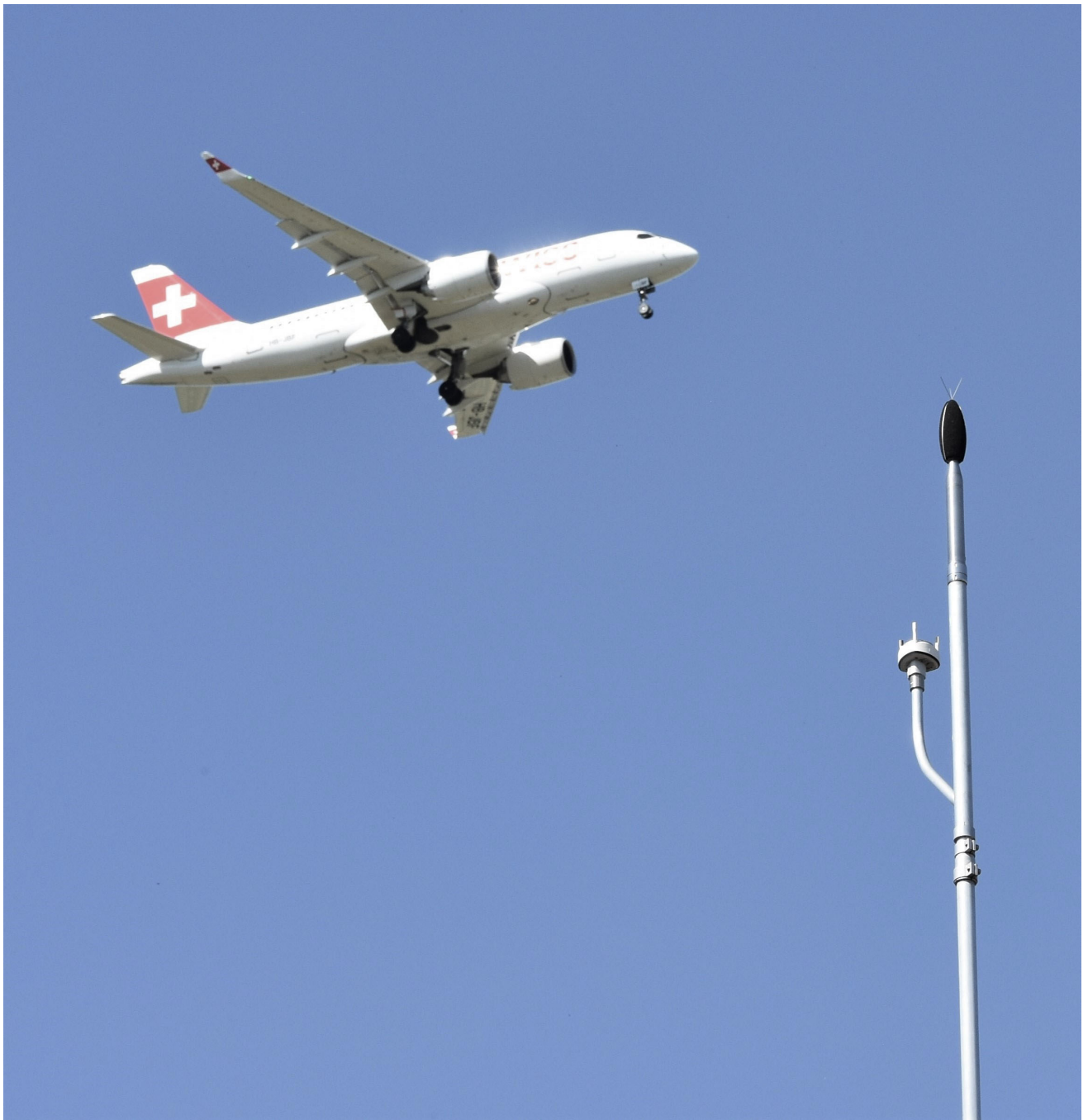


Lärmbulletin

JULI 2023



Inhaltsverzeichnis

Flugbewegungen

Flugbewegungen auf Ab- und Anflugrouten.....	1
Abflüge	
Bisenstarts Piste 10.....	2
Südabflüge Piste 16.....	3
Westabflüge Piste 28.....	4
Nordabflüge Piste 32.....	5
Nordabflüge Piste 34.....	6
Anflüge	
Nordanflüge Piste 14.....	7
Nordanflüge Piste 16.....	8
Ostanflüge Piste 28.....	9
Südanflüge Piste 34.....	10
Flugbewegungen während Nachtflugsperrzeit.....	11

Lärmbelastung

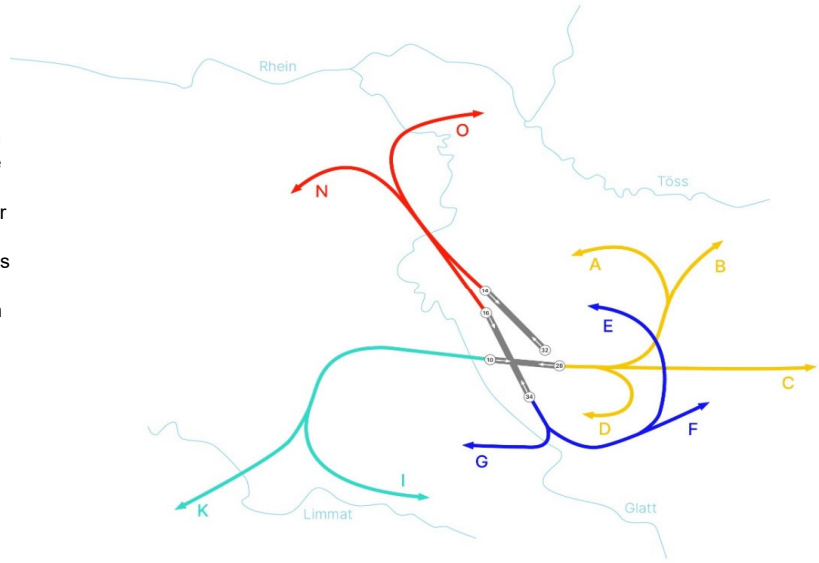
Standorte der permanenten Messstellen.....	13
Lärmbelastung an den Messstellen	
Messstelle 1 - Rümlang.....	14
Messstelle 2 - Oberhasli.....	15
Messstelle 3 - Oberglatt.....	16
Messstelle 4 - Hochfelden.....	17
Messstelle 5 - Höri.....	18
Messstelle 6 - Glattbrugg.....	19
Messstelle 7 - Wallisellen.....	20
Messstelle 8 - Furttal.....	21
Messstelle 9 - Kloten Chasern.....	22
Messstelle 10 - Nürensdorf.....	23
Messstelle 11 - Kloten Halden.....	24
Messstelle 12 - Gockhausen.....	25
Messstelle 13 - Zürich Mattenhof.....	26
Messstelle 14 - Dübendorf.....	27



Flugbewegungen auf Ab- und Anflugrouten

Flugrouten

Die An- und Abflugrouten des Flughafens Zürich sind so festgelegt, dass dicht besiedelte Gebiete möglichst vor Überflügen verschont werden. Die Flugsicherung kann Flugzeuge tagsüber ab einer Flughöhe von 5'000 Fuss (~ 1'500 m ü. M.), in der Nacht (22:00 Uhr bis 6:00 Uhr) ab 8'000 Fuss (~ 2'500 m ü. M.) von den Standard-Routen weggleiten und direkt zu einem entfernt liegenden Navigationspunkt führen.



Abflüge



Route	Piste 10				Piste 16			Piste 28		Piste 32		Piste 34		Sichtflüge	Total Abflüge
	A	B	C	D	E	F	G	I	K	N	O	N	O		
Juli 22	33	0	44	1	661	519	1	3'159	3'590	1'599	692	130	59	345	10'833
Aug 22	291	2	483	0	610	439	1	3'112	3'506	1'165	619	175	90	199	10'692
Sep 22	50	1	105	0	504	319	0	3'203	3'216	1'881	641	172	90	182	10'364
Okt 22	0	0	0	0	557	414	0	3'899	3'629	1'022	498	161	100	212	10'492
Nov 22	0	0	0	0	428	371	0	3'309	2'988	799	360	115	67	116	8'553
Dez 22	0	0	0	0	491	368	0	3'148	3'118	1'022	402	109	55	86	8'799
Jan 23	96	1	122	0	371	314	1	2'618	2'620	1'412	639	113	64	128	8'499
Feb 23	207	1	310	1	394	308	1	2'268	2'377	1'284	467	77	36	177	7'908
Mär 23	1	2	0	0	273	342	1	2'536	2'205	2'807	765	136	60	150	9'278
Apr 23	240	3	483	0	422	361	0	2'508	2'701	2'505	728	116	44	152	10'263
Mai 23	607	4	969	0	469	470	0	2'869	3'091	1'395	805	97	51	181	11'008
Juni 23	270	1	453	0	428	569	0	3'131	3'550	1'659	750	111	69	306	11'297
Juli 23	0	1	0	0	485	439	0	2'778	3'446	3'508	712	191	51	270	11'881

Anflüge



Uhrzeit	Piste 14		Piste 16		Piste 28		Piste 34		Sichtflüge	Total Anflüge	Gesamt-Total	Vorjahr
	06-22	22-06	06-22	22-06	06-22	22-06	06-22	22-06				
Juli 22	7'360	24	11	0	1'388	644	791	245	338	10'801	21'634	15'264
Aug 22	7'872	59	9	0	843	430	891	400	197	10'701	21'393	16'216
Sep 22	6'800	0	5	1	1'995	719	485	154	185	10'344	20'708	16'057
Okt 22	7'963	1	13	0	1'072	633	491	95	216	10'484	20'976	16'707
Nov 22	6'509	24	3	0	1'010	260	542	73	110	8'531	17'084	13'224
Dez 22	6'581	86	36	1	945	295	605	133	79	8'761	17'560	13'904
Jan 23	5'700	0	27	0	1'628	251	631	143	131	8'511	17'010	12'725
Feb 23	5'412	11	0	0	1'306	230	640	124	178	7'901	15'809	11'551
Mär 23	4'816	1	8	0	3'325	490	465	15	158	9'278	18'556	14'638
Apr 23	6'205	0	68	0	2'285	652	780	126	146	10'262	20'525	17'842
Mai 23	7'975	21	23	0	911	433	1'098	427	179	11'067	22'075	20'211
Juni 23	7'989	32	10	0	1'084	514	959	415	307	11'310	22'607	20'077
Juli 23	6'641	18	6	0	3'070	998	763	106	262	11'864	23'745	21'634



Bisenstarts Piste 10

		A				B				C				D	Total
		00-06 Uhr	06-22 Uhr	22-23 Uhr	23-24 Uhr	00-06 Uhr	06-22 Uhr	22-23 Uhr	23-24 Uhr	00-06 Uhr	06-22 Uhr	22-23 Uhr	23-24 Uhr	Total	Total
1.07.23	Sa	0	0	0	0	0	0	0	0	0	0	0	0	0	0
2.07.23	So	0	0	0	0	0	0	0	0	0	0	0	0	0	0
3.07.23	Mo	0	0	0	0	0	0	0	0	0	0	0	0	0	0
4.07.23	Di	0	0	0	0	0	0	0	0	0	0	0	0	0	0
5.07.23	Mi	0	0	0	0	0	0	0	0	0	0	0	0	0	0
6.07.23	Do	0	0	0	0	0	0	0	0	0	0	0	0	0	0
7.07.23	Fr	0	0	0	0	0	0	0	0	0	0	0	0	0	0
8.07.23	Sa	0	0	0	0	0	0	0	0	0	0	0	0	0	0
9.07.23	So	0	0	0	0	0	0	0	0	0	0	0	0	0	0
10.07.23	Mo	0	0	0	0	0	0	0	0	0	0	0	0	0	0
11.07.23	Di	0	0	0	0	0	0	0	0	0	0	0	0	0	0
12.07.23	Mi	0	0	0	0	0	0	0	0	0	0	0	0	0	0
13.07.23	Do	0	0	0	0	0	0	0	0	0	0	0	0	0	0
14.07.23	Fr	0	0	0	0	0	0	0	0	0	0	0	0	0	0
15.07.23	Sa	0	0	0	0	0	0	0	0	0	0	0	0	0	0
16.07.23	So	0	0	0	0	0	0	0	0	0	0	0	0	0	0
17.07.23	Mo	0	0	0	0	0	0	0	0	0	0	0	0	0	0
18.07.23	Di	0	0	0	0	0	1	0	0	0	0	0	0	0	1
19.07.23	Mi	0	0	0	0	0	0	0	0	0	0	0	0	0	0
20.07.23	Do	0	0	0	0	0	0	0	0	0	0	0	0	0	0
21.07.23	Fr	0	0	0	0	0	0	0	0	0	0	0	0	0	0
22.07.23	Sa	0	0	0	0	0	0	0	0	0	0	0	0	0	0
23.07.23	So	0	0	0	0	0	0	0	0	0	0	0	0	0	0
24.07.23	Mo	0	0	0	0	0	0	0	0	0	0	0	0	0	0
25.07.23	Di	0	0	0	0	0	0	0	0	0	0	0	0	0	0
26.07.23	Mi	0	0	0	0	0	0	0	0	0	0	0	0	0	0
27.07.23	Do	0	0	0	0	0	0	0	0	0	0	0	0	0	0
28.07.23	Fr	0	0	0	0	0	0	0	0	0	0	0	0	0	0
29.07.23	Sa	0	0	0	0	0	0	0	0	0	0	0	0	0	0
30.07.23	So	0	0	0	0	0	0	0	0	0	0	0	0	0	0
31.07.23	Mo	0	0	0	0	0	0	0	0	0	0	0	0	0	0
Juli 23		0	0	0	0	0	1	0	0	0	0	0	0	0	1
Vorjahr															
Jan 22		0	0	0	0	0	0	0	0	0	0	0	0	0	0
Feb 22		0	103	0	0	0	4	0	0	0	161	0	0	0	268
Mär 22		0	171	0	0	0	4	0	0	0	347	0	0	0	522
Apr 22		0	221	0	0	0	5	0	0	0	353	0	0	2	581
Mai 22		0	4	0	0	0	0	0	0	0	5	0	0	0	9
Juni 22		0	0	0	0	0	0	0	0	0	0	0	0	0	0
Juli 22		0	33	0	0	0	0	0	0	0	44	0	0	1	78
Aug 22		0	291	0	0	0	2	0	0	0	483	0	0	0	776
Sept 22		0	50	0	0	0	1	0	0	0	105	0	0	0	156
Okt 22		0	0	0	0	0	0	0	0	0	0	0	0	0	0
Nov 22		0	0	0	0	0	0	0	0	0	0	0	0	0	0
Dez 22		0	0	0	0	0	0	0	0	0	0	0	0	0	0
Total 22		0	873	0	0	0	16	0	0	0	1'498	0	0	3	2'390
Aktuelles Jahr															
Jan 23		0	96	0	0	0	1	0	0	0	122	0	0	0	219
Feb 23		0	207	0	0	0	1	0	0	0	310	0	0	1	519
Mär 23		0	1	0	0	0	2	0	0	0	0	0	0	0	3
Apr 23		0	240	0	0	0	3	0	0	0	483	0	0	0	726
Mai 23		0	607	0	0	0	4	0	0	0	969	0	0	0	1'580
Juni 23		0	270	0	0	0	1	0	0	0	453	0	0	0	724
Juli 23		0	0	0	0	0	1	0	0	0	0	0	0	0	1



Südabflüge Piste 16

	E				F				G	Total
	00-06 Uhr	06-22 Uhr	22-23 Uhr	23-24 Uhr	00-06 Uhr	06-22 Uhr	22-23 Uhr	23-24 Uhr	Total	
1.07.23 Sa	0	4	0	0	0	5	0	2	0	11
2.07.23 So	0	2	0	0	0	5	0	0	0	7
3.07.23 Mo	0	0	0	0	0	0	0	0	0	0
4.07.23 Di	0	10	0	0	0	6	0	0	0	16
5.07.23 Mi	0	2	0	0	0	2	0	0	0	4
6.07.23 Do	0	16	0	0	0	23	0	0	0	39
7.07.23 Fr	0	19	0	0	0	29	0	0	0	48
8.07.23 Sa	0	18	0	0	0	25	0	0	0	43
9.07.23 So	0	15	0	0	0	37	0	0	0	52
10.07.23 Mo	0	19	0	0	0	26	0	0	0	45
11.07.23 Di	0	21	0	0	0	22	0	0	0	43
12.07.23 Mi	2	24	1	1	1	22	0	1	0	52
13.07.23 Do	0	17	0	0	0	13	0	0	0	30
14.07.23 Fr	0	29	0	0	0	18	0	0	0	47
15.07.23 Sa	0	32	0	0	0	26	0	0	0	58
16.07.23 So	0	18	0	0	0	19	0	0	0	37
17.07.23 Mo	0	20	0	0	0	21	0	0	0	41
18.07.23 Di	0	26	0	0	0	9	0	0	0	35
19.07.23 Mi	0	1	0	0	0	1	0	0	0	2
20.07.23 Do	0	26	0	0	0	17	0	0	0	43
21.07.23 Fr	0	23	0	0	0	14	0	0	0	37
22.07.23 Sa	0	5	0	0	0	4	0	0	0	9
23.07.23 So	0	17	0	0	0	16	0	0	0	33
24.07.23 Mo	0	25	0	0	0	19	0	0	0	44
25.07.23 Di	0	0	0	0	0	1	0	0	0	1
26.07.23 Mi	0	21	0	0	0	16	0	0	0	37
27.07.23 Do	0	26	0	0	0	15	0	0	0	41
28.07.23 Fr	0	11	0	0	0	5	0	0	0	16
29.07.23 Sa	0	14	0	0	0	6	0	0	0	20
30.07.23 So	0	0	0	0	0	0	0	0	0	0
31.07.23 Mo	0	20	0	0	0	13	0	0	0	33
Juli 23	2	481	1	1	1	435	0	3	0	924
Vorjahr										
Jan 22	0	234	0	3	0	200	0	2	0	439
Feb 22	0	215	0	2	0	166	1	0	0	384
Mär 22	0	356	0	2	0	330	1	0	3	692
Apr 22	0	423	0	1	0	323	0	0	3	750
Mai 22	0	389	0	4	0	304	0	2	0	699
Juni 22	0	514	0	2	0	343	1	1	2	863
Juli 22	0	660	0	1	0	517	1	1	1	1'181
Aug 22	0	607	1	2	0	436	1	2	1	1'050
Sept 22	0	503	0	1	0	317	0	2	0	823
Okt 22	0	556	0	1	0	413	0	1	0	971
Nov 22	0	426	0	2	0	370	0	1	0	799
Dez 22	0	491	0	0	0	365	0	3	0	859
Total 22	0	5'374	1	21	0	4'084	5	15	10	9'510
Aktuelles Jahr										
Jan 23	0	371	0	0	0	314	0	0	1	686
Feb 23	0	394	0	0	0	308	0	0	1	703
Mär 23	0	270	0	3	0	341	0	1	1	616
Apr 23	0	422	0	0	0	360	1	0	0	783
Mai 23	0	469	0	0	0	470	0	0	0	939
Juni 23	0	422	2	4	0	560	5	4	0	997
Juli 23	2	481	1	1	1	435	0	3	0	924



Westabflüge Piste 28

		I	I	I	I	K	K	K	K	Total
		00-06 Uhr	06-22 Uhr	22-23 Uhr	23-24 Uhr	00-06 Uhr	06-22 Uhr	22-23 Uhr	23-24 Uhr	
1.07.23	Sa	0	32	0	0	0	68	0	0	100
2.07.23	So	0	17	0	0	0	48	0	0	65
3.07.23	Mo	0	39	0	0	0	31	0	0	70
4.07.23	Di	0	118	0	0	0	114	0	0	232
5.07.23	Mi	0	73	0	0	0	64	0	0	137
6.07.23	Do	0	142	0	0	0	146	0	0	288
7.07.23	Fr	0	136	0	0	0	158	0	0	294
8.07.23	Sa	0	101	0	0	0	135	0	0	236
9.07.23	So	0	100	0	0	0	129	0	0	229
10.07.23	Mo	0	137	0	0	0	142	0	0	279
11.07.23	Di	0	117	0	0	0	136	0	0	253
12.07.23	Mi	0	109	3	0	0	154	3	0	269
13.07.23	Do	0	88	0	0	0	108	0	0	196
14.07.23	Fr	0	142	0	0	0	147	0	0	289
15.07.23	Sa	0	83	0	0	0	120	0	0	203
16.07.23	So	0	103	0	0	0	140	0	0	243
17.07.23	Mo	0	91	0	0	0	121	0	0	212
18.07.23	Di	0	111	0	0	0	149	0	0	260
19.07.23	Mi	0	21	0	0	0	23	0	0	44
20.07.23	Do	0	128	0	0	0	151	0	0	279
21.07.23	Fr	0	112	0	0	0	157	0	0	269
22.07.23	Sa	0	26	0	0	0	63	0	0	89
23.07.23	So	0	66	0	0	0	81	0	0	147
24.07.23	Mo	0	114	0	0	0	131	0	0	245
25.07.23	Di	0	27	0	0	0	27	0	0	54
26.07.23	Mi	0	125	0	0	0	148	0	0	273
27.07.23	Do	0	128	0	0	0	161	0	0	289
28.07.23	Fr	0	91	0	0	0	95	0	0	186
29.07.23	Sa	0	54	0	0	0	104	0	0	158
30.07.23	So	0	6	0	0	0	25	0	0	31
31.07.23	Mo	0	138	0	0	0	167	0	0	305
Juli	23	0	2'775	3	0	0	3'443	3	0	6'224
Vorjahr										
Jan	22	0	2'268	2	0	0	2'018	2	1	4'291
Feb	22	0	1'503	1	1	0	1'397	1	0	2'903
Mär	22	0	2'449	0	0	0	2'451	0	0	4'900
Apr	22	0	2'631	0	0	0	2'398	0	0	5'029
Mai	22	0	3'417	0	0	0	3'141	0	0	6'558
Juni	22	0	3'226	0	0	0	3'360	0	0	6'586
Juli	22	0	3'159	0	0	0	3'590	0	0	6'749
Aug	22	1	3'107	4	0	4	3'499	3	0	6'618
Sept	22	0	3'203	0	0	0	3'216	0	0	6'419
Okt	22	0	3'899	0	0	0	3'629	0	0	7'528
Nov	22	0	3'309	0	0	0	2'988	0	0	6'298
Dez	22	0	3'148	0	0	0	3'118	0	0	6'266
Total	22	1	35'319	7	1	4	34'805	6	1	70'145
Aktuelles Jahr										
Jan	23	0	2'618	0	0	0	2'620	0	0	5'238
Feb	23	0	2'268	0	0	0	2'377	0	0	4'645
Mär	23	0	2'535	0	1	0	2'205	0	0	4'741
Apr	23	0	2'508	0	0	0	2'701	0	0	5'209
Mai	23	0	2'869	0	0	0	3'091	0	0	5'960
Juni	23	0	3'131	0	0	0	3'550	0	0	6'681
Juli	23	0	2'775	3	0	0	3'443	3	0	6'224



Nordabflüge Piste 32

	N				O				Total
	00-06 Uhr	06-22 Uhr	22-23 Uhr	23-24 Uhr	00-06 Uhr	06-22 Uhr	22-23 Uhr	23-24 Uhr	
1.07.23 Sa	0	146	21	3	0	72	0	0	242
2.07.23 So	0	236	20	4	0	32	0	0	292
3.07.23 Mo	0	281	7	2	0	32	0	3	325
4.07.23 Di	0	64	5	1	0	31	0	0	101
5.07.23 Mi	0	184	4	2	0	19	7	2	218
6.07.23 Do	0	29	8	3	0	9	0	0	49
7.07.23 Fr	0	24	9	3	0	12	7	1	56
8.07.23 Sa	0	36	9	3	0	40	0	0	88
9.07.23 So	0	44	13	6	0	31	0	0	94
10.07.23 Mo	0	26	10	2	0	11	0	0	49
11.07.23 Di	0	7	8	14	0	6	0	0	35
12.07.23 Mi	0	15	9	5	0	0	0	0	29
13.07.23 Do	0	113	11	6	0	6	0	0	136
14.07.23 Fr	1	29	17	6	0	8	0	0	61
15.07.23 Sa	0	34	3	5	0	38	2	6	88
16.07.23 So	2	42	15	7	1	30	0	0	97
17.07.23 Mo	0	113	9	1	0	6	0	2	131
18.07.23 Di	0	39	6	2	1	7	0	1	56
19.07.23 Mi	0	248	10	2	0	34	0	0	294
20.07.23 Do	0	28	8	4	0	6	0	1	47
21.07.23 Fr	0	43	16	3	0	8	0	0	70
22.07.23 Sa	0	190	9	4	0	54	0	0	257
23.07.23 So	0	157	17	2	0	25	0	1	202
24.07.23 Mo	0	51	12	9	0	9	0	0	81
25.07.23 Di	0	252	10	3	0	18	0	0	283
26.07.23 Mi	0	28	7	4	0	8	0	0	47
27.07.23 Do	0	24	12	1	0	8	0	0	45
28.07.23 Fr	0	151	15	6	0	7	0	0	179
29.07.23 Sa	0	125	15	6	1	42	0	0	189
30.07.23 So	0	259	13	6	0	55	0	0	333
31.07.23 Mo	0	26	8	0	0	11	0	1	46

Juli 23 **3** **3'044** **336** **125** | **3** **675** **16** **18** | **4'220**

Vorjahr

Jan 22	0	745	35	19	1	447	33	15	1'295
Feb 22	2	1'159	39	9	0	565	33	18	1'825
Mär 22	0	446	47	9	0	178	30	12	722
Apr 22	0	1'360	66	20	0	659	20	13	2'138
Mai 22	0	1'542	109	29	0	602	11	7	2'300
Juni 22	0	1'379	127	53	0	486	16	22	2'083
Juli 22	0	1'386	168	45	1	639	28	24	2'291
Aug 22	1	993	124	47	0	541	53	25	1'784
Sept 22	1	1'715	126	39	1	613	17	10	2'522
Okt 22	1	854	141	26	0	467	8	23	1'520
Nov 22	0	738	50	11	0	311	24	25	1'159
Dez 22	1	912	84	25	0	340	28	34	1'424
Total 22	6	13'229	1'116	332	3	5'848	301	228	21'063

Aktuelles Jahr

Jan 23	0	1'320	75	17	0	579	29	31	2'051
Feb 23	0	1'193	64	27	0	404	21	42	1'751
Mär 23	1	2'655	118	33	0	721	7	37	3'572
Apr 23	0	2'222	223	60	0	684	16	28	3'233
Mai 23	0	1'142	190	63	1	709	58	37	2'200
Juni 23	2	1'383	205	69	0	666	55	29	2'409
Juli 23	3	3'044	336	125	3	675	16	18	4'220



Nordabflüge Piste 34

	N	N	N	N	O	O	O	O	Total
	00-06 Uhr	06-22 Uhr	22-23 Uhr	23-24 Uhr	00-06 Uhr	06-22 Uhr	22-23 Uhr	23-24 Uhr	
1.07.23 Sa	0	8	1	2	0	1	0	0	12
2.07.23 So	1	9	0	4	0	0	0	1	15
3.07.23 Mo	0	5	0	1	0	1	0	2	9
4.07.23 Di	0	1	1	3	0	2	0	1	8
5.07.23 Mi	0	6	0	2	0	1	0	0	9
6.07.23 Do	0	0	1	2	0	0	0	0	3
7.07.23 Fr	0	1	0	2	0	1	0	2	6
8.07.23 Sa	0	2	0	5	0	1	0	0	8
9.07.23 So	0	4	0	4	0	1	0	0	9
10.07.23 Mo	0	1	0	4	0	0	0	1	6
11.07.23 Di	0	1	0	1	0	2	0	1	5
12.07.23 Mi	0	0	0	0	1	0	0	0	1
13.07.23 Do	0	1	0	1	0	3	0	0	5
14.07.23 Fr	0	1	0	3	0	0	0	0	4
15.07.23 Sa	0	2	0	0	0	1	0	0	3
16.07.23 So	2	4	1	5	2	0	0	0	14
17.07.23 Mo	0	1	0	2	0	0	0	1	4
18.07.23 Di	0	0	0	3	0	0	0	1	4
19.07.23 Mi	0	5	0	2	0	3	0	1	11
20.07.23 Do	0	2	0	2	0	2	0	1	7
21.07.23 Fr	0	0	0	4	0	0	0	0	4
22.07.23 Sa	0	4	1	4	0	2	0	0	11
23.07.23 So	0	2	0	3	0	0	0	1	6
24.07.23 Mo	0	1	0	2	0	0	0	0	3
25.07.23 Di	0	12	0	4	0	5	0	0	21
26.07.23 Mi	0	0	0	3	0	1	0	0	4
27.07.23 Do	0	3	0	3	0	1	0	0	7
28.07.23 Fr	0	5	0	4	0	0	0	0	9
29.07.23 Sa	0	6	0	5	0	0	0	0	11
30.07.23 So	0	7	0	4	0	5	0	0	16
31.07.23 Mo	0	3	0	2	0	1	0	1	7
Juli 23	3	97	5	86	3	34	0	14	242

Vorjahr

Jan 22	0	45	22	25	0	24	13	5	134
Feb 22	0	63	18	37	1	21	2	3	145
Mär 22	0	27	29	37	0	14	3	6	116
Apr 22	0	70	17	36	0	33	0	15	171
Mai 22	0	102	13	49	0	42	3	18	227
Juni 22	0	117	2	46	0	85	0	11	261
Juli 22	0	57	8	65	0	42	1	16	189
Aug 22	5	111	7	52	1	63	2	24	265
Sept 22	0	93	12	67	0	68	1	21	262
Okt 22	0	84	11	66	2	72	2	24	261
Nov 22	0	40	22	53	0	16	5	46	182
Dez 22	0	35	10	64	1	9	6	39	164
Total 22	5	844	171	597	5	489	38	228	2'377

Aktuelles Jahr

Jan 23	0	46	18	49	0	19	12	33	177
Feb 23	0	27	15	35	0	11	3	22	113
Mär 23	0	59	20	57	0	26	7	27	196
Apr 23	0	47	8	61	0	22	2	20	160
Mai 23	0	36	7	54	0	27	2	22	148
Juni 23	0	54	2	55	0	42	2	25	180
Juli 23	3	97	5	86	3	34	0	14	242



Nordanflüge Piste 14

		14	14	14	14	14	14	14	14	Total
		00-06 Uhr	06-07 Uhr	07-09 Uhr	09-20 Uhr	20-21 Uhr	21-22 Uhr	22-23 Uhr	23-24 Uhr	
1.07.23	Sa	0	0	1	95	0	0	0	0	96
2.07.23	So	0	0	0	52	0	0	0	0	52
3.07.23	Mo	0	0	40	5	0	0	0	0	45
4.07.23	Di	0	1	37	212	14	1	0	0	265
5.07.23	Mi	0	0	38	78	27	0	0	0	143
6.07.23	Do	0	1	36	237	22	0	1	0	297
7.07.23	Fr	0	0	47	261	27	0	0	0	335
8.07.23	Sa	0	0	1	243	0	0	0	0	244
9.07.23	So	0	0	0	247	1	0	0	0	248
10.07.23	Mo	0	0	44	249	17	1	0	0	311
11.07.23	Di	0	0	36	223	20	3	1	3	286
12.07.23	Mi	0	0	36	211	21	23	11	0	302
13.07.23	Do	1	0	39	168	0	0	0	0	208
14.07.23	Fr	0	0	39	258	27	2	0	0	326
15.07.23	Sa	0	0	0	228	0	0	0	0	228
16.07.23	So	0	0	2	252	0	0	0	0	254
17.07.23	Mo	0	0	46	174	0	0	0	0	220
18.07.23	Di	1	0	33	248	16	0	0	0	298
19.07.23	Mi	0	0	37	0	0	0	0	0	37
20.07.23	Do	0	0	37	238	22	0	0	0	297
21.07.23	Fr	0	0	42	217	26	1	0	0	286
22.07.23	Sa	0	0	0	82	0	0	0	0	82
23.07.23	So	0	0	2	167	0	0	0	0	169
24.07.23	Mo	0	0	40	199	21	0	0	0	260
25.07.23	Di	0	12	40	6	0	0	0	0	58
26.07.23	Mi	0	0	47	228	26	0	0	0	301
27.07.23	Do	0	0	38	247	31	1	0	0	317
28.07.23	Fr	0	0	43	122	21	21	0	0	207
29.07.23	Sa	0	0	0	160	0	0	0	0	160
30.07.23	So	0	0	0	13	0	0	0	0	13
31.07.23	Mo	0	0	44	243	26	1	0	0	314
Juli	23	2	14	845	5'363	365	54	13	3	6'659
Vorjahr										
Jan	22	0	31	272	4'132	93	15	7	0	4'550
Feb	22	0	10	219	3'045	82	6	0	0	3'362
Mär	22	0	1	398	5'154	176	8	0	0	5'737
Apr	22	0	2	474	5'130	211	23	0	0	5'840
Mai	22	2	6	626	5'855	278	4	5	0	6'776
Juni	22	1	17	584	5'901	335	11	8	4	6'861
Juli	22	0	8	666	6'396	264	26	23	1	7'384
Aug	22	0	26	815	6'665	327	39	46	13	7'931
Sept	22	0	12	747	5'696	317	28	0	0	6'800
Okt	22	1	57	747	6'813	340	6	0	0	7'964
Nov	22	0	65	535	5'657	241	11	24	0	6'533
Dez	22	0	35	535	5'725	245	41	66	20	6'667
Total	22	4	270	6'618	66'169	2'909	218	179	38	76'405
Aktuelles Jahr										
Jan	23	0	27	417	5'073	176	7	0	0	5'700
Feb	23	0	23	447	4'732	195	15	11	0	5'423
Mär	23	1	4	505	4'122	184	1	0	0	4'817
Apr	23	0	13	631	5'222	338	1	0	0	6'205
Mai	23	1	13	767	6'705	462	28	15	5	7'996
Juni	23	1	11	874	6'620	452	32	27	4	8'021
Juli	23	2	14	845	5'363	365	54	13	3	6'659



Nordanflüge Piste 16

		16	16	16	16	16	16	16	16	Total
		00-06 Uhr	06-07 Uhr	07-09 Uhr	09-20 Uhr	20-21 Uhr	21-22 Uhr	22-23 Uhr	23-24 Uhr	
1.07.23	Sa	0	0	0	0	0	0	0	0	0
2.07.23	So	0	0	0	0	0	0	0	0	0
3.07.23	Mo	0	0	0	0	0	0	0	0	0
4.07.23	Di	0	0	0	0	0	0	0	0	0
5.07.23	Mi	0	0	0	0	0	0	0	0	0
6.07.23	Do	0	0	0	0	0	0	0	0	0
7.07.23	Fr	0	0	0	4	0	0	0	0	4
8.07.23	Sa	0	0	0	0	0	0	0	0	0
9.07.23	So	0	0	0	1	0	0	0	0	1
10.07.23	Mo	0	0	0	0	0	0	0	0	0
11.07.23	Di	0	0	0	0	0	0	0	0	0
12.07.23	Mi	0	0	0	0	0	0	0	0	0
13.07.23	Do	0	0	0	0	0	0	0	0	0
14.07.23	Fr	0	0	0	0	0	0	0	0	0
15.07.23	Sa	0	0	0	0	0	0	0	0	0
16.07.23	So	0	0	0	0	0	0	0	0	0
17.07.23	Mo	0	0	0	0	0	0	0	0	0
18.07.23	Di	0	0	0	0	0	0	0	0	0
19.07.23	Mi	0	0	0	0	0	0	0	0	0
20.07.23	Do	0	0	0	0	0	0	0	0	0
21.07.23	Fr	0	0	0	0	0	0	0	0	0
22.07.23	Sa	0	0	0	0	0	0	0	0	0
23.07.23	So	0	0	0	0	0	0	0	0	0
24.07.23	Mo	0	0	0	0	0	0	0	0	0
25.07.23	Di	0	0	0	0	0	0	0	0	0
26.07.23	Mi	0	0	1	0	0	0	0	0	1
27.07.23	Do	0	0	0	0	0	0	0	0	0
28.07.23	Fr	0	0	0	0	0	0	0	0	0
29.07.23	Sa	0	0	0	0	0	0	0	0	0
30.07.23	So	0	0	0	0	0	0	0	0	0
31.07.23	Mo	0	0	0	0	0	0	0	0	0
Juli 23		0	0	1	5	0	0	0	0	6
Vorjahr										
Jan 22		1	0	0	1	0	0	0	0	2
Feb 22		0	0	0	0	0	0	0	0	0
Mär 22		0	0	0	1	0	0	0	0	1
Apr 22		0	0	1	0	0	0	0	0	1
Mai 22		0	0	1	24	0	0	0	2	27
Juni 22		0	0	1	9	0	0	0	0	10
Juli 22		0	0	0	11	0	0	0	0	11
Aug 22		0	0	0	9	0	0	0	0	9
Sept 22		0	0	0	4	1	0	0	1	6
Okt 22		0	0	0	13	0	0	0	0	13
Nov 22		0	0	0	3	0	0	0	0	3
Dez 22		0	0	7	21	8	0	1	0	37
Total 22		1	0	10	96	9	0	1	3	120
Aktuelles Jahr										
Jan 23		0	0	0	25	2	0	0	0	27
Feb 23		0	0	0	0	0	0	0	0	0
Mär 23		0	0	1	7	0	0	0	0	8
Apr 23		0	0	0	61	7	0	0	0	68
Mai 23		0	0	0	23	0	0	0	0	23
Juni 23		0	0	1	9	0	0	0	0	10
Juli 23		0	0	1	5	0	0	0	0	6



Ostanflüge Piste 28

	28	28	28	28	28	28	28	28	Total
	00-06 Uhr	06-07 Uhr	07-09 Uhr	09-20 Uhr	20-21 Uhr	21-22 Uhr	22-23 Uhr	23-24 Uhr	
1.07.23 Sa	0	0	0	139	17	23	23	14	216
2.07.23 So	0	0	0	202	27	23	32	8	292
3.07.23 Mo	0	0	0	260	22	20	31	11	344
4.07.23 Di	0	0	0	24	3	20	23	4	74
5.07.23 Mi	0	0	0	163	0	8	0	0	171
6.07.23 Do	0	0	0	0	0	25	26	8	59
7.07.23 Fr	0	0	0	0	0	0	0	0	0
8.07.23 Sa	0	0	0	0	18	21	28	5	72
9.07.23 So	0	0	0	1	19	26	31	8	85
10.07.23 Mo	0	0	0	0	0	24	28	10	62
11.07.23 Di	0	0	0	0	0	5	20	18	43
12.07.23 Mi	0	2	0	0	0	0	9	19	30
13.07.23 Do	0	0	0	66	23	17	29	9	144
14.07.23 Fr	0	0	0	1	0	23	27	5	56
15.07.23 Sa	0	0	0	1	13	21	9	0	44
16.07.23 So	0	0	0	0	27	25	27	7	86
17.07.23 Mo	0	0	0	80	19	26	29	9	163
18.07.23 Di	0	0	0	1	0	20	29	5	55
19.07.23 Mi	0	0	1	217	23	21	27	6	295
20.07.23 Do	0	0	0	0	0	25	27	4	56
21.07.23 Fr	0	0	0	22	0	24	27	10	83
22.07.23 Sa	0	0	0	162	22	23	27	6	240
23.07.23 So	0	0	21	81	25	22	31	4	184
24.07.23 Mo	0	0	0	41	0	19	20	20	100
25.07.23 Di	0	0	0	225	17	23	23	10	298
26.07.23 Mi	0	0	0	0	0	19	26	7	52
27.07.23 Do	0	0	0	1	0	19	26	8	54
28.07.23 Fr	0	0	0	123	0	3	31	8	165
29.07.23 Sa	1	1	0	85	13	20	24	22	166
30.07.23 So	0	0	0	233	28	30	25	7	323
31.07.23 Mo	0	0	0	0	0	26	26	4	56
Juli 23	1	3	22	2'128	316	601	741	256	4'068
Vorjahr									
Jan 22	0	11	32	588	64	353	124	10	1'182
Feb 22	0	25	66	1'229	64	349	122	12	1'867
Mär 22	1	0	0	101	58	367	130	6	663
Apr 22	0	7	22	759	164	452	327	36	1'767
Mai 22	0	0	8	865	169	652	514	56	2'264
Juni 22	1	0	0	863	135	597	544	104	2'244
Juli 22	4	0	0	630	213	545	527	113	2'032
Aug 22	1	0	0	313	128	402	376	53	1'273
Sept 22	1	8	31	1'173	203	580	616	102	2'714
Okt 22	2	0	0	174	177	721	569	62	1'705
Nov 22	0	11	28	321	91	559	249	11	1'270
Dez 22	0	29	35	370	87	424	262	33	1'240
Total 22	10	91	222	7'386	1'553	6'001	4'360	598	20'221
Aktuelles Jahr									
Jan 23	0	49	146	830	131	472	240	11	1'879
Feb 23	0	11	20	749	80	446	210	20	1'536
Mär 23	4	44	123	2'210	255	693	429	57	3'815
Apr 23	1	22	112	1'334	268	549	552	99	2'937
Mai 23	2	0	35	416	114	346	367	64	1'344
Juni 23	0	0	0	621	100	363	410	104	1'598
Juli 23	1	3	22	2'128	316	601	741	256	4'068



Südanflüge Piste 34

		34	34	34	34	34	34	34	34	Total
		00-06 Uhr	06-07 Uhr	07-09 Uhr	09-20 Uhr	20-21 Uhr	21-22 Uhr	22-23 Uhr	23-24 Uhr	
1.07.23	Sa	0	10	32	0	0	0	0	0	42
2.07.23	So	0	15	37	0	0	0	0	0	52
3.07.23	Mo	0	16	0	0	0	0	0	0	16
4.07.23	Di	0	11	0	0	0	0	0	0	11
5.07.23	Mi	0	13	0	0	0	6	27	11	57
6.07.23	Do	0	9	0	0	0	0	0	0	9
7.07.23	Fr	0	14	0	0	0	20	30	11	75
8.07.23	Sa	0	14	32	0	0	0	0	0	46
9.07.23	So	0	17	36	0	0	0	0	0	53
10.07.23	Mo	0	14	0	0	0	0	0	0	14
11.07.23	Di	0	12	0	0	0	0	0	0	12
12.07.23	Mi	0	8	0	0	0	0	0	0	8
13.07.23	Do	0	11	0	0	0	0	0	0	11
14.07.23	Fr	0	13	0	0	0	0	0	0	13
15.07.23	Sa	0	14	33	0	8	0	8	19	82
16.07.23	So	0	16	36	0	0	0	0	0	52
17.07.23	Mo	0	16	0	0	0	0	0	0	16
18.07.23	Di	0	12	0	0	0	0	0	0	12
19.07.23	Mi	0	13	0	1	0	0	0	0	14
20.07.23	Do	0	10	0	0	0	0	0	0	10
21.07.23	Fr	0	14	0	0	0	0	0	0	14
22.07.23	Sa	0	15	31	0	0	0	0	0	46
23.07.23	So	0	19	17	0	0	0	0	0	36
24.07.23	Mo	0	16	0	0	0	0	0	0	16
25.07.23	Di	0	0	0	0	0	0	0	0	0
26.07.23	Mi	0	12	0	0	0	0	0	0	12
27.07.23	Do	0	9	0	0	0	0	0	0	9
28.07.23	Fr	0	14	0	0	0	0	0	0	14
29.07.23	Sa	0	13	36	0	0	0	0	0	49
30.07.23	So	0	17	35	0	0	0	0	0	52
31.07.23	Mo	0	16	0	0	0	0	0	0	16
Juli	23	0	403	325	1	8	26	65	41	869
Vorjahr										
Jan	22	1	152	57	45	8	101	38	3	405
Feb	22	1	141	67	0	10	40	29	3	291
Mär	22	1	199	95	0	9	157	79	2	542
Apr	22	0	177	284	97	56	189	217	31	1'051
Mai	22	0	183	282	0	36	100	102	21	724
Juni	22	0	147	250	0	8	68	139	43	655
Juli	22	0	261	292	0	58	180	217	28	1'036
Aug	22	2	221	211	67	64	328	325	73	1'291
Sept	22	0	181	198	2	0	104	137	17	639
Okt	22	2	194	250	0	17	30	78	15	586
Nov	22	0	228	157	0	21	136	65	8	615
Dez	22	0	210	167	0	39	189	117	16	738
Total	22	7	2'294	2'310	211	326	1'622	1'543	260	8'573
Aktuelles Jahr										
Jan	23	0	249	164	0	26	192	132	11	774
Feb	23	1	255	166	0	31	188	117	6	764
Mär	23	0	288	153	1	5	18	12	3	480
Apr	23	0	296	382	1	31	70	99	27	906
Mai	23	0	316	384	9	106	283	350	77	1'525
Juni	23	0	314	302	1	95	247	326	89	1'374
Juli	23	0	403	325	1	8	26	65	41	869



Flugbewegungen während Nachtflugsperrezeit

Juli 2023	Linienverkehr (LV)		Charterverkehr (CV)		Gewerbsmässiger Nichtlinienverkehr (NLV)		Nichtgewerbsmässiger Verkehr (NGV)	
	Landung	Start	Landung	Start	Landung	Start	Landung	Start
22:00 - 22:30							0	1
22:30 - 23:00				1			0	0
23:00 - 23:30				0			0	0
23:30 - 24:00	39	28	0	0	3	0	0	0
24:00 - 00:30	0	11	0	0	0	0	0	0
00:30 - 01:00	0	1	0	0	0	0	0	0
01:00 - 05:00	0	0	0	0	3	1	0	1
05:00 - 05:30	0	0	0	0	0	1	0	0
05:30 - 06:00	0	0	0	0	0	0	0	0
Total	39	40	0	1	6	2	0	2
	79		1		8		2	

	keine Einschränkung
	Verspätungsabbau; Starts und Landungen ohne besondere Bewilligung erlaubt
	Sperrezeit; für Flüge innerhalb dieser Zeit ist eine Ausnahmegewilligung erforderlich

Gem. VIL Art. 39 / 39a

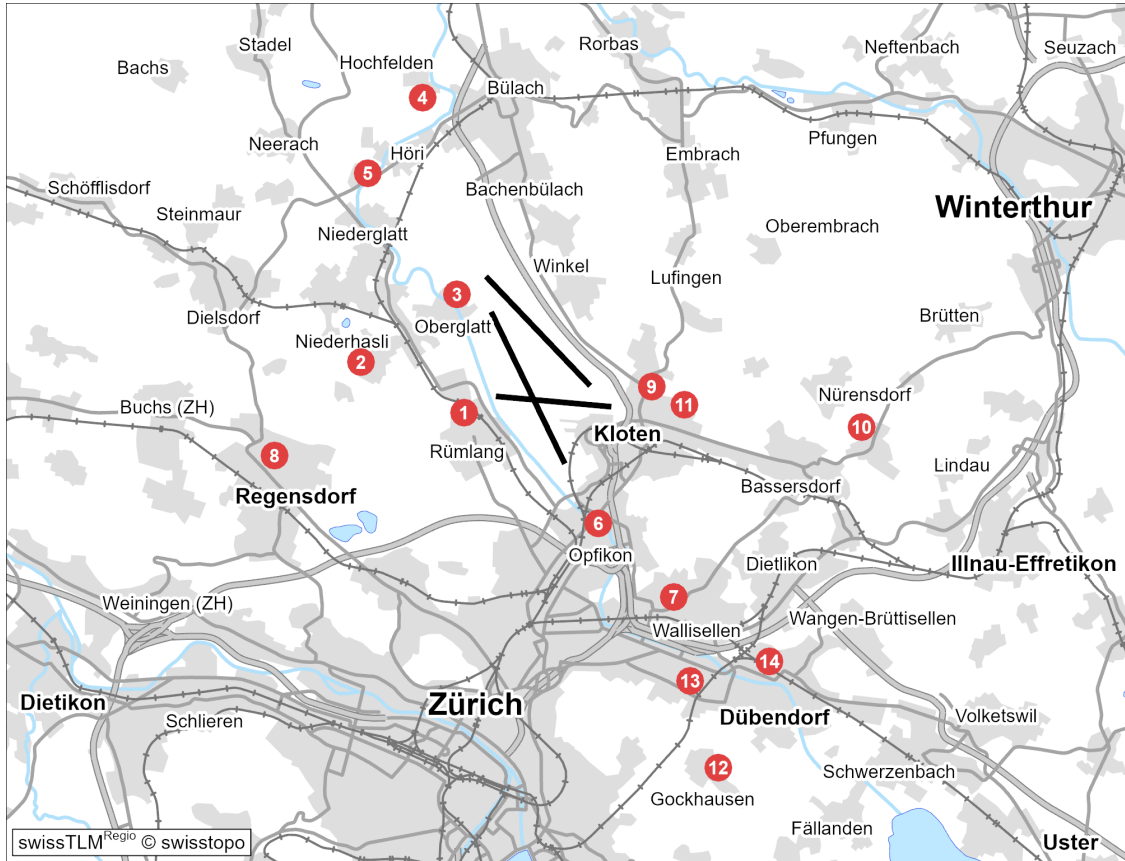
Datum	Lokalzeit	Bewegung	Piste	Flugzeugtyp	Verkehrsart	Ausnahmegrund
01.07.2023	22:00:54	S	34	CL60	NGV	verspäteter Start
01.07.2023	23:32:31	L	28	E295	LV	Wetterverhältnisse im Ausland
01.07.2023	23:34:42	L	28	A320	LV	betriebliche Ursache
01.07.2023	23:37:02	L	28	A320	LV	technische Störung
01.07.2023	23:40:00	L	28	A320	LV	medizinischer Notfall
01.07.2023	23:44:32	S	16	B77W	LV	betriebliche Ursache
02.07.2023	00:57:00	S	34	A320	LV	medizinischer Notfall
07.07.2023	23:30:42	S	34	B77W	LV	schwierige Wetterverhältnisse
07.07.2023	23:31:57	S	34	A343	LV	schwierige Wetterverhältnisse
09.07.2023	23:31:57	S	34	B77W	LV	betriebliche Ursache
09.07.2023	23:35:43	S	34	A20N	LV	technische Störung
11.07.2023	23:33:10	L	28	A318	LV	schwierige Wetterverhältnisse
11.07.2023	23:35:42	L	28	BCS3	LV	schwierige Wetterverhältnisse
11.07.2023	23:39:57	L	14	E290	LV	schwierige Wetterverhältnisse
11.07.2023	23:45:47	L	14	BCS1	LV	schwierige Wetterverhältnisse
11.07.2023	23:46:25	S	34	BCS3	LV	schwierige Wetterverhältnisse
11.07.2023	23:48:40	S	32	BCS3	LV	schwierige Wetterverhältnisse
11.07.2023	23:50:23	S	34	E190	LV	schwierige Wetterverhältnisse
11.07.2023	23:57:34	L	14	BCS3	LV	schwierige Wetterverhältnisse
12.07.2023	00:12:58	S	16	A343	LV	schwierige Wetterverhältnisse
12.07.2023	00:15:28	S	34	A343	LV	schwierige Wetterverhältnisse
12.07.2023	00:17:53	S	16	B77W	LV	schwierige Wetterverhältnisse
12.07.2023	00:20:17	S	16	B77W	LV	schwierige Wetterverhältnisse
12.07.2023	22:57:59	S	32	B734	CVS	schwierige Wetterverhältnisse
12.07.2023	23:31:22	L	28	A319	LV	schwierige Wetterverhältnisse
12.07.2023	23:33:55	L	28	A21N	LV	schwierige Wetterverhältnisse
12.07.2023	23:34:56	S	32	A320	LV	schwierige Wetterverhältnisse
12.07.2023	23:35:34	L	28	E190	LV	schwierige Wetterverhältnisse

Datum	Lokalzeit	Bewegung	Piste	Flugzeugtyp	Verkehrsart	Ausnahmegrund
12.07.2023	23:37:33	L	28	A320	LV	schwierige Wetterverhältnisse
12.07.2023	23:43:05	L	28	A320	LV	schwierige Wetterverhältnisse
12.07.2023	23:44:30	S	16	B77W	LV	schwierige Wetterverhältnisse
12.07.2023	23:46:09	S	16	B77W	LV	schwierige Wetterverhältnisse
12.07.2023	23:49:22	S	32	A320	LV	schwierige Wetterverhältnisse
13.07.2023	02:52:00	L	14	CL60	NLV	Ambulanzflug
13.07.2023	23:38:09	S	32	BCS3	LV	betriebliche Ursache
13.07.2023	23:44:00	S	32	A319	LV	Wetterverhältnisse im Ausland
13.07.2023	23:56:12	L	28	C510	NLV	Ambulanzflug
14.07.2023	01:33:00	S	32	C510	NLV	Ambulanzflug
14.07.2023	23:34:05	S	34	B77W	LV	betriebliche Ursache
14.07.2023	23:45:03	L	28	E295	LV	technische Störung
15.07.2023	23:31:26	L	34	A20N	LV	schwierige Wetterverhältnisse
15.07.2023	23:33:11	L	34	E190	LV	schwierige Wetterverhältnisse
15.07.2023	23:35:16	L	34	A20N	LV	schwierige Wetterverhältnisse
15.07.2023	23:37:17	L	34	BCS3	LV	schwierige Wetterverhältnisse
15.07.2023	23:39:22	L	34	BCS3	LV	schwierige Wetterverhältnisse
15.07.2023	23:41:22	L	34	A320	LV	schwierige Wetterverhältnisse
15.07.2023	23:43:31	L	34	BCS1	NLV	schwierige Wetterverhältnisse
15.07.2023	23:44:21	S	32	A21N	LV	schwierige Wetterverhältnisse
15.07.2023	23:45:34	L	34	A343	LV	schwierige Wetterverhältnisse
15.07.2023	23:46:41	S	32	A320	LV	schwierige Wetterverhältnisse
15.07.2023	23:48:38	S	32	A319	LV	schwierige Wetterverhältnisse
15.07.2023	23:50:26	S	32	BCS3	LV	schwierige Wetterverhältnisse
15.07.2023	23:52:40	S	32	A320	LV	schwierige Wetterverhältnisse
15.07.2023	23:54:24	S	32	A320	LV	schwierige Wetterverhältnisse
15.07.2023	23:57:03	S	32	BCS3	LV	schwierige Wetterverhältnisse
16.07.2023	00:04:14	S	34	A343	LV	schwierige Wetterverhältnisse
16.07.2023	00:08:18	S	32	E290	LV	schwierige Wetterverhältnisse
16.07.2023	00:10:25	S	34	B77W	LV	schwierige Wetterverhältnisse
16.07.2023	00:12:42	S	34	A343	LV	schwierige Wetterverhältnisse
16.07.2023	00:15:32	S	32	BCS3	LV	schwierige Wetterverhältnisse
16.07.2023	00:17:30	S	34	B77W	LV	schwierige Wetterverhältnisse
16.07.2023	00:23:17	S	32	A320	LV	technische Störung
16.07.2023	23:33:28	S	32	A320	LV	technische Störung
16.07.2023	23:35:10	L	28	A320	LV	technische Störung
16.07.2023	23:38:05	S	34	A21N	LV	technische Störung
18.07.2023	04:04:00	L	14	C550	NLV	Ambulanzflug
18.07.2023	05:27:56	S	32	C550	NLV	Ambulanzflug
18.07.2023	23:41:31	L	28	E295	LV	betriebliche Ursache
20.07.2023	23:40:51	S	34	A343	LV	technische Störung
21.07.2023	23:33:58	L	28	BCS3	LV	betriebliche Ursache
24.07.2023	23:30:32	L	28	A320	LV	schwierige Wetterverhältnisse
24.07.2023	23:32:21	L	28	A320	LV	schwierige Wetterverhältnisse
24.07.2023	23:34:05	L	28	A321	LV	schwierige Wetterverhältnisse
24.07.2023	23:35:08	S	32	A343	LV	schwierige Wetterverhältnisse
24.07.2023	23:36:06	L	28	A320	LV	schwierige Wetterverhältnisse
24.07.2023	23:38:05	L	28	BCS3	LV	schwierige Wetterverhältnisse
24.07.2023	23:40:25	L	28	A320	LV	schwierige Wetterverhältnisse
26.07.2023	23:32:42	L	28	CL60	NLV	Ambulanzflug
28.07.2023	23:33:44	L	28	A320	LV	betriebliche Ursache
29.07.2023	01:57:00	L	28	C510	NLV	Ambulanzflug
29.07.2023	02:58:00	S	32	C510	NGV	Ambulanzflug
29.07.2023	23:30:45	S	34	E295	LV	schwierige Wetterverhältnisse
29.07.2023	23:31:23	L	28	A320	LV	schwierige Wetterverhältnisse
29.07.2023	23:33:07	L	28	A21N	LV	schwierige Wetterverhältnisse
29.07.2023	23:34:53	L	28	A343	LV	schwierige Wetterverhältnisse
29.07.2023	23:35:12	S	32	BCS3	LV	schwierige Wetterverhältnisse
29.07.2023	23:37:11	L	28	A320	LV	schwierige Wetterverhältnisse
29.07.2023	23:38:44	L	28	A320	LV	schwierige Wetterverhältnisse
29.07.2023	23:40:29	L	28	A320	LV	schwierige Wetterverhältnisse
29.07.2023	23:42:33	L	28	BCS3	LV	schwierige Wetterverhältnisse



Lärmbelastung an den Messstellen

Standorte der permanenten Messstellen



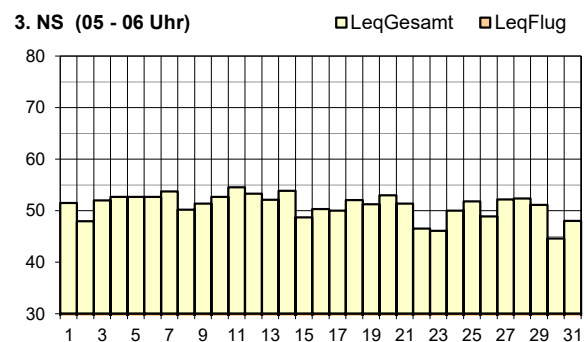
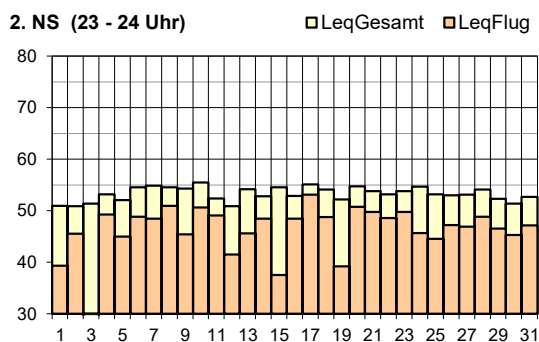
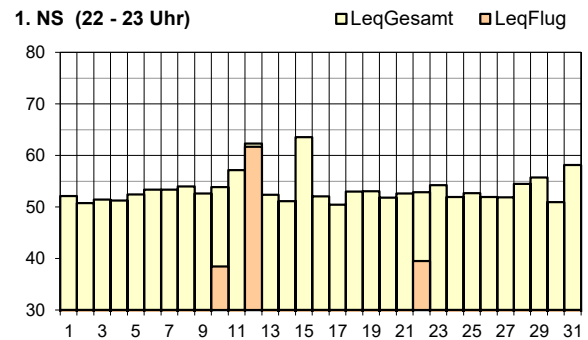
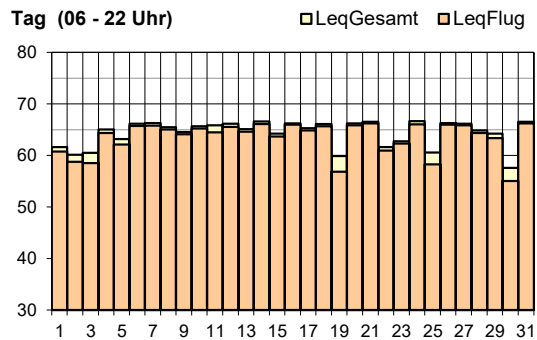
- | | |
|---------------|---------------------|
| 1 Rümlang | 8 Furtal |
| 2 Oberhasli | 9 Kloten Chasern |
| 3 Oberglatt | 10 Nürensdorf |
| 4 Hochfelden | 11 Kloten Halden |
| 5 Höri | 12 Gockhausen |
| 6 Glattbrugg | 13 Zürich Mattenhof |
| 7 Wallisellen | 14 Dübendorf |



Leq _{Gesamt}	Jul 22	Aug 22	Sep 22	Okt 22	Nov 22	Dez 22	Jan 23	Feb 23	Mär 23	Apr 23	Mai 23	Jun 23	Jul 23
Tag	65	65	66	66	65	65	64	64	64	65	65	65	65
Nacht	50	51	51	52	51	61	51	54	55	52	51	51	51

Leq _{Flug}	Jul 22	Aug 22	Sep 22	Okt 22	Nov 22	Dez 22	Jan 23	Feb 23	Mär 23	Apr 23	Mai 23	Jun 23	Jul 23
Tag	65	64	65	66	64	64	63	63	63	64	65	64	64
1. NS	37	49	43	43	44	36	40	41	44	42	43	39	47
2. NS	48	51	49	51	49	53	48	48	48	48	48	49	48
3. NS	kF	kF	kF	kF	kF	kF	kF	kF	kF	kF	kF	kF	kF

Leq_{Gesamt}=Gesamtlärmbelastung, Leq_{Flug}=Fluglärmbelastung, Tag: 06-22 Uhr, Nacht: 22-06 Uhr, 1. NS (1. Nachtstunde): 22-23 Uhr, 2. NS (2. Nachtstunde): 23-24 Uhr, 3. NS (3. Nachtstunde): 05-06 Uhr, Werte in dB(A), kF=kein Fluglärm



Legende zu Grafiken

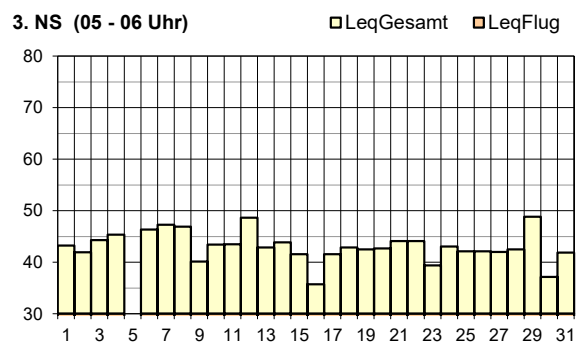
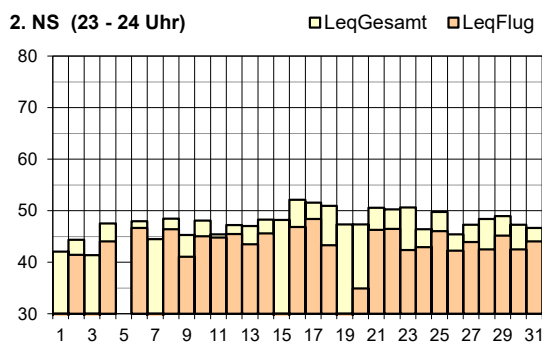
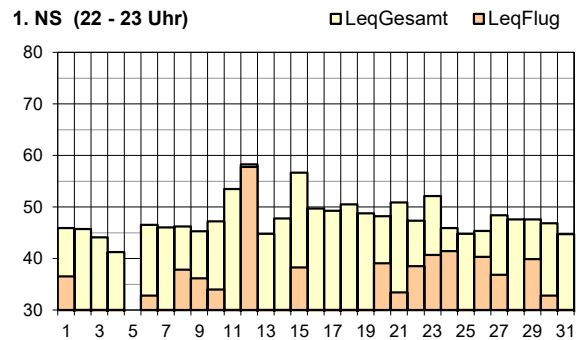
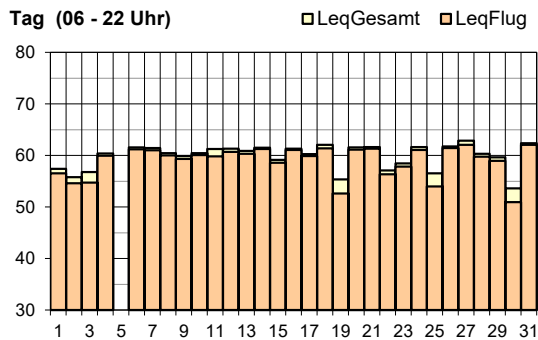
1. NS	Abweichungen vom regulären Betriebskonzept	12. Juli 2023: Starts Piste 28 aufgrund von Gewittern
1. NS	erhöhter Gesamtlärm	11. / 12. / 15. Juli 2023: Gewitter mit Sturmböen



Leq _{Gesamt}	Jul 22	Aug 22	Sep 22	Okt 22	Nov 22	Dez 22	Jan 23	Feb 23	Mär 23	Apr 23	Mai 23	Jun 23	Jul 23
Tag	-	-	-	62	60	60	60	60	60	61	61	60	60
Nacht	-	-	-	46	42	57	44	43	45	44	46	46	46

Leq _{Flug}	Jul 22	Aug 22	Sep 22	Okt 22	Nov 22	Dez 22	Jan 23	Feb 23	Mär 23	Apr 23	Mai 23	Jun 23	Jul 23
Tag	-	-	-	61	60	60	59	59	59	60	60	60	60
1. NS	-	-	-	37	34	38	<30	<30	36	41	40	34	44
2. NS	-	-	-	38	35	37	33	<30	35	44	42	41	44
3. NS	-	-	-	kF	kF	kF	kF	kF	kF	kF	kF	kF	kF

Leq_{Gesamt}=Gesamtlärmbelastung, Leq_{Flug}=Fluglärmbelastung, Tag: 06-22 Uhr, Nacht: 22-06 Uhr, 1. NS (1. Nachtstunde): 22-23 Uhr, 2. NS (2. Nachtstunde): 23-24 Uhr, 3. NS (3. Nachtstunde): 05-06 Uhr, Werte in dB(A), kF=kein Fluglärm
 Messstelle seit 30.09.2022 am neuen Standort in Betrieb



Legende zu Grafiken

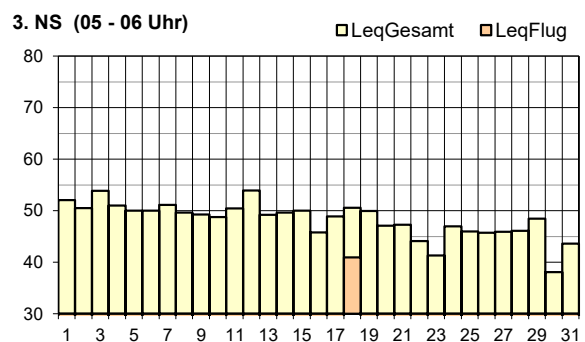
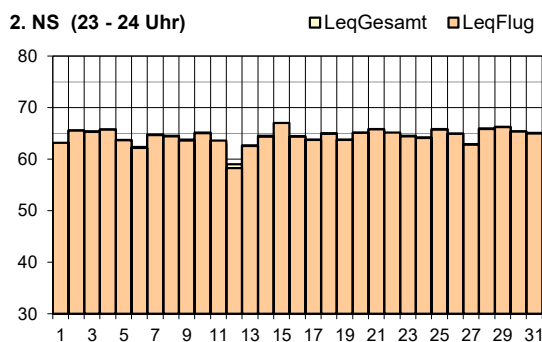
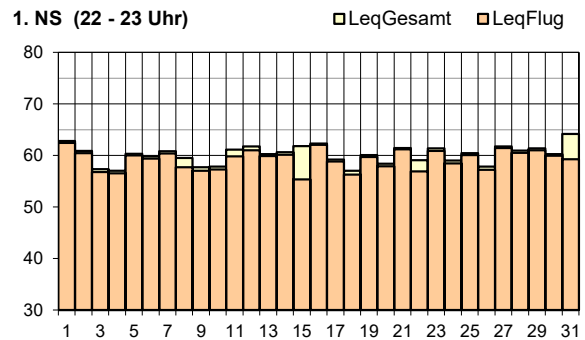
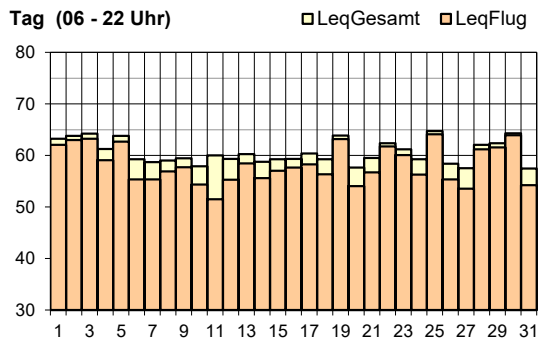
alle	keine Daten	5. Juli 2023: technische Störung
1. NS	erhöhter Gesamtlärm	12. / 15. Juli 2023: Gewitter mit Sturmböen



LeqGesamt	Jul 22	Aug 22	Sep 22	Okt 22	Nov 22	Dez 22	Jan 23	Feb 23	Mär 23	Apr 23	Mai 23	Jun 23	Jul 23
Tag	61	59	61	61	60	59	60	59	62	61	60	60	61
Nacht	56	57	57	57	58	60	57	57	58	57	57	57	57

LeqFlug	Jul 22	Aug 22	Sep 22	Okt 22	Nov 22	Dez 22	Jan 23	Feb 23	Mär 23	Apr 23	Mai 23	Jun 23	Jul 23
Tag	57	56	59	57	57	56	57	57	60	59	57	57	60
1. NS	59	59	59	59	59	59	60	58	60	60	60	59	60
2. NS	64	64	64	65	65	65	64	64	65	64	64	64	65
3. NS	kF	kF	kF	<30	kF	kF	kF	kF	kF	kF	kF	kF	<30

LeqGesamt=Gesamtlärmbelastung, LeqFlug=Fluglärmbelastung, Tag: 06-22 Uhr, Nacht: 22-06 Uhr, 1. NS (1. Nachtstunde): 22-23 Uhr, 2. NS (2. Nachtstunde): 23-24 Uhr, 3. NS (3. Nachtstunde): 05-06 Uhr, Werte in dB(A), kF=kein Fluglärm



Legende zu Grafiken

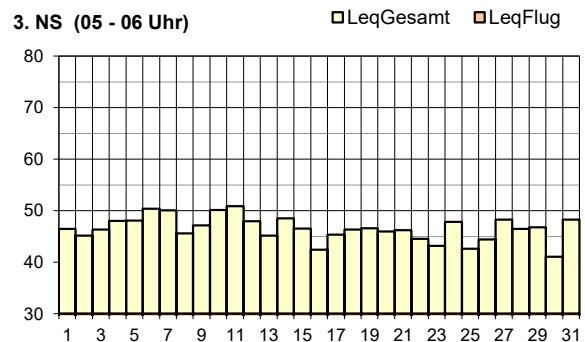
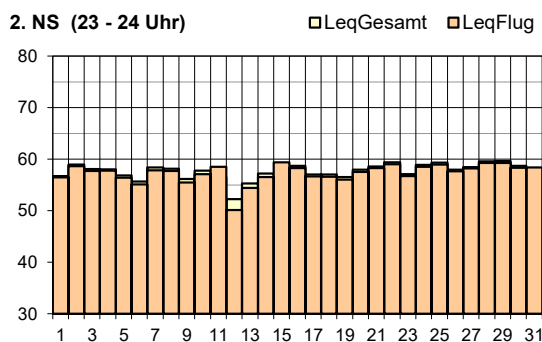
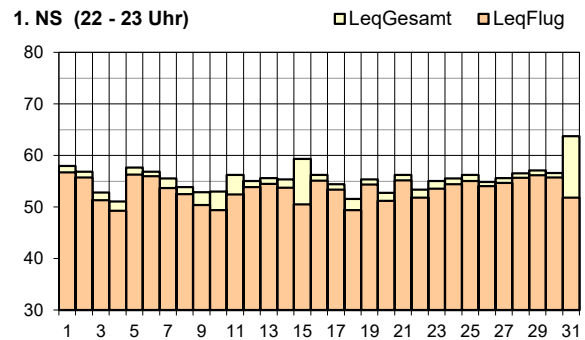
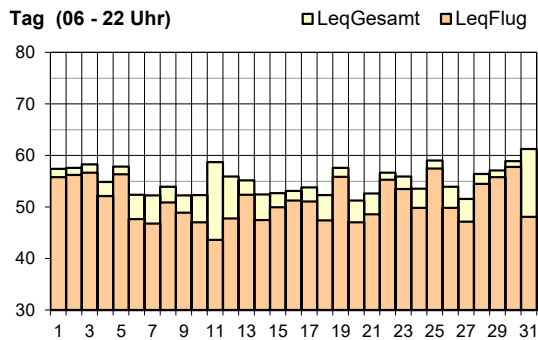
3. NS	Start Ambulanzflug	18. Juli 2023: Start 32 um 05:28 Uhr
1. NS	erhöhter Gesamtlärm	31. Juli 2023: Feuerwerk



LeqGesamt	Jul 22	Aug 22	Sep 22	Okt 22	Nov 22	Dez 22	Jan 23	Feb 23	Mär 23	Apr 23	Mai 23	Jun 23	Jul 23
Tag	54	53	55	53	53	58	57	54	60	57	55	54	56
Nacht	50	50	55	53	54	57	57	52	59	52	52	51	52

LeqFlug	Jul 22	Aug 22	Sep 22	Okt 22	Nov 22	Dez 22	Jan 23	Feb 23	Mär 23	Apr 23	Mai 23	Jun 23	Jul 23
Tag	49	49	52	49	49	53	53	51	57	54	51	50	53
1. NS	52	52	53	55	55	53	55	53	55	55	54	52	54
2. NS	55	56	57	58	59	59	59	57	58	58	58	57	58
3. NS	kF	kF	kF	kF	kF	kF	kF	kF	kF	kF	kF	kF	kF

LeqGesamt=Gesamtlärmbelastung, LeqFlug=Fluglärmbelastung, Tag: 06-22 Uhr, Nacht: 22-06 Uhr, 1. NS (1. Nachtstunde): 22-23 Uhr, 2. NS (2. Nachtstunde): 23-24 Uhr, 3. NS (3. Nachtstunde): 05-06 Uhr, Werte in dB(A), kF=kein Fluglärm



Legende zu Grafiken

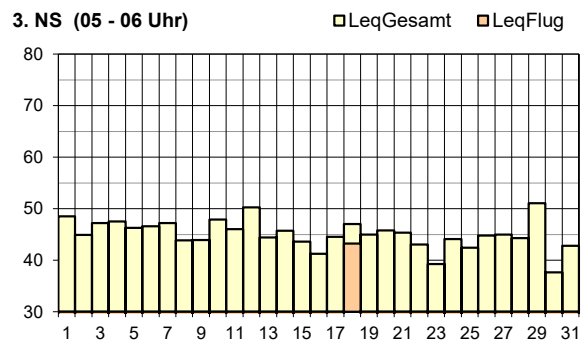
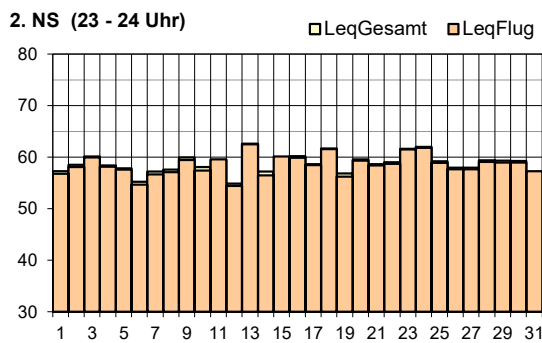
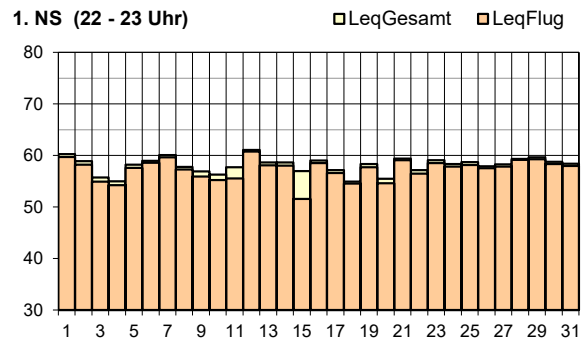
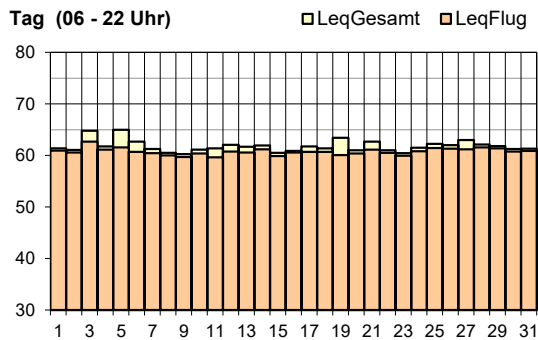
1. NS	erhöhter Gesamtlärm	15. Juli 2023: Gewitter mit Sturmböen 31. Juli 2023: Feuerwerk
-------	---------------------	---



Leq _{Gesamt}	Jul 22	Aug 22	Sep 22	Okt 22	Nov 22	Dez 22	Jan 23	Feb 23	Mär 23	Apr 23	Mai 23	Jun 23	Jul 23
Tag	61	61	62	62	61	61	61	61	62	62	62	62	62
Nacht	52	52	52	53	53	57	53	54	53	54	54	53	53

Leq _{Flug}	Jul 22	Aug 22	Sep 22	Okt 22	Nov 22	Dez 22	Jan 23	Feb 23	Mär 23	Apr 23	Mai 23	Jun 23	Jul 23
Tag	60	60	61	61	60	60	60	60	60	61	61	61	61
1. NS	57	57	56	57	57	57	57	57	57	59	58	57	58
2. NS	56	57	57	58	59	60	59	60	59	60	61	58	59
3. NS	kF	37	kF	40	kF	36	41	39	kF	kF	36	kF	<30

Leq_{Gesamt}=Gesamtlärmbelastung, Leq_{Flug}=Fluglärmbelastung, Tag: 06-22 Uhr, Nacht: 22-06 Uhr, 1. NS (1. Nachtstunde): 22-23 Uhr, 2. NS (2. Nachtstunde): 23-24 Uhr, 3. NS (3. Nachtstunde): 05-06 Uhr, Werte in dB(A), kF=kein Fluglärm



Legende zu Grafiken

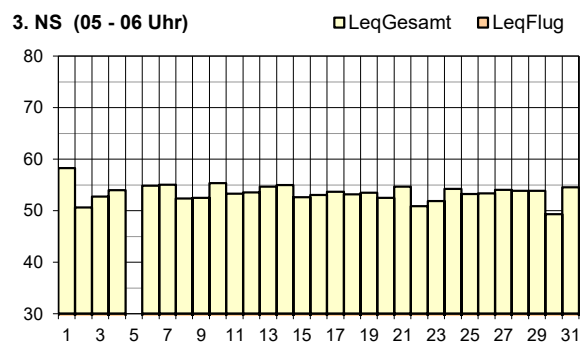
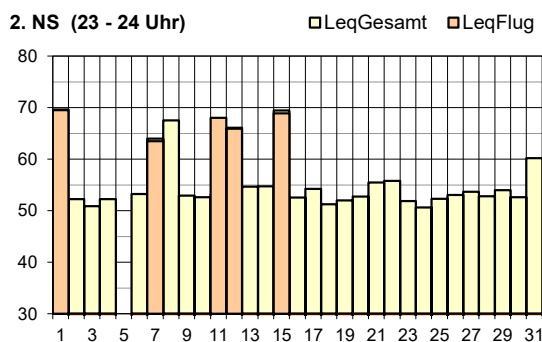
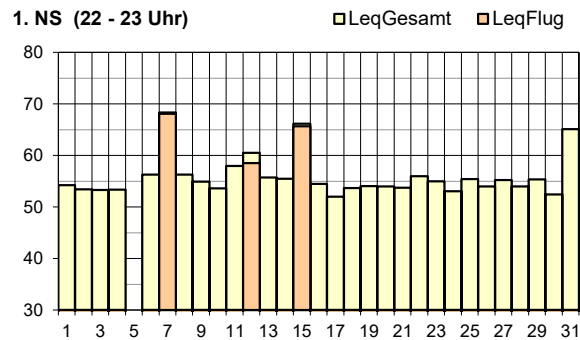
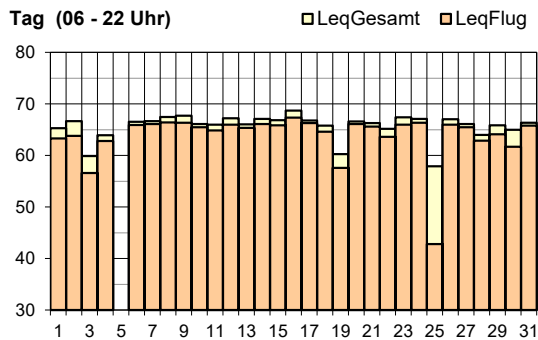
3. NS	Start Ambulanzflug	18. Juli 2023: Start 32 um 05:28 Uhr
-------	--------------------	--------------------------------------



Leq _{Gesamt}	Jul 22	Aug 22	Sep 22	Okt 22	Nov 22	Dez 22	Jan 23	Feb 23	Mär 23	Apr 23	Mai 23	Jun 23	Jul 23
Tag	67	67	67	67	66	66	65	66	65	66	67	66	66
Nacht	57	59	56	54	55	63	55	56	54	55	59	59	56

Leq _{Flug}	Jul 22	Aug 22	Sep 22	Okt 22	Nov 22	Dez 22	Jan 23	Feb 23	Mär 23	Apr 23	Mai 23	Jun 23	Jul 23
Tag	66	65	65	65	65	64	64	64	63	64	65	65	65
1. NS	63	65	62	54	58	60	61	62	51	59	66	65	56
2. NS	56	60	57	51	56	56	52	48	56	54	59	61	60
3. NS	kF	kF	kF	kF	kF	kF	kF	kF	kF	kF	kF	kF	kF

Leq_{Gesamt}=Gesamtlärmbelastung, Leq_{Flug}=Fluglärmbelastung, Tag: 06-22 Uhr, Nacht: 22-06 Uhr, 1. NS (1. Nachtstunde): 22-23 Uhr, 2. NS (2. Nachtstunde): 23-24 Uhr, 3. NS (3. Nachtstunde): 05-06 Uhr, Werte in dB(A), kF=kein Fluglärm



Legende zu Grafiken

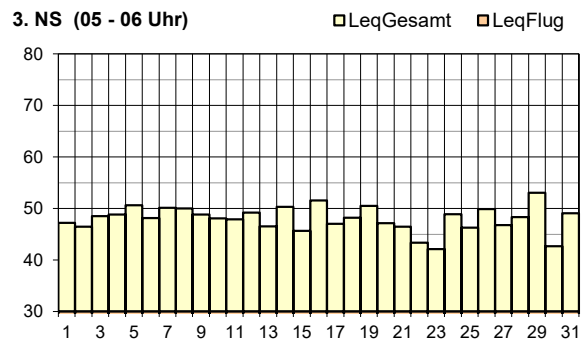
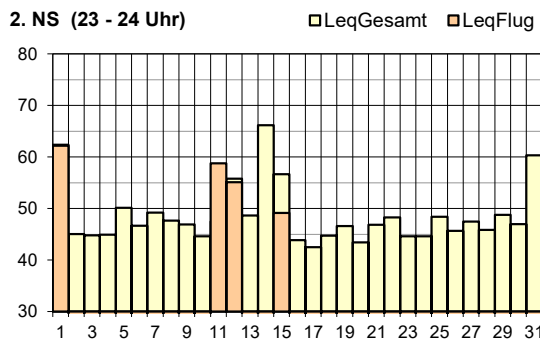
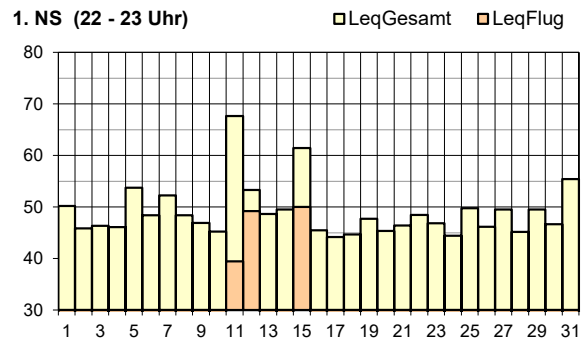
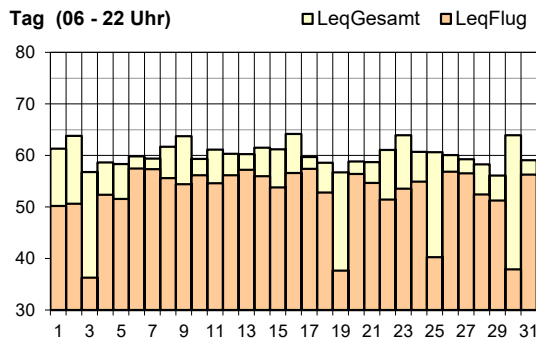
alle	keine Daten	5. Juli 2023: technische Störung
1. NS	Abweichungen vom regulären Betriebskonzept	7. / 15. Juli 2023: Landungen Piste 34 12. Juli 2023: Start Piste 16
1. NS	erhöhter Gesamtlärm	11. / 12. / 15. Juli 2023: Gewitter mit Sturmböen 31. Juli 2023: Feuerwerk
2. NS	Abweichungen vom regulären Betriebskonzept	7. / 15. Juli 2023: Landungen Piste 34 1. / 11. / 12. Juli 2023: Starts Piste 16
2. NS	erhöhter Gesamtlärm	11. / 12. / 15. Juli 2023: Gewitter mit Sturmböen 8. Juli 2023: Martinshorn 31. Juli 2023: Feuerwerk



Leq _{Gesamt}	Jul 22	Aug 22	Sep 22	Okt 22	Nov 22	Dez 22	Jan 23	Feb 23	Mär 23	Apr 23	Mai 23	Jun 23	Jul 23
Tag	61	61	61	61	62	61	62	61	62	62	61	61	61
Nacht	49	48	48	49	49	60	49	51	55	49	47	49	50

Leq _{Flug}	Jul 22	Aug 22	Sep 22	Okt 22	Nov 22	Dez 22	Jan 23	Feb 23	Mär 23	Apr 23	Mai 23	Jun 23	Jul 23
Tag	56	56	54	55	55	54	53	54	53	54	55	55	55
1. NS	31	41	32	kF	<30	31	42	45	kF	<30	33	35	38
2. NS	42	45	47	40	48	44	kF	31	46	kF	31	51	50
3. NS	kF	kF	kF	kF	kF	kF	kF	kF	kF	kF	kF	kF	kF

Leq_{Gesamt}=Gesamtlärmbelastung, Leq_{Flug}=Fluglärmbelastung, Tag: 06-22 Uhr, Nacht: 22-06 Uhr, 1. NS (1. Nachtstunde): 22-23 Uhr, 2. NS (2. Nachtstunde): 23-24 Uhr, 3. NS (3. Nachtstunde): 05-06 Uhr, Werte in dB(A), kF=kein Fluglärm



Legende zu Grafiken

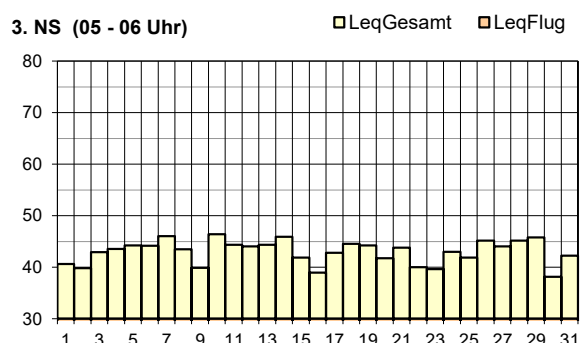
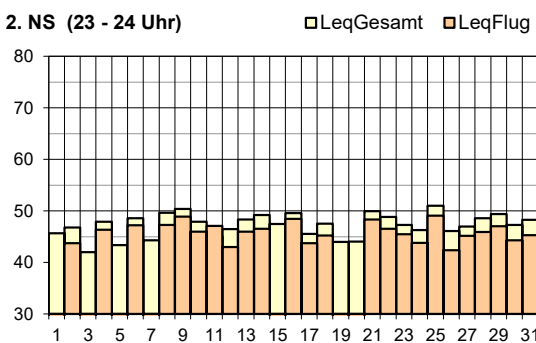
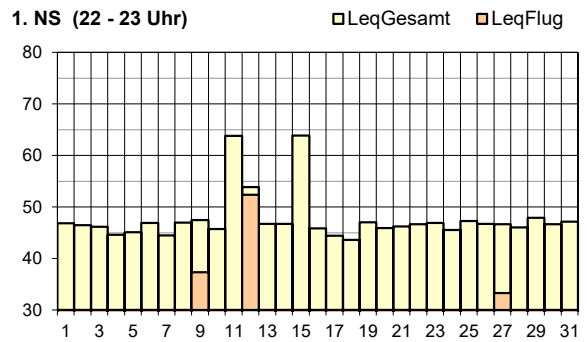
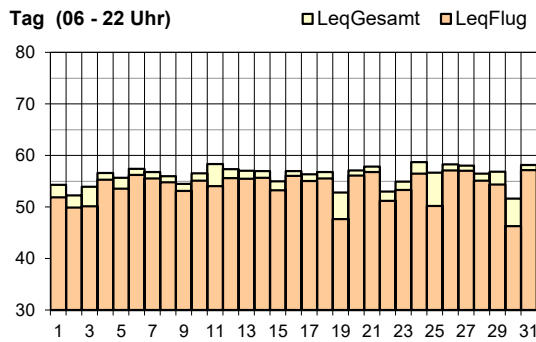
1. NS	Abweichungen vom regulären Betriebskonzept	11. Juli 2023: go around Piste 14 mit Überflug über Messstelle 12. Juli 2023: Start Piste 16 15. Juli 2023: Landungen Piste 34
1. NS	erhöhter Gesamtlärm	11. / 12. / 15. Juli 2023: Gewitter mit Sturmböen 31. Juli 2023: Feuerwerk
2. NS	Abweichungen vom regulären Betriebskonzept	1. / 11. / 12. Juli 2023: Starts Piste 16 15. Juli 2023: Landungen Piste 34
2. NS	erhöhter Gesamtlärm	11. / 12. / 15. Juli 2023: Gewitter mit Sturmböen 31. Juli 2023: Feuerwerk



Leq _{Gesamt}	Jul 22	Aug 22	Sep 22	Okt 22	Nov 22	Dez 22	Jan 23	Feb 23	Mär 23	Apr 23	Mai 23	Jun 23	Jul 23
Tag	57	57	57	58	57	57	56	57	58	57	57	56	56
Nacht	42	43	46	44	45	59	48	51	52	47	43	43	47

Leq _{Flug}	Jul 22	Aug 22	Sep 22	Okt 22	Nov 22	Dez 22	Jan 23	Feb 23	Mär 23	Apr 23	Mai 23	Jun 23	Jul 23
Tag	55	55	56	56	55	55	54	54	54	55	55	55	55
1. NS	32	39	41	36	36	34	32	30	35	38	38	<30	38
2. NS	37	38	37	38	37	38	32	32	40	44	42	43	45
3. NS	kF	kF	kF	kF	kF	kF	kF	kF	kF	kF	kF	kF	kF

Leq_{Gesamt}=Gesamtlärmbelastung, Leq_{Flug}=Fluglärmbelastung, Tag: 06-22 Uhr, Nacht: 22-06 Uhr, 1. NS (1. Nachtstunde): 22-23 Uhr, 2. NS (2. Nachtstunde): 23-24 Uhr, 3. NS (3. Nachtstunde): 05-06 Uhr, Werte in dB(A), kF=kein Fluglärm



Legende zu Grafiken

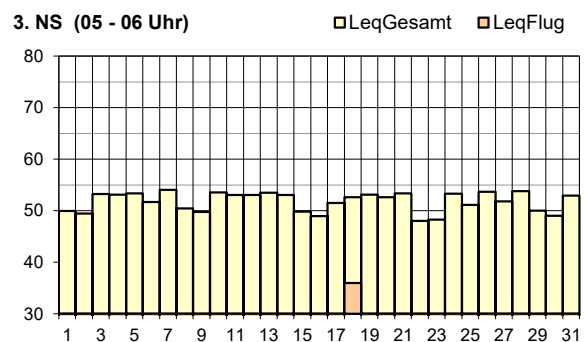
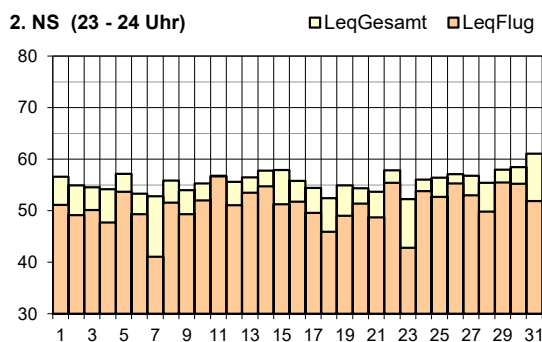
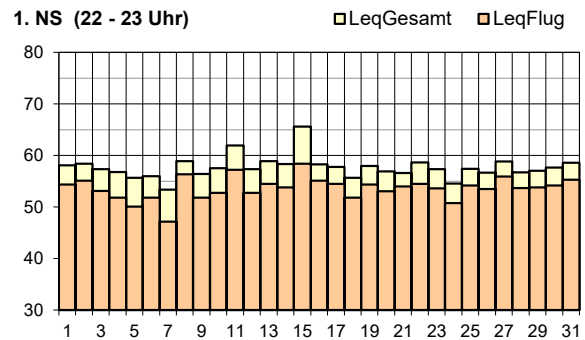
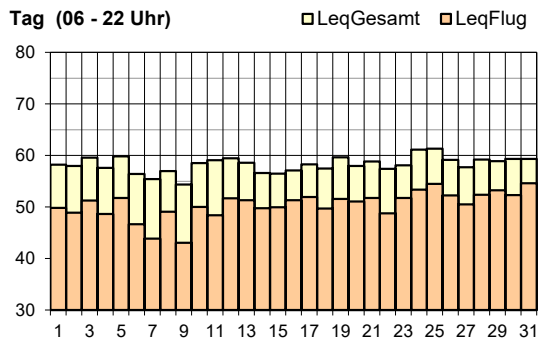
1. NS	erhöhter Gesamtlärm	11. / 12. / 15. Juli 2023: Gewitter mit Sturmböen
-------	---------------------	---



Leq _{Gesamt}	Jul 22	Aug 22	Sep 22	Okt 22	Nov 22	Dez 22	Jan 23	Feb 23	Mär 23	Apr 23	Mai 23	Jun 23	Jul 23
Tag	57	59	59	59	59	59	59	60	60	60	60	58	58
Nacht	51	51	52	53	52	60	52	55	54	52	51	51	53

Leq _{Flug}	Jul 22	Aug 22	Sep 22	Okt 22	Nov 22	Dez 22	Jan 23	Feb 23	Mär 23	Apr 23	Mai 23	Jun 23	Jul 23
Tag	51	55	53	53	52	53	54	55	56	55	57	53	51
1. NS	52	51	54	56	51	51	51	51	55	54	51	51	54
2. NS	48	45	48	49	49	51	49	50	52	51	47	47	52
3. NS	kF	<30	<30	31	kF	kF	kF	kF	35	kF	kF	<30	<30

Leq_{Gesamt}=Gesamtlärmbelastung, Leq_{Flug}=Fluglärmbelastung, Tag: 06-22 Uhr, Nacht: 22-06 Uhr, 1. NS (1. Nachtstunde): 22-23 Uhr, 2. NS (2. Nachtstunde): 23-24 Uhr, 3. NS (3. Nachtstunde): 05-06 Uhr, Werte in dB(A), kF=kein Fluglärm



Legende zu Grafiken

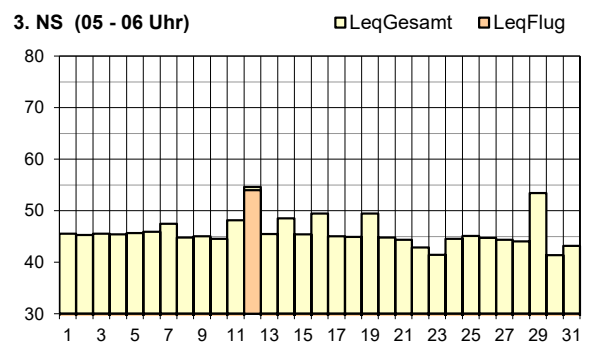
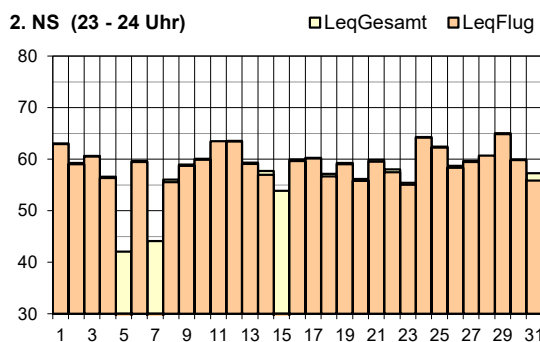
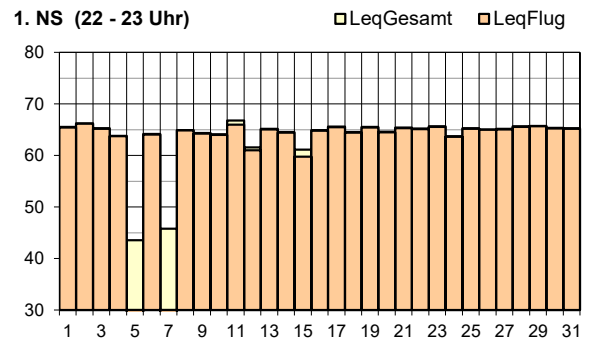
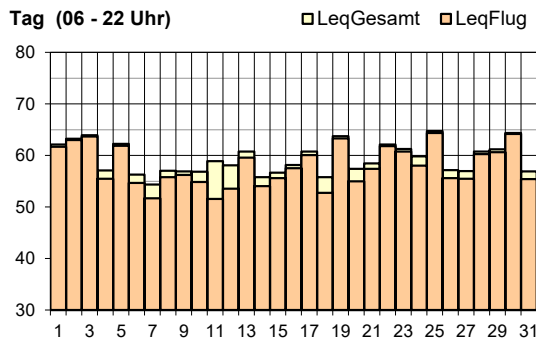
1. NS	erhöhter Gesamtlärm	11. / 12. / 15. Juli 2023: Gewitter mit Sturmböen
3. NS	Start Ambulanzflug	18. Juli 2023: Start 32 um 05:28 Uhr



Leq _{Gesamt}	Jul 22	Aug 22	Sep 22	Okt 22	Nov 22	Dez 22	Jan 23	Feb 23	Mär 23	Apr 23	Mai 23	Jun 23	Jul 23
Tag	58	57	60	57	57	58	59	60	62	60	58	58	60
Nacht	55	54	57	56	52	55	52	57	56	56	54	54	58

Leq _{Flug}	Jul 22	Aug 22	Sep 22	Okt 22	Nov 22	Dez 22	Jan 23	Feb 23	Mär 23	Apr 23	Mai 23	Jun 23	Jul 23
Tag	56	55	59	56	56	56	58	57	61	59	56	56	60
1. NS	63	62	65	64	60	60	60	60	63	64	62	62	65
2. NS	56	53	57	55	48	51	48	50	55	56	54	56	60
3. NS	kF	33	42	kF	42	kF	kF	40	44	kF	kF	kF	39

Leq_{Gesamt}=Gesamtlärmbelastung, Leq_{Flug}=Fluglärmbelastung, Tag: 06-22 Uhr, Nacht: 22-06 Uhr, 1. NS (1. Nachtstunde): 22-23 Uhr, 2. NS (2. Nachtstunde): 23-24 Uhr, 3. NS (3. Nachtstunde): 05-06 Uhr, Werte in dB(A), kF=kein Fluglärm



Legende zu Grafiken

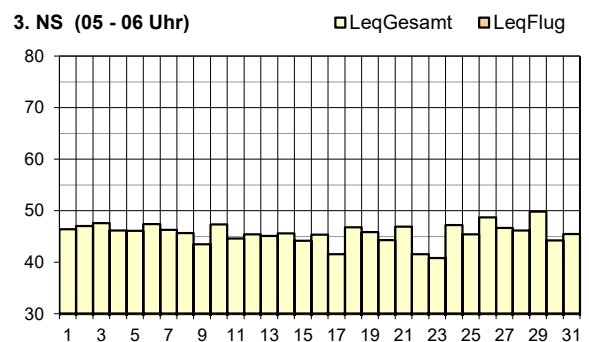
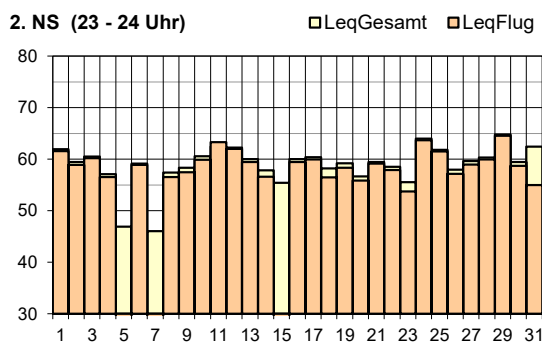
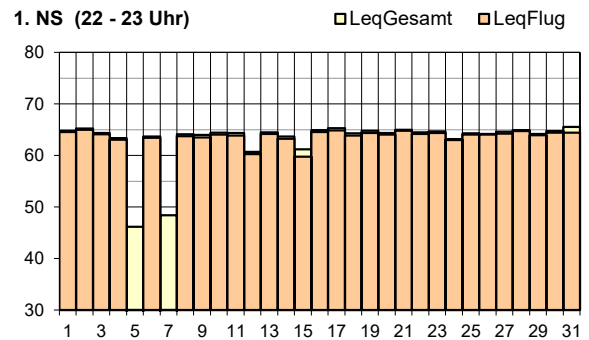
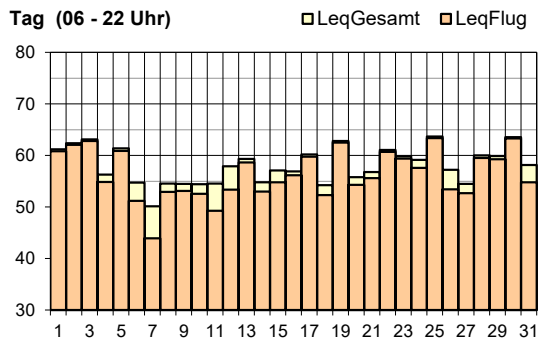
3. NS	verfrühte Landung	12. Juli 2023: Landung Piste 28 mit Überflug über Messstelle um 05:59 Uhr
-------	-------------------	---



Leq _{Gesamt}	Jul 22	Aug 22	Sep 22	Okt 22	Nov 22	Dez 22	Jan 23	Feb 23	Mär 23	Apr 23	Mai 23	Jun 23	Jul 23
Tag	57	59	59	56	56	57	58	59	60	60	61	59	59
Nacht	54	53	56	55	51	58	51	51	54	56	54	54	57

Leq _{Flug}	Jul 22	Aug 22	Sep 22	Okt 22	Nov 22	Dez 22	Jan 23	Feb 23	Mär 23	Apr 23	Mai 23	Jun 23	Jul 23
Tag	56	58	58	55	55	55	58	58	60	60	60	57	58
1. NS	62	61	64	63	59	59	59	59	62	63	61	61	64
2. NS	56	53	56	54	47	50	46	49	54	56	54	55	59
3. NS	kF	32	kF	kF	kF	kF	kF	kF	40	kF	kF	kF	kF

Leq_{Gesamt}=Gesamtlärmbelastung, Leq_{Flug}=Fluglärmbelastung, Tag: 06-22 Uhr, Nacht: 22-06 Uhr, 1. NS (1. Nachtstunde): 22-23 Uhr, 2. NS (2. Nachtstunde): 23-24 Uhr, 3. NS (3. Nachtstunde): 05-06 Uhr, Werte in dB(A), kF=kein Fluglärm

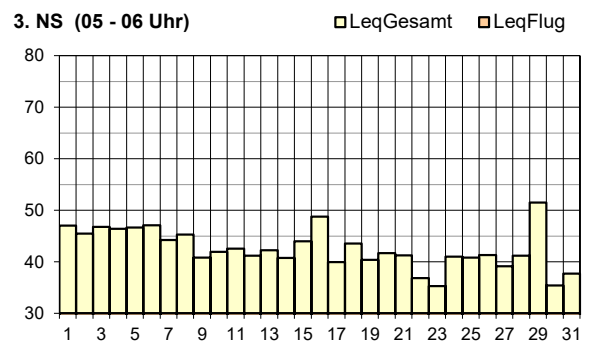
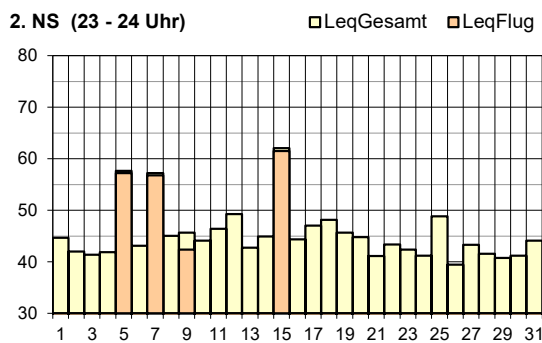
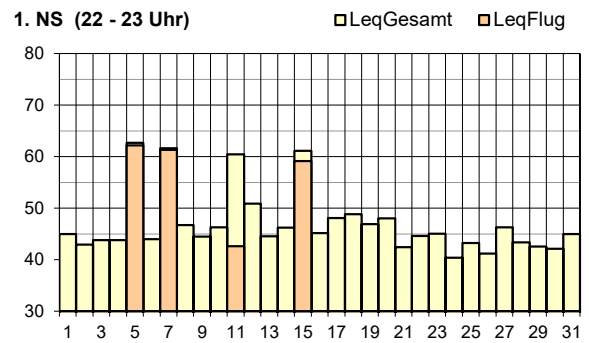
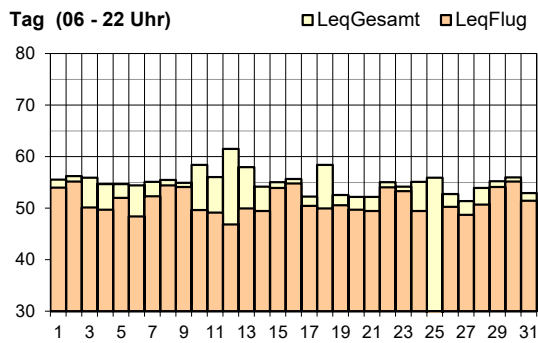




Leq _{Gesamt}	Jul 22	Aug 22	Sep 22	Okt 22	Nov 22	Dez 22	Jan 23	Feb 23	Mär 23	Apr 23	Mai 23	Jun 23	Jul 23
Tag	54	54	54	53	54	53	54	55	59	56	56	56	56
Nacht	48	51	48	44	46	47	49	51	51	50	54	52	47

Leq _{Flug}	Jul 22	Aug 22	Sep 22	Okt 22	Nov 22	Dez 22	Jan 23	Feb 23	Mär 23	Apr 23	Mai 23	Jun 23	Jul 23
Tag	51	52	50	49	50	49	50	52	51	52	53	52	52
1. NS	55	58	55	47	50	52	54	55	44	52	58	58	51
2. NS	47	52	45	39	42	44	44	42	40	47	51	52	49
3. NS	kF	kF	kF	kF	kF	kF	kF	kF	kF	<30	kF	kF	kF

Leq_{Gesamt}=Gesamtlärmbelastung, Leq_{Flug}=Fluglärmbelastung, Tag: 06-22 Uhr, Nacht: 22-06 Uhr, 1. NS (1. Nachtstunde): 22-23 Uhr, 2. NS (2. Nachtstunde): 23-24 Uhr, 3. NS (3. Nachtstunde): 05-06 Uhr, Werte in dB(A), kF=kein Fluglärm



Legende zu Grafiken

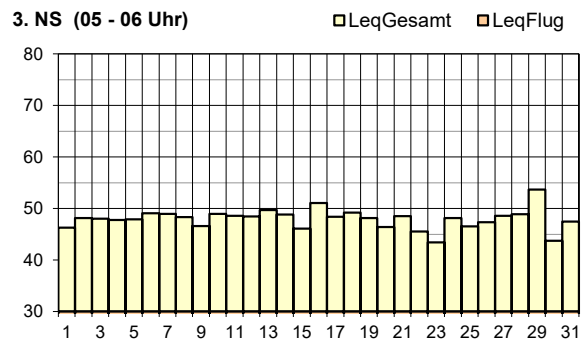
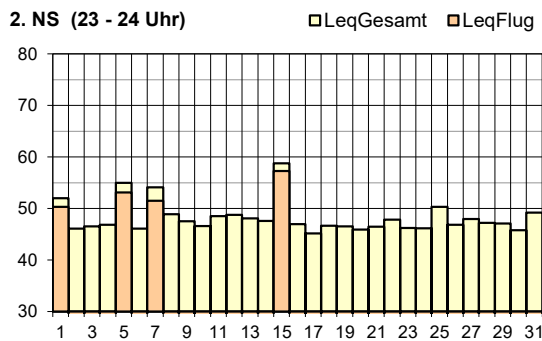
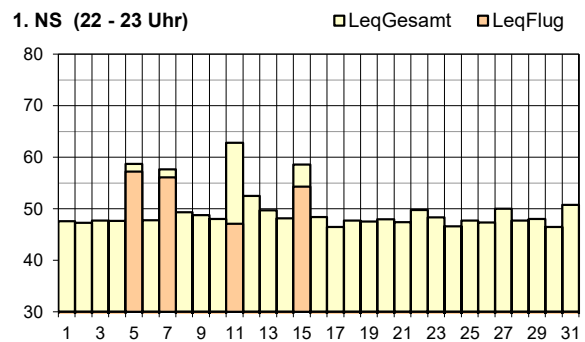
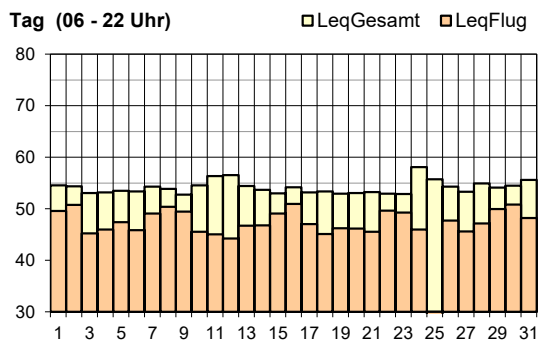
1. NS	Abweichungen vom regulären Betriebskonzept	5. / 7. / 15. Juli 2023: Landungen Piste 34 11. Juli 2023 go around Piste 14 mit Überflug über Messstelle
1. NS	erhöhter Gesamtlärm	11. / 12. / 15. Juli 2023: Gewitter mit Sturmböen
2. NS	Abweichungen vom regulären Betriebskonzept	5. / 7. / 15. Juli 2023: Landungen Piste 34 9. Juli 2023: Start Piste 34 / Route N mit über Flug über Messstelle



Leq _{Gesamt}	Jul 22	Aug 22	Sep 22	Okt 22	Nov 22	Dez 22	Jan 23	Feb 23	Mär 23	Apr 23	Mai 23	Jun 23	Jul 23
Tag	53	54	54	54	55	54	54	55	55	55	56	54	54
Nacht	49	52	48	47	48	58	48	49	51	48	50	50	49

Leq _{Flug}	Jul 22	Aug 22	Sep 22	Okt 22	Nov 22	Dez 22	Jan 23	Feb 23	Mär 23	Apr 23	Mai 23	Jun 23	Jul 23
Tag	47	48	47	46	47	46	47	48	47	49	49	48	48
1. NS	51	53	50	43	46	49	50	51	39	47	54	53	46
2. NS	42	48	41	35	39	40	41	38	37	43	47	47	45
3. NS	kF	kF	kF	kF	kF	kF	kF	kF	kF	kF	kF	kF	kF

Leq_{Gesamt}=Gesamtlärmbelastung, Leq_{Flug}=Fluglärmbelastung, Tag: 06-22 Uhr, Nacht: 22-06 Uhr, 1. NS (1. Nachtstunde): 22-23 Uhr, 2. NS (2. Nachtstunde): 23-24 Uhr, 3. NS (3. Nachtstunde): 05-06 Uhr, Werte in dB(A), kF=kein Fluglärm



Legende zu Grafiken

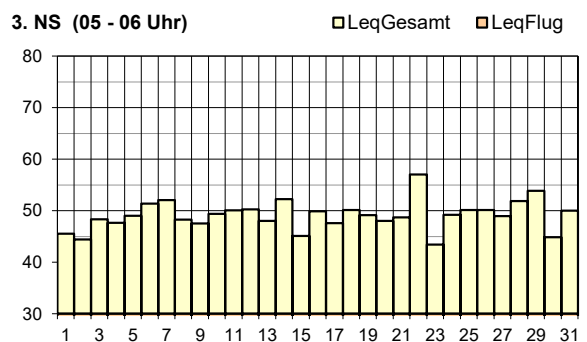
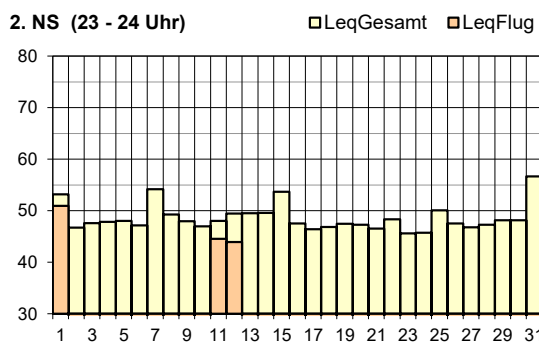
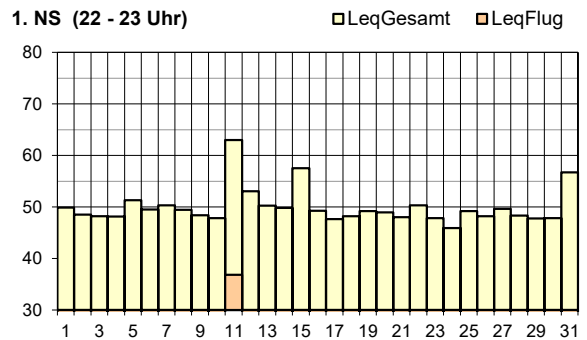
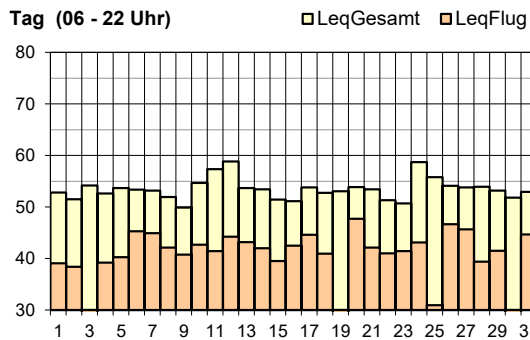
1. NS	Abweichungen vom regulären Betriebskonzept	5. / 7. / 15. Juli 2023: Landungen Piste 34 11. Juli 2023 go around Piste 14 mit Überflug über Messstelle
1. NS	erhöhter Gesamtlärm	11. / 15. Juli 2023: Gewitter mit Sturmböen
2. NS	Abweichungen vom regulären Betriebskonzept	1. Juli 2023: Start Piste 16 5. / 7. / 15. Juli 2023: Landungen Piste 34
2. NS	erhöhter Gesamtlärm	15. Juli 2023: Gewitter mit Sturmböen



Leq _{Gesamt}	Jul 22	Aug 22	Sep 22	Okt 22	Nov 22	Dez 22	Jan 23	Feb 23	Mär 23	Apr 23	Mai 23	Jun 23	Jul 23
Tag	53	53	55	55	55	55	55	59	56	57	56	54	54
Nacht	47	47	48	48	48	61	49	49	52	48	49	48	49

Leq _{Flug}	Jul 22	Aug 22	Sep 22	Okt 22	Nov 22	Dez 22	Jan 23	Feb 23	Mär 23	Apr 23	Mai 23	Jun 23	Jul 23
Tag	43	42	43	44	44	43	43	42	42	43	43	42	42
1. NS	<30	32	<30	kF	kF	kF	<30	kF	kF	kF	kF	<30	<30
2. NS	<30	30	34	<30	37	31	kF	kF	36	kF	kF	35	38
3. NS	kF	kF	kF	kF	kF	kF	kF	kF	kF	kF	kF	kF	kF

Leq_{Gesamt}=Gesamtlärmbelastung, Leq_{Flug}=Fluglärmbelastung, Tag: 06-22 Uhr, Nacht: 22-06 Uhr, 1. NS (1. Nachtstunde): 22-23 Uhr, 2. NS (2. Nachtstunde): 23-24 Uhr, 3. NS (3. Nachtstunde): 05-06 Uhr, Werte in dB(A), kF=kein Fluglärm



Legende zu Grafiken

1. NS	Abweichungen vom regulären Betriebskonzept	11. Juli 2023: go around Piste 14 mit Überflug über Messstelle
1. NS	erhöhter Gesamtlärm	11. / 15. Juli 2023: Gewitter mit Sturmböen 31. Juli 2023: Feuerwerk
2. NS	Abweichungen vom regulären Betriebskonzept	1. / 11. / 12. Juli 2023: Starts Piste 16
2. NS	erhöhter Gesamtlärm	31. Juli 2023: Feuerwerk

Impressum

Flughafen Zürich AG
Postfach, CH-8058 Zürich-Flughafen

Bereich/Abteilung: OVL / Lärmmanagement

www.flughafen-zuerich.ch/laermkontakt

Tel. +41 (0)43 816 21 31