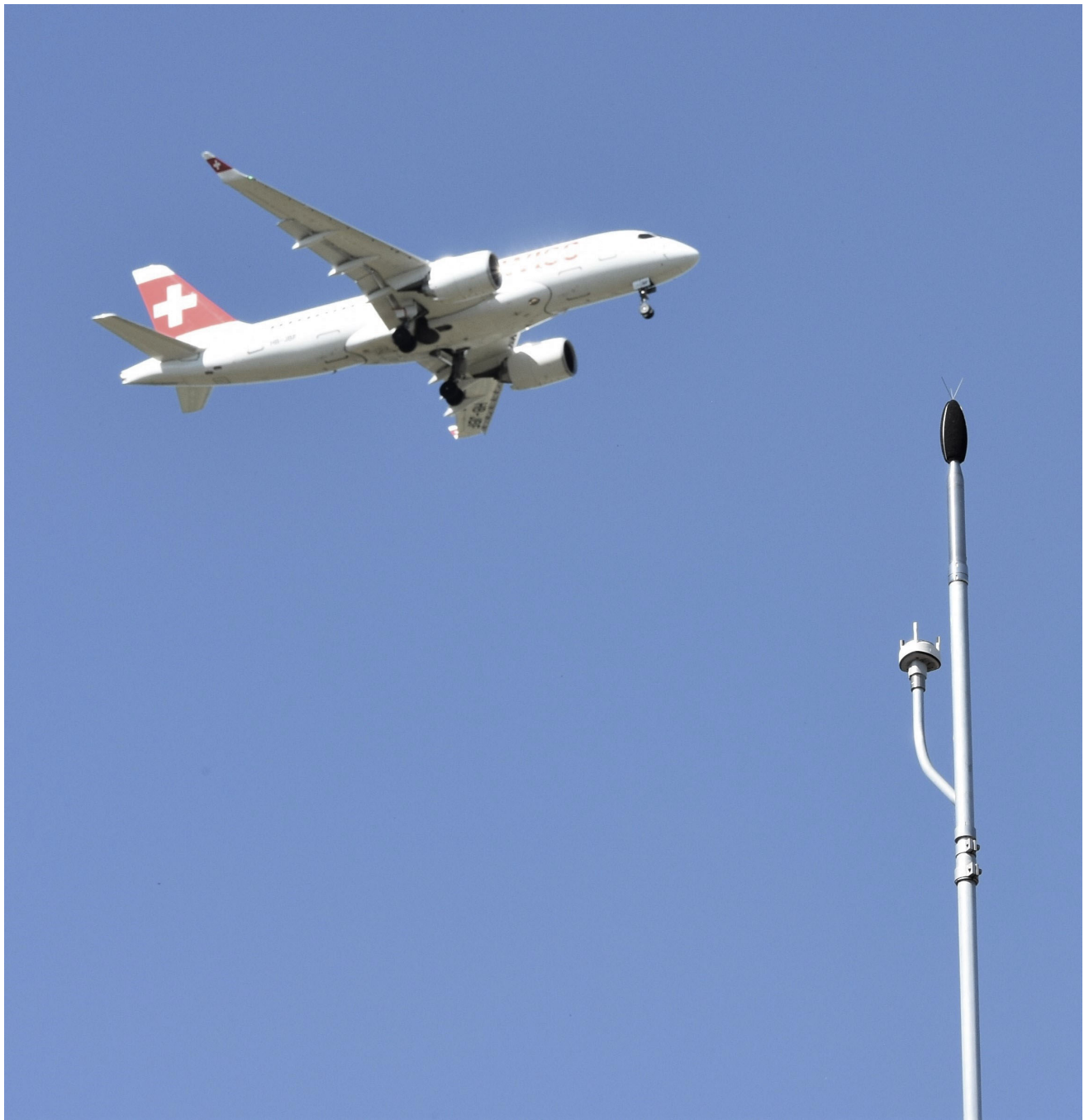


Lärmbulletin

DEZEMBER 2023



Inhaltsverzeichnis

Flugbewegungen

Flugbewegungen auf Ab- und Anflugrouten.....	1
Abflüge	
Bisenstarts Piste 10.....	2
Südabflüge Piste 16.....	3
Westabflüge Piste 28.....	4
Nordabflüge Piste 32.....	5
Nordabflüge Piste 34.....	6
Anflüge	
Nordanflüge Piste 14.....	7
Nordanflüge Piste 16.....	8
Ostanflüge Piste 28.....	9
Südanflüge Piste 34.....	10
Flugbewegungen während Nachtflugsperrzeit.....	11

Lärmbelastung

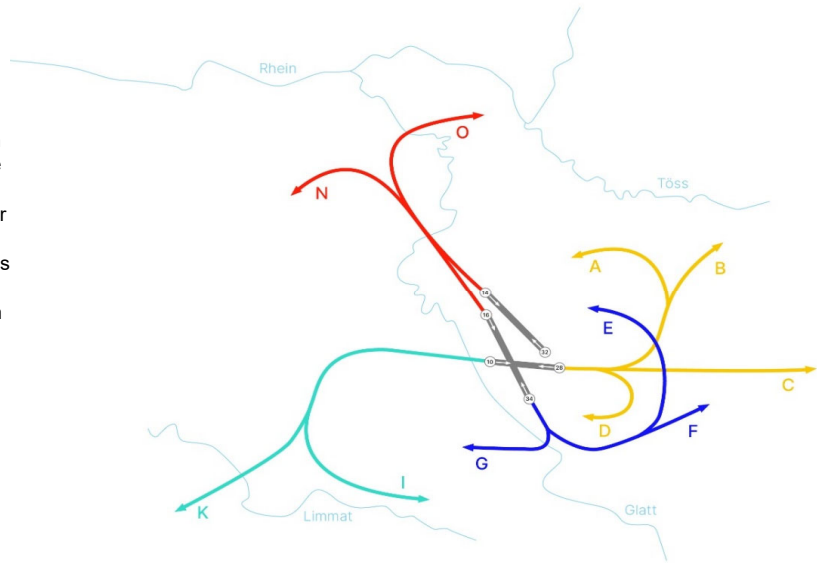
Standorte der permanenten Messstellen.....	13
Lärmbelastung an den Messstellen	
Messstelle 1 - Rümlang.....	14
Messstelle 2 - Oberhasli.....	15
Messstelle 3 - Oberglatt.....	16
Messstelle 4 - Hochfelden.....	17
Messstelle 5 - Höri.....	18
Messstelle 6 - Glattbrugg.....	19
Messstelle 7 - Wallisellen.....	20
Messstelle 8 - Furttal.....	21
Messstelle 9 - Kloten Chasern.....	22
Messstelle 10 - Nürensdorf.....	23
Messstelle 11 - Kloten Halden.....	24
Messstelle 12 - Gockhausen.....	25
Messstelle 13 - Zürich Mattenhof.....	26
Messstelle 14 - Dübendorf.....	27



Flugbewegungen auf Ab- und Anflugrouten

Flugrouten

Die An- und Abflugrouten des Flughafens Zürich sind so festgelegt, dass dicht besiedelte Gebiete möglichst vor Überflügen verschont werden. Die Flugsicherung kann Flugzeuge tagsüber ab einer Flughöhe von 5'000 Fuss (~ 1'500 m ü. M.), in der Nacht (22:00 Uhr bis 6:00 Uhr) ab 8'000 Fuss (~ 2'500 m ü. M.) von den Standard-Routen weggleiten und direkt zu einem entfernt liegenden Navigationspunkt führen.



Abflüge



Route	Piste 10				Piste 16			Piste 28		Piste 32		Piste 34		Sichtflüge	Total Abflüge
	A	B	C	D	E	F	G	I	K	N	O	N	O		
Jan 23	96	1	122	0	371	314	1	2'618	2'620	1'412	639	113	64	128	8'499
Feb 23	207	1	310	1	394	308	1	2'268	2'377	1'284	467	77	36	177	7'908
Mär 23	1	2	0	0	273	342	1	2'536	2'205	2'807	765	136	60	150	9'278
Apr 23	240	3	483	0	422	361	0	2'508	2'701	2'505	728	116	44	152	10'263
Mai 23	607	4	969	0	469	470	0	2'869	3'091	1'395	805	97	51	181	11'008
Juni 23	270	1	453	0	428	569	0	3'131	3'550	1'659	750	111	69	306	11'297
Juli 23	0	1	0	0	485	439	0	2'778	3'446	3'508	712	191	51	270	11'881
Aug 23	4	0	8	0	627	396	1	3'020	3'714	2'857	534	152	65	228	11'606
Sep 23	123	2	179	1	673	425	0	3'525	4'423	1'315	500	128	82	284	11'660
Okt 23	59	1	81	0	499	401	0	3'521	3'710	2'575	458	143	56	192	11'696
Nov 23	10	0	17	0	327	312	0	2'459	2'403	2'801	529	109	47	110	9'124
Dez 23	0	0	0	0	417	366	0	2'906	3'051	2'017	462	78	56	101	9'454
Total 23	1'617	16	2'622	2	5'385	4'703	4	34'139	37'291	26'135	7'349	1'451	681	2'279	123'674

Anflüge



Uhrzeit	Piste 14		Piste 16		Piste 28		Piste 34		Sichtflüge	Total Anflüge	Gesamt-Total	Vorjahr
	06-22	22-06	06-22	22-06	06-22	22-06	06-22	22-06				
Jan 23	5'700	0	27	0	1'628	251	631	143	131	8'511	17'010	12'725
Feb 23	5'412	11	0	0	1'306	230	640	124	178	7'901	15'809	11'551
Mär 23	4'816	1	8	0	3'325	490	465	15	158	9'278	18'556	14'638
Apr 23	6'205	0	68	0	2'285	652	780	126	146	10'262	20'525	17'842
Mai 23	7'975	21	23	0	911	433	1'098	427	179	11'067	22'075	20'211
Juni 23	7'989	32	10	0	1'084	514	959	415	307	11'310	22'607	20'077
Juli 23	6'641	18	6	0	3'070	998	763	106	262	11'864	23'745	21'634
Aug 23	7'293	19	3	1	2'396	875	685	113	242	11'627	23'233	21'393
Sep 23	8'750	0	4	0	954	739	710	223	268	11'648	23'308	20'708
Okt 23	7'741	0	5	1	2'318	833	578	39	187	11'702	23'398	20'976
Nov 23	5'073	11	34	0	2'940	384	518	48	108	9'116	18'240	17'084
Dez 23	6'212	88	40	12	2'007	388	522	66	99	9'434	18'888	17'560
Total 23	79'807	201	228	14	24'224	6'787	8'349	1'845	2'265	123'720	247'394	216'399



Bisenstarts Piste 10

		A				B				C				D	Total
		00-06 Uhr	06-22 Uhr	22-23 Uhr	23-24 Uhr	00-06 Uhr	06-22 Uhr	22-23 Uhr	23-24 Uhr	00-06 Uhr	06-22 Uhr	22-23 Uhr	23-24 Uhr	Total	Total
1.12.23	Fr	0	0	0	0	0	0	0	0	0	0	0	0	0	0
2.12.23	Sa	0	0	0	0	0	0	0	0	0	0	0	0	0	0
3.12.23	So	0	0	0	0	0	0	0	0	0	0	0	0	0	0
4.12.23	Mo	0	0	0	0	0	0	0	0	0	0	0	0	0	0
5.12.23	Di	0	0	0	0	0	0	0	0	0	0	0	0	0	0
6.12.23	Mi	0	0	0	0	0	0	0	0	0	0	0	0	0	0
7.12.23	Do	0	0	0	0	0	0	0	0	0	0	0	0	0	0
8.12.23	Fr	0	0	0	0	0	0	0	0	0	0	0	0	0	0
9.12.23	Sa	0	0	0	0	0	0	0	0	0	0	0	0	0	0
10.12.23	So	0	0	0	0	0	0	0	0	0	0	0	0	0	0
11.12.23	Mo	0	0	0	0	0	0	0	0	0	0	0	0	0	0
12.12.23	Di	0	0	0	0	0	0	0	0	0	0	0	0	0	0
13.12.23	Mi	0	0	0	0	0	0	0	0	0	0	0	0	0	0
14.12.23	Do	0	0	0	0	0	0	0	0	0	0	0	0	0	0
15.12.23	Fr	0	0	0	0	0	0	0	0	0	0	0	0	0	0
16.12.23	Sa	0	0	0	0	0	0	0	0	0	0	0	0	0	0
17.12.23	So	0	0	0	0	0	0	0	0	0	0	0	0	0	0
18.12.23	Mo	0	0	0	0	0	0	0	0	0	0	0	0	0	0
19.12.23	Di	0	0	0	0	0	0	0	0	0	0	0	0	0	0
20.12.23	Mi	0	0	0	0	0	0	0	0	0	0	0	0	0	0
21.12.23	Do	0	0	0	0	0	0	0	0	0	0	0	0	0	0
22.12.23	Fr	0	0	0	0	0	0	0	0	0	0	0	0	0	0
23.12.23	Sa	0	0	0	0	0	0	0	0	0	0	0	0	0	0
24.12.23	So	0	0	0	0	0	0	0	0	0	0	0	0	0	0
25.12.23	Mo	0	0	0	0	0	0	0	0	0	0	0	0	0	0
26.12.23	Di	0	0	0	0	0	0	0	0	0	0	0	0	0	0
27.12.23	Mi	0	0	0	0	0	0	0	0	0	0	0	0	0	0
28.12.23	Do	0	0	0	0	0	0	0	0	0	0	0	0	0	0
29.12.23	Fr	0	0	0	0	0	0	0	0	0	0	0	0	0	0
30.12.23	Sa	0	0	0	0	0	0	0	0	0	0	0	0	0	0
31.12.23	So	0	0	0	0	0	0	0	0	0	0	0	0	0	0
Dez	23	0	0	0	0	0	0	0	0	0	0	0	0	0	0
Vorjahr															
Jan	22	0	0	0	0	0	0	0	0	0	0	0	0	0	0
Feb	22	0	103	0	0	0	4	0	0	0	161	0	0	0	268
Mär	22	0	171	0	0	0	4	0	0	0	347	0	0	0	522
Apr	22	0	221	0	0	0	5	0	0	0	353	0	0	2	581
Mai	22	0	4	0	0	0	0	0	0	0	5	0	0	0	9
Juni	22	0	0	0	0	0	0	0	0	0	0	0	0	0	0
Juli	22	0	33	0	0	0	0	0	0	0	44	0	0	1	78
Aug	22	0	291	0	0	0	2	0	0	0	483	0	0	0	776
Sept	22	0	50	0	0	0	1	0	0	0	105	0	0	0	156
Okt	22	0	0	0	0	0	0	0	0	0	0	0	0	0	0
Nov	22	0	0	0	0	0	0	0	0	0	0	0	0	0	0
Dez	22	0	0	0	0	0	0	0	0	0	0	0	0	0	0
Total	22	0	873	0	0	0	16	0	0	0	1'498	0	0	3	2'390
Aktuelles Jahr															
Jan	23	0	96	0	0	0	1	0	0	0	122	0	0	0	219
Feb	23	0	207	0	0	0	1	0	0	0	310	0	0	1	519
Mär	23	0	1	0	0	0	2	0	0	0	0	0	0	0	3
Apr	23	0	240	0	0	0	3	0	0	0	483	0	0	0	726
Mai	23	0	607	0	0	0	4	0	0	0	969	0	0	0	1'580
Juni	23	0	270	0	0	0	1	0	0	0	453	0	0	0	724
Juli	23	0	0	0	0	0	1	0	0	0	0	0	0	0	1
Aug	23	0	4	0	0	0	0	0	0	0	8	0	0	0	12
Sept	23	0	123	0	0	0	2	0	0	0	179	0	0	1	305
Okt	23	0	59	0	0	0	1	0	0	0	81	0	0	0	141
Nov	23	0	10	0	0	0	0	0	0	0	17	0	0	0	27
Dez	23	0	0	0	0	0	0	0	0	0	0	0	0	0	0
Total	23	0	1'617	0	0	0	16	0	0	0	2'622	0	0	2	4'257



Südabflüge Piste 16

	E				F				G	Total
	00-06 Uhr	06-22 Uhr	22-23 Uhr	23-24 Uhr	00-06 Uhr	06-22 Uhr	22-23 Uhr	23-24 Uhr	Total	
1.12.23 Fr	0	20	0	0	0	23	1	2	0	46
2.12.23 Sa	1	18	0	0	2	16	0	0	0	37
3.12.23 So	0	14	0	3	0	16	2	1	0	36
4.12.23 Mo	0	14	0	0	0	15	0	0	0	29
5.12.23 Di	0	14	0	0	0	11	0	0	0	25
6.12.23 Mi	0	13	0	0	0	14	0	0	0	27
7.12.23 Do	0	18	0	0	0	13	0	0	0	31
8.12.23 Fr	0	15	0	0	0	20	0	0	0	35
9.12.23 Sa	0	19	0	0	0	12	0	0	0	31
10.12.23 So	0	11	0	1	0	13	0	2	0	27
11.12.23 Mo	0	19	0	0	0	15	0	0	0	34
12.12.23 Di	0	14	0	0	0	14	0	0	0	28
13.12.23 Mi	0	15	0	0	0	16	0	0	0	31
14.12.23 Do	0	15	0	0	0	11	0	0	0	26
15.12.23 Fr	0	17	0	0	0	15	0	0	0	32
16.12.23 Sa	0	18	0	0	0	13	0	0	0	31
17.12.23 So	0	16	0	0	0	11	0	0	0	27
18.12.23 Mo	0	14	0	0	0	10	0	0	0	24
19.12.23 Di	0	14	0	0	0	13	0	0	0	27
20.12.23 Mi	0	8	0	0	0	7	0	0	0	15
21.12.23 Do	0	0	0	0	0	0	0	0	0	0
22.12.23 Fr	0	0	0	0	0	0	0	0	0	0
23.12.23 Sa	0	0	0	0	0	0	0	0	0	0
24.12.23 So	0	0	0	0	0	0	0	0	0	0
25.12.23 Mo	0	2	2	0	0	2	1	0	0	7
26.12.23 Di	0	20	0	0	0	12	0	0	0	32
27.12.23 Mi	0	17	0	0	0	16	0	1	0	34
28.12.23 Do	0	24	0	0	0	11	0	0	0	35
29.12.23 Fr	0	18	0	0	0	17	0	0	0	35
30.12.23 Sa	0	15	0	0	0	12	0	0	0	27
31.12.23 So	0	8	0	0	0	6	0	0	0	14
Dez 23	1	410	2	4	2	354	4	6	0	783

Vorjahr

Jan 22	0	234	0	3	0	200	0	2	0	439
Feb 22	0	215	0	2	0	166	1	0	0	384
Mär 22	0	356	0	2	0	330	1	0	3	692
Apr 22	0	423	0	1	0	323	0	0	3	750
Mai 22	0	389	0	4	0	304	0	2	0	699
Juni 22	0	514	0	2	0	343	1	1	2	863
Juli 22	0	660	0	1	0	517	1	1	1	1'181
Aug 22	0	607	1	2	0	436	1	2	1	1'050
Sept 22	0	503	0	1	0	317	0	2	0	823
Okt 22	0	556	0	1	0	413	0	1	0	971
Nov 22	0	426	0	2	0	370	0	1	0	799
Dez 22	0	491	0	0	0	365	0	3	0	859
Total 22	0	5'374	1	21	0	4'084	5	15	10	9'510

Aktuelles Jahr

Jan 23	0	371	0	0	0	314	0	0	1	686
Feb 23	0	394	0	0	0	308	0	0	1	703
Mär 23	0	270	0	3	0	341	0	1	1	616
Apr 23	0	422	0	0	0	360	1	0	0	783
Mai 23	0	469	0	0	0	470	0	0	0	939
Juni 23	0	422	2	4	0	560	5	4	0	997
Juli 23	2	481	1	1	1	435	0	3	0	924
Aug 23	0	627	0	0	0	396	0	0	1	1'024
Sept 23	0	673	0	0	0	425	0	0	0	1'098
Okt 23	0	498	0	1	0	399	0	2	0	900
Nov 23	0	323	1	3	0	309	1	2	0	639
Dez 23	1	410	2	4	2	354	4	6	0	783
Total 23	3	5'360	6	16	3	4'671	11	18	4	10'092



Westabflüge Piste 28

	I				K				Total
	00-06 Uhr	06-22 Uhr	22-23 Uhr	23-24 Uhr	00-06 Uhr	06-22 Uhr	22-23 Uhr	23-24 Uhr	
1.12.23 Fr	0	117	6	5	0	123	4	6	261
2.12.23 Sa	2	41	0	0	1	67	0	0	111
3.12.23 So	0	110	6	0	0	110	6	3	235
4.12.23 Mo	0	124	0	0	0	120	0	0	244
5.12.23 Di	0	82	0	0	0	75	0	0	157
6.12.23 Mi	0	132	0	0	0	109	0	0	241
7.12.23 Do	0	122	0	0	0	116	0	0	238
8.12.23 Fr	0	130	0	0	0	125	0	0	255
9.12.23 Sa	0	84	0	0	0	101	0	0	185
10.12.23 So	0	89	0	0	0	118	0	0	207
11.12.23 Mo	0	126	0	0	0	127	0	0	253
12.12.23 Di	0	125	0	0	0	111	0	0	236
13.12.23 Mi	0	122	0	0	0	103	0	0	225
14.12.23 Do	0	125	0	0	0	135	0	0	260
15.12.23 Fr	0	140	0	0	0	139	0	0	279
16.12.23 Sa	0	106	0	0	0	131	0	0	237
17.12.23 So	0	113	0	0	0	124	0	0	237
18.12.23 Mo	0	134	0	0	0	150	0	0	284
19.12.23 Di	0	125	0	0	0	124	0	0	249
20.12.23 Mi	0	77	0	0	0	68	0	0	145
21.12.23 Do	0	1	0	0	0	1	0	0	2
22.12.23 Fr	0	1	0	0	0	0	0	0	1
23.12.23 Sa	0	1	0	0	0	0	0	0	1
24.12.23 So	0	9	0	0	0	9	0	0	18
25.12.23 Mo	0	26	0	0	0	48	0	0	74
26.12.23 Di	0	90	0	0	0	121	0	0	211
27.12.23 Mi	0	117	0	0	0	122	0	0	239
28.12.23 Do	0	127	0	0	0	117	0	0	244
29.12.23 Fr	0	121	0	0	0	132	0	0	253
30.12.23 Sa	0	88	0	0	0	121	0	0	209
31.12.23 So	0	82	0	0	0	84	0	0	166
Dez 23	2	2'887	12	5	1	3'031	10	9	5'957

Vorjahr

Jan 22	0	2'268	2	0	0	2'018	2	1	4'291
Feb 22	0	1'503	1	1	0	1'397	1	0	2'903
Mär 22	0	2'449	0	0	0	2'451	0	0	4'900
Apr 22	0	2'631	0	0	0	2'398	0	0	5'029
Mai 22	0	3'417	0	0	0	3'141	0	0	6'558
Juni 22	0	3'226	0	0	0	3'360	0	0	6'586
Juli 22	0	3'159	0	0	0	3'590	0	0	6'749
Aug 22	1	3'107	4	0	4	3'499	3	0	6'618
Sept 22	0	3'203	0	0	0	3'216	0	0	6'419
Okt 22	0	3'899	0	0	0	3'629	0	0	7'528
Nov 22	0	3'309	0	0	0	2'988	0	0	6'298
Dez 22	0	3'148	0	0	0	3'118	0	0	6'266
Total 22	1	35'319	7	1	4	34'805	6	1	70'145

Aktuelles Jahr

Jan 23	0	2'618	0	0	0	2'620	0	0	5'238
Feb 23	0	2'268	0	0	0	2'377	0	0	4'645
Mär 23	0	2'535	0	1	0	2'205	0	0	4'741
Apr 23	0	2'508	0	0	0	2'701	0	0	5'209
Mai 23	0	2'869	0	0	0	3'091	0	0	5'960
Juni 23	0	3'131	0	0	0	3'550	0	0	6'681
Juli 23	0	2'775	3	0	0	3'443	3	0	6'224
Aug 23	0	3'020	0	0	0	3'714	0	0	6'734
Sept 23	0	3'525	0	0	0	4'423	0	0	7'948
Okt 23	0	3'521	0	0	0	3'710	0	0	7'231
Nov 23	0	2'459	0	0	0	2'403	0	0	4'862
Dez 23	2	2'887	12	5	1	3'031	10	9	5'957
Total 23	2	34'116	15	6	1	37'268	13	9	71'430



Nordabflüge Piste 32

	N				O				Total
	00-06 Uhr	06-22 Uhr	22-23 Uhr	23-24 Uhr	00-06 Uhr	06-22 Uhr	22-23 Uhr	23-24 Uhr	
1.12.23 Fr	0	2	0	0	0	2	0	0	4
2.12.23 Sa	1	55	5	3	2	25	0	1	92
3.12.23 So	1	17	0	0	0	21	0	1	40
4.12.23 Mo	0	12	4	2	0	6	4	2	30
5.12.23 Di	0	50	2	1	0	28	0	0	81
6.12.23 Mi	0	20	5	2	0	1	0	0	28
7.12.23 Do	0	11	2	2	0	7	3	1	26
8.12.23 Fr	0	10	0	1	0	12	3	3	29
9.12.23 Sa	0	9	3	1	0	23	0	0	36
10.12.23 So	0	57	6	2	0	18	0	0	83
11.12.23 Mo	0	21	2	2	0	3	0	1	29
12.12.23 Di	0	12	2	1	0	0	0	0	15
13.12.23 Mi	0	20	4	1	0	2	0	0	27
14.12.23 Do	0	21	3	1	0	2	0	1	28
15.12.23 Fr	0	19	5	2	0	2	0	1	29
16.12.23 Sa	0	0	0	1	0	0	0	1	2
17.12.23 So	0	11	5	2	0	19	4	1	42
18.12.23 Mo	0	0	1	0	0	1	1	1	4
19.12.23 Di	0	8	2	0	0	1	0	0	11
20.12.23 Mi	0	106	3	2	0	39	0	0	150
21.12.23 Do	0	247	7	4	0	45	0	0	303
22.12.23 Fr	0	303	18	3	0	10	0	2	336
23.12.23 Sa	0	306	6	5	0	1	0	0	318
24.12.23 So	0	232	3	2	0	17	0	0	254
25.12.23 Mo	0	127	1	2	0	64	1	1	196
26.12.23 Di	0	27	1	2	0	22	1	1	54
27.12.23 Mi	0	18	3	3	0	3	0	0	27
28.12.23 Do	0	21	2	2	0	2	0	0	27
29.12.23 Fr	0	25	3	3	0	4	0	1	36
30.12.23 Sa	0	27	3	2	0	22	0	1	55
31.12.23 So	0	60	4	2	0	20	0	1	87
Dez 23	2	1'854	105	56	2	422	17	21	2'479

Vorjahr

Jan 22	0	745	35	19	1	447	33	15	1'295
Feb 22	2	1'159	39	9	0	565	33	18	1'825
Mär 22	0	446	47	9	0	178	30	12	722
Apr 22	0	1'360	66	20	0	659	20	13	2'138
Mai 22	0	1'542	109	29	0	602	11	7	2'300
Juni 22	0	1'379	127	53	0	486	16	22	2'083
Juli 22	0	1'386	168	45	1	639	28	24	2'291
Aug 22	1	993	124	47	0	541	53	25	1'784
Sept 22	1	1'715	126	39	1	613	17	10	2'522
Okt 22	1	854	141	26	0	467	8	23	1'520
Nov 22	0	738	50	11	0	311	24	25	1'159
Dez 22	1	912	84	25	0	340	28	34	1'424
Total 22	6	13'229	1'116	332	3	5'848	301	228	21'063

Aktuelles Jahr

Jan 23	0	1'320	75	17	0	579	29	31	2'051
Feb 23	0	1'193	64	27	0	404	21	42	1'751
Mär 23	1	2'655	118	33	0	721	7	37	3'572
Apr 23	0	2'222	223	60	0	684	16	28	3'233
Mai 23	0	1'142	190	63	1	709	58	37	2'200
Juni 23	2	1'383	205	69	0	666	55	29	2'409
Juli 23	3	3'044	336	125	3	675	16	18	4'220
Aug 23	0	2'503	276	78	0	479	33	22	3'391
Sept 23	1	1'010	244	60	0	443	37	20	1'815
Okt 23	0	2'308	214	53	0	445	5	8	3'033
Nov 23	1	2'686	89	25	0	492	19	18	3'330
Dez 23	2	1'854	105	56	2	422	17	21	2'479
Total 23	10	23'320	2'139	666	6	6'719	313	311	33'484



Nordabflüge Piste 34

	N				O				Total
	00-06 Uhr	06-22 Uhr	22-23 Uhr	23-24 Uhr	00-06 Uhr	06-22 Uhr	22-23 Uhr	23-24 Uhr	
1.12.23 Fr	0	0	0	0	0	0	0	0	0
2.12.23 Sa	0	1	0	0	1	2	0	1	5
3.12.23 So	0	1	0	0	0	0	0	0	1
4.12.23 Mo	0	0	0	1	0	0	0	1	2
5.12.23 Di	0	0	0	1	0	0	0	2	3
6.12.23 Mi	0	0	0	0	0	0	0	2	2
7.12.23 Do	0	1	0	0	0	0	0	2	3
8.12.23 Fr	0	0	0	1	0	1	0	1	3
9.12.23 Sa	0	0	1	2	0	1	0	1	5
10.12.23 So	0	0	0	1	0	0	0	0	1
11.12.23 Mo	0	0	1	1	0	0	0	2	4
12.12.23 Di	0	1	0	1	0	2	0	2	6
13.12.23 Mi	0	0	0	2	0	0	0	2	4
14.12.23 Do	0	0	0	1	0	0	0	1	2
15.12.23 Fr	0	0	0	0	0	0	0	2	2
16.12.23 Sa	0	4	0	2	0	2	3	2	13
17.12.23 So	0	5	0	1	0	1	1	1	9
18.12.23 Mo	0	1	2	3	0	0	0	1	7
19.12.23 Di	0	2	0	1	0	0	1	1	5
20.12.23 Mi	0	1	0	0	0	3	0	2	6
21.12.23 Do	0	5	0	3	0	0	0	0	8
22.12.23 Fr	0	5	0	1	0	0	0	1	7
23.12.23 Sa	0	5	0	3	0	0	0	0	8
24.12.23 So	0	3	0	1	0	0	0	3	7
25.12.23 Mo	0	3	0	1	0	0	0	0	4
26.12.23 Di	0	0	1	0	0	0	0	0	1
27.12.23 Mi	0	1	0	0	0	0	0	0	1
28.12.23 Do	0	0	0	0	0	0	0	0	2
29.12.23 Fr	0	0	0	1	0	0	0	0	1
30.12.23 Sa	0	1	0	0	0	0	0	2	3
31.12.23 So	0	4	0	1	0	3	0	1	9
Dez 23	0	44	5	29	1	15	5	35	134

Vorjahr

Jan 22	0	45	22	25	0	24	13	5	134
Feb 22	0	63	18	37	1	21	2	3	145
Mär 22	0	27	29	37	0	14	3	6	116
Apr 22	0	70	17	36	0	33	0	15	171
Mai 22	0	102	13	49	0	42	3	18	227
Juni 22	0	117	2	46	0	85	0	11	261
Juli 22	0	57	8	65	0	42	1	16	189
Aug 22	5	111	7	52	1	63	2	24	265
Sept 22	0	93	12	67	0	68	1	21	262
Okt 22	0	84	11	66	2	72	2	24	261
Nov 22	0	40	22	53	0	16	5	46	182
Dez 22	0	35	10	64	1	9	6	39	164
Total 22	5	844	171	597	5	489	38	228	2'377

Aktuelles Jahr

Jan 23	0	46	18	49	0	19	12	33	177
Feb 23	0	27	15	35	0	11	3	22	113
Mär 23	0	59	20	57	0	26	7	27	196
Apr 23	0	47	8	61	0	22	2	20	160
Mai 23	0	36	7	54	0	27	2	22	148
Juni 23	0	54	2	55	0	42	2	25	180
Juli 23	3	97	5	86	3	34	0	14	242
Aug 23	2	64	5	81	0	35	3	27	217
Sept 23	0	55	9	64	0	47	1	34	210
Okt 23	0	60	8	75	0	28	1	27	199
Nov 23	0	56	9	44	0	14	8	25	156
Dez 23	0	44	5	29	1	15	5	35	134
Total 23	5	645	111	690	4	320	46	311	2'132



Nordanflüge Piste 14

	14	14	14	14	14	14	14	14	Total
	00-06 Uhr	06-07 Uhr	07-09 Uhr	09-20 Uhr	20-21 Uhr	21-22 Uhr	22-23 Uhr	23-24 Uhr	
1.12.23 Fr	0	1	33	211	12	14	9	6	286
2.12.23 Sa	1	0	0	138	0	0	0	0	139
3.12.23 So	0	0	0	205	21	13	24	8	271
4.12.23 Mo	0	12	31	198	18	0	0	0	259
5.12.23 Di	0	0	23	144	0	0	0	0	167
6.12.23 Mi	0	0	32	212	14	1	0	0	259
7.12.23 Do	0	12	21	209	13	1	0	0	256
8.12.23 Fr	0	0	28	214	14	0	0	0	256
9.12.23 Sa	1	0	1	177	8	4	0	0	191
10.12.23 So	0	0	0	199	1	0	0	0	200
11.12.23 Mo	0	0	32	221	13	0	0	0	266
12.12.23 Di	0	0	29	199	6	0	0	0	234
13.12.23 Mi	0	1	31	212	8	0	0	0	252
14.12.23 Do	0	0	30	211	18	0	0	0	259
15.12.23 Fr	0	0	33	228	14	0	0	0	275
16.12.23 Sa	0	5	27	213	11	19	15	1	291
17.12.23 So	0	13	28	207	0	0	7	1	256
18.12.23 Mo	0	15	28	222	15	26	15	0	321
19.12.23 Di	0	13	27	228	9	0	0	0	277
20.12.23 Mi	0	0	30	114	15	0	0	0	159
21.12.23 Do	0	0	0	0	0	0	0	0	0
22.12.23 Fr	0	0	0	0	0	0	0	0	0
23.12.23 Sa	0	0	0	0	0	0	0	0	0
24.12.23 So	0	0	0	18	1	0	0	0	19
25.12.23 Mo	0	0	0	66	0	0	0	0	66
26.12.23 Di	0	0	0	207	0	0	0	0	207
27.12.23 Mi	0	0	28	206	9	0	0	0	243
28.12.23 Do	0	0	30	207	15	0	0	0	252
29.12.23 Fr	0	0	30	213	18	0	0	0	261
30.12.23 Sa	0	0	0	205	0	0	0	0	205
31.12.23 So	0	15	26	132	0	0	0	0	173
Dez 23	2	87	578	5'216	253	78	70	16	6'300

Vorjahr

Jan 22	0	31	272	4'132	93	15	7	0	4'550
Feb 22	0	10	219	3'045	82	6	0	0	3'362
Mär 22	0	1	398	5'154	176	8	0	0	5'737
Apr 22	0	2	474	5'130	211	23	0	0	5'840
Mai 22	2	6	626	5'855	278	4	5	0	6'776
Juni 22	1	17	584	5'901	335	11	8	4	6'861
Juli 22	0	8	666	6'396	264	26	23	1	7'384
Aug 22	0	26	815	6'665	327	39	46	13	7'931
Sept 22	0	12	747	5'696	317	28	0	0	6'800
Okt 22	1	57	747	6'813	340	6	0	0	7'964
Nov 22	0	65	535	5'657	241	11	24	0	6'533
Dez 22	0	35	535	5'725	245	41	66	20	6'667
Total 22	4	270	6'618	66'169	2'909	218	179	38	76'405

Aktuelles Jahr

Jan 23	0	27	417	5'073	176	7	0	0	5'700
Feb 23	0	23	447	4'732	195	15	11	0	5'423
Mär 23	1	4	505	4'122	184	1	0	0	4'817
Apr 23	0	13	631	5'222	338	1	0	0	6'205
Mai 23	1	13	767	6'705	462	28	15	5	7'996
Juni 23	1	11	874	6'620	452	32	27	4	8'021
Juli 23	2	14	845	5'363	365	54	13	3	6'659
Aug 23	0	25	918	5'959	373	18	14	5	7'312
Sept 23	0	43	945	7'333	412	17	0	0	8'750
Okt 23	0	41	869	6'374	409	48	0	0	7'741
Nov 23	0	2	546	4'253	244	28	10	1	5'084
Dez 23	2	87	578	5'216	253	78	70	16	6'300
Total 23	7	303	8'342	66'972	3'863	327	160	34	80'008



Nordanflüge Piste 16

		16	16	16	16	16	16	16	16	Total
		00-06 Uhr	06-07 Uhr	07-09 Uhr	09-20 Uhr	20-21 Uhr	21-22 Uhr	22-23 Uhr	23-24 Uhr	
1.12.23	Fr	0	0	0	0	6	0	9	1	16
2.12.23	Sa	0	9	0	8	0	0	0	0	17
3.12.23	So	0	0	0	0	0	4	0	0	4
4.12.23	Mo	0	0	0	0	0	0	0	0	0
5.12.23	Di	1	0	0	0	0	0	0	0	1
6.12.23	Mi	0	0	0	0	0	0	0	0	0
7.12.23	Do	0	0	5	0	0	0	0	0	5
8.12.23	Fr	0	0	0	0	0	0	0	0	0
9.12.23	Sa	0	0	0	0	0	0	0	0	0
10.12.23	So	0	0	0	0	0	0	0	0	0
11.12.23	Mo	0	0	0	0	0	0	0	0	0
12.12.23	Di	0	0	0	0	0	0	0	0	0
13.12.23	Mi	0	0	0	1	0	0	0	0	1
14.12.23	Do	0	0	0	0	0	0	0	0	0
15.12.23	Fr	0	0	0	0	0	0	0	0	0
16.12.23	Sa	0	6	0	0	0	0	0	0	6
17.12.23	So	0	0	0	0	0	0	0	0	0
18.12.23	Mo	0	0	0	0	0	0	0	0	0
19.12.23	Di	1	0	0	0	0	0	0	0	1
20.12.23	Mi	0	0	0	0	0	0	0	0	0
21.12.23	Do	0	0	0	0	0	0	0	0	0
22.12.23	Fr	0	0	0	1	0	0	0	0	1
23.12.23	Sa	0	0	0	0	0	0	0	0	0
24.12.23	So	0	0	0	0	0	0	0	0	0
25.12.23	Mo	0	0	0	0	0	0	0	0	0
26.12.23	Di	0	0	0	0	0	0	0	0	0
27.12.23	Mi	0	0	0	0	0	0	0	0	0
28.12.23	Do	0	0	0	0	0	0	0	0	0
29.12.23	Fr	0	0	0	0	0	0	0	0	0
30.12.23	Sa	0	0	0	0	0	0	0	0	0
31.12.23	So	0	0	0	0	0	0	0	0	0
Dez	23	2	15	5	10	6	4	9	1	52
Vorjahr										
Jan	22	1	0	0	1	0	0	0	0	2
Feb	22	0	0	0	0	0	0	0	0	0
Mär	22	0	0	0	1	0	0	0	0	1
Apr	22	0	0	1	0	0	0	0	0	1
Mai	22	0	0	1	24	0	0	0	2	27
Juni	22	0	0	1	9	0	0	0	0	10
Juli	22	0	0	0	11	0	0	0	0	11
Aug	22	0	0	0	9	0	0	0	0	9
Sept	22	0	0	0	4	1	0	0	1	6
Okt	22	0	0	0	13	0	0	0	0	13
Nov	22	0	0	0	3	0	0	0	0	3
Dez	22	0	0	7	21	8	0	1	0	37
Total	22	1	0	10	96	9	0	1	3	120
Aktuelles Jahr										
Jan	23	0	0	0	25	2	0	0	0	27
Feb	23	0	0	0	0	0	0	0	0	0
Mär	23	0	0	1	7	0	0	0	0	8
Apr	23	0	0	0	61	7	0	0	0	68
Mai	23	0	0	0	23	0	0	0	0	23
Juni	23	0	0	1	9	0	0	0	0	10
Juli	23	0	0	1	5	0	0	0	0	6
Aug	23	1	0	0	3	0	0	0	0	4
Sept	23	0	0	0	4	0	0	0	0	4
Okt	23	0	0	0	5	0	0	1	0	6
Nov	23	0	0	12	22	0	0	0	0	34
Dez	23	2	15	5	10	6	4	9	1	52
Total	23	3	15	20	174	15	4	10	1	242



Ostanflüge Piste 28

	28	28	28	28	28	28	28	28	Total
	00-06 Uhr	06-07 Uhr	07-09 Uhr	09-20 Uhr	20-21 Uhr	21-22 Uhr	22-23 Uhr	23-24 Uhr	
1.12.23 Fr	0	0	0	0	0	0	0	0	0
2.12.23 Sa	0	0	0	0	7	10	16	9	42
3.12.23 So	0	0	0	1	0	0	0	0	1
4.12.23 Mo	0	0	0	0	0	8	0	0	8
5.12.23 Di	0	0	0	35	16	25	11	0	87
6.12.23 Mi	0	0	0	0	0	24	11	0	35
7.12.23 Do	0	0	0	0	0	0	0	0	0
8.12.23 Fr	0	0	0	0	0	0	0	0	0
9.12.23 Sa	0	0	0	0	0	16	8	2	26
10.12.23 So	0	11	15	15	20	24	26	1	112
11.12.23 Mo	0	0	0	0	0	23	15	1	39
12.12.23 Di	0	0	0	0	0	24	11	1	36
13.12.23 Mi	0	0	0	0	0	26	13	0	39
14.12.23 Do	0	0	0	0	0	26	11	0	37
15.12.23 Fr	0	0	0	0	0	24	18	1	43
16.12.23 Sa	0	0	0	0	0	0	0	0	0
17.12.23 So	0	0	0	0	0	0	0	0	0
18.12.23 Mo	0	0	0	0	0	0	0	0	0
19.12.23 Di	0	0	0	0	0	22	11	0	33
20.12.23 Mi	0	0	0	95	0	24	14	1	134
21.12.23 Do	0	11	26	201	20	22	16	6	302
22.12.23 Fr	0	14	27	223	24	17	26	6	337
23.12.23 Sa	0	14	31	217	15	18	19	4	318
24.12.23 So	0	6	31	182	7	20	20	0	266
25.12.23 Mo	0	0	0	128	7	28	8	0	171
26.12.23 Di	0	0	0	1	10	25	14	1	51
27.12.23 Mi	0	0	0	0	0	24	16	1	41
28.12.23 Do	0	0	0	0	0	25	14	1	40
29.12.23 Fr	0	0	0	0	0	24	16	2	42
30.12.23 Sa	0	0	0	0	13	24	17	0	54
31.12.23 So	0	0	0	41	13	27	20	0	101
Dez 23	0	56	130	1'139	152	530	351	37	2'395

Vorjahr

Jan 22	0	11	32	588	64	353	124	10	1'182
Feb 22	0	25	66	1'229	64	349	122	12	1'867
Mär 22	1	0	0	101	58	367	130	6	663
Apr 22	0	7	22	759	164	452	327	36	1'767
Mai 22	0	0	8	865	169	652	514	56	2'264
Juni 22	1	0	0	863	135	597	544	104	2'244
Juli 22	4	0	0	630	213	545	527	113	2'032
Aug 22	1	0	0	313	128	402	376	53	1'273
Sept 22	1	8	31	1'173	203	580	616	102	2'714
Okt 22	2	0	0	174	177	721	569	62	1'705
Nov 22	0	11	28	321	91	559	249	11	1'270
Dez 22	0	29	35	370	87	424	262	33	1'240
Total 22	10	91	222	7'386	1'553	6'001	4'360	598	20'221

Aktuelles Jahr

Jan 23	0	49	146	830	131	472	240	11	1'879
Feb 23	0	11	20	749	80	446	210	20	1'536
Mär 23	4	44	123	2'210	255	693	429	57	3'815
Apr 23	1	22	112	1'334	268	549	552	99	2'937
Mai 23	2	0	35	416	114	346	367	64	1'344
Juni 23	0	0	0	621	100	363	410	104	1'598
Juli 23	1	3	22	2'128	316	601	741	256	4'068
Aug 23	0	33	91	1'326	299	647	734	141	3'271
Sept 23	1	0	12	107	248	587	623	115	1'693
Okt 23	1	26	106	1'235	271	680	742	90	3'151
Nov 23	0	77	160	1'911	185	607	354	30	3'324
Dez 23	0	56	130	1'139	152	530	351	37	2'395
Total 23	10	321	957	14'006	2'419	6'521	5'753	1'024	31'011



Südanflüge Piste 34

	34	34	34	34	34	34	34	34	Total
	00-06 Uhr	06-07 Uhr	07-09 Uhr	09-20 Uhr	20-21 Uhr	21-22 Uhr	22-23 Uhr	23-24 Uhr	
1.12.23 Fr	1	7	0	0	0	0	0	0	8
2.12.23 Sa	0	2	23	25	0	0	0	0	50
3.12.23 So	0	11	28	0	0	0	0	0	39
4.12.23 Mo	0	0	0	0	0	17	13	1	31
5.12.23 Di	0	13	0	0	0	0	0	0	13
6.12.23 Mi	0	11	0	0	0	0	0	0	11
7.12.23 Do	0	0	0	0	0	22	13	2	37
8.12.23 Fr	0	10	0	0	0	21	20	0	51
9.12.23 Sa	0	12	24	0	0	0	0	0	36
10.12.23 So	0	0	15	0	0	0	0	0	15
11.12.23 Mo	0	12	0	0	0	0	0	0	12
12.12.23 Di	0	12	0	0	0	0	0	0	12
13.12.23 Mi	0	12	0	0	0	0	0	0	12
14.12.23 Do	0	12	0	0	0	0	0	0	12
15.12.23 Fr	0	10	0	0	0	0	0	0	10
16.12.23 Sa	0	0	0	0	0	0	0	0	0
17.12.23 So	0	0	0	0	19	25	16	0	60
18.12.23 Mo	0	0	0	0	0	0	0	0	0
19.12.23 Di	0	0	0	0	0	0	0	0	0
20.12.23 Mi	0	15	0	0	0	0	0	0	15
21.12.23 Do	0	0	0	0	0	0	0	0	0
22.12.23 Fr	0	0	0	0	0	0	0	0	0
23.12.23 Sa	0	0	0	0	0	0	0	0	0
24.12.23 So	0	8	0	0	0	0	0	0	8
25.12.23 Mo	0	12	24	0	0	0	0	0	36
26.12.23 Di	0	16	24	0	0	0	0	0	40
27.12.23 Mi	0	16	0	0	0	0	0	0	16
28.12.23 Do	0	13	0	0	0	0	0	0	13
29.12.23 Fr	0	11	0	0	0	0	0	0	11
30.12.23 Sa	0	11	29	0	0	0	0	0	40
31.12.23 So	0	0	0	0	0	0	0	0	0
Dez 23	1	226	167	25	19	85	62	3	588

Vorjahr

Jan 22	1	152	57	45	8	101	38	3	405
Feb 22	1	141	67	0	10	40	29	3	291
Mär 22	1	199	95	0	9	157	79	2	542
Apr 22	0	177	284	97	56	189	217	31	1'051
Mai 22	0	183	282	0	36	100	102	21	724
Juni 22	0	147	250	0	8	68	139	43	655
Juli 22	0	261	292	0	58	180	217	28	1'036
Aug 22	2	221	211	67	64	328	325	73	1'291
Sept 22	0	181	198	2	0	104	137	17	639
Okt 22	2	194	250	0	17	30	78	15	586
Nov 22	0	228	157	0	21	136	65	8	615
Dez 22	0	210	167	0	39	189	117	16	738
Total 22	7	2'294	2'310	211	326	1'622	1'543	260	8'573

Aktuelles Jahr

Jan 23	0	249	164	0	26	192	132	11	774
Feb 23	1	255	166	0	31	188	117	6	764
Mär 23	0	288	153	1	5	18	12	3	480
Apr 23	0	296	382	1	31	70	99	27	906
Mai 23	0	316	384	9	106	283	350	77	1'525
Juni 23	0	314	302	1	95	247	326	89	1'374
Juli 23	0	403	325	1	8	26	65	41	869
Aug 23	0	372	208	23	27	55	74	39	798
Sept 23	0	330	245	2	35	98	165	58	933
Okt 23	0	347	212	0	0	19	38	1	617
Nov 23	1	312	148	0	5	53	40	7	566
Dez 23	1	226	167	25	19	85	62	3	588
Total 23	3	3'708	2'856	63	388	1'334	1'480	362	10'194



Flugbewegungen während Nachtflugsperrzeit

Dez 2023	Linienverkehr (LV)		Charterverkehr (CV)		Gewerbsmässiger Nichtlinienverkehr (NLV)		Nichtgewerbsmässiger Verkehr (NGV)	
	Landung	Start	Landung	Start	Landung	Start	Landung	Start
Lokalzeit								
22:00 - 22:30							0	0
22:30 - 23:00				0			0	0
23:00 - 23:30				0			0	0
23:30 - 24:00	5	22	0	0	0	0	0	0
24:00 - 00:30	0	4	0	0	1	0	0	0
00:30 - 01:00	0	4	0	0	1	0	0	0
01:00 - 05:00	1	2	0	0	0	0	1	1
05:00 - 05:30	1	0	0	0	0	0	0	0
05:30 - 06:00	0	0	0	0	0	0	0	0
Total	7	32	0	0	2	0	1	1
	39		0		2		2	

	keine Einschränkung
	Verspätungsabbau; Starts und Landungen ohne besondere Bewilligung erlaubt
	Sperrzeit; für Flüge innerhalb dieser Zeit ist eine Ausnahmegewilligung erforderlich

Gem. VIL Art. 39 / 39a

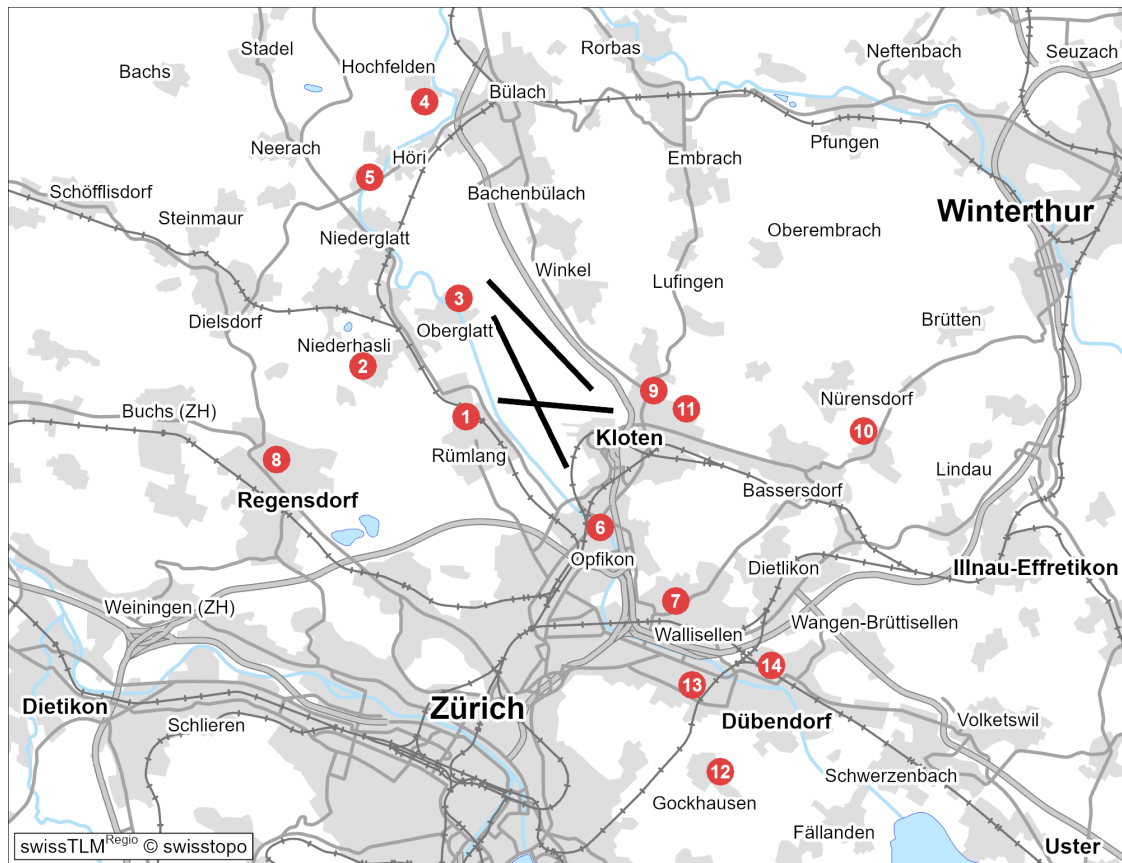
Datum	Lokalzeit	Bewegung	Piste	Flugzeugtyp	Verkehrsart	Ausnahmegrund
01.12.2023	00:16:26	L	34	CL60	NLV	Ambulanzflug
01.12.2023	23:30:49	S	28	A21N	LV	schwierige Wetterverhältnisse
01.12.2023	23:41:20	S	28	A20N	LV	schwierige Wetterverhältnisse
01.12.2023	23:45:03	S	16	A319	LV	schwierige Wetterverhältnisse
01.12.2023	23:47:34	S	16	B77W	LV	schwierige Wetterverhältnisse
01.12.2023	23:49:56	S	28	B738	LV	schwierige Wetterverhältnisse
01.12.2023	23:51:34	S	28	A359	LV	schwierige Wetterverhältnisse
01.12.2023	23:52:53	L	16	A21N	LV	betriebliche Ursache
01.12.2023	23:55:03	S	28	BCS1	LV	schwierige Wetterverhältnisse
02.12.2023	00:00:08	S	28	A320	LV	schwierige Wetterverhältnisse
02.12.2023	00:09:26	S	28	A320	LV	schwierige Wetterverhältnisse
02.12.2023	00:11:23	S	28	A320	LV	schwierige Wetterverhältnisse
02.12.2023	00:32:58	S	16	A343	LV	schwierige Wetterverhältnisse
02.12.2023	00:37:14	S	16	B77W	LV	schwierige Wetterverhältnisse
02.12.2023	00:42:17	S	32	B77W	LV	schwierige Wetterverhältnisse
02.12.2023	00:59:18	S	16	B77W	LV	schwierige Wetterverhältnisse
02.12.2023	01:05:36	S	34	A321	LV	schwierige Wetterverhältnisse
02.12.2023	01:26:00	L	14	C560	NGV	Ambulanzflug
02.12.2023	01:27:05	S	32	A343	LV	schwierige Wetterverhältnisse
02.12.2023	02:07:00	S	32	C560	NGV	Ambulanzflug
02.12.2023	23:38:56	L	28	A320	LV	betriebliche Ursache
02.12.2023	23:41:24	L	28	A319	LV	betriebliche Ursache
02.12.2023	23:42:22	S	32	B77W	LV	betriebliche Ursache
02.12.2023	23:43:55	S	32	B77W	LV	betriebliche Ursache
02.12.2023	23:58:15	S	34	A343	LV	technische Störung
03.12.2023	00:00:33	S	32	B77W	LV	betriebliche Ursache
03.12.2023	23:39:36	S	16	A343	LV	schwierige Wetterverhältnisse
03.12.2023	23:44:35	S	32	B77W	LV	schwierige Wetterverhältnisse
03.12.2023	23:45:04	S	16	B77W	LV	schwierige Wetterverhältnisse
03.12.2023	23:56:10	S	16	B77W	LV	medizinischer Notfall
04.12.2023	23:37:52	S	34	B77W	LV	betriebliche Ursache
04.12.2023	23:44:02	S	34	B77W	LV	betriebliche Ursache
05.12.2023	01:58:00	L	16	A343	LV	technische Störung
07.12.2023	23:31:11	S	32	B77W	LV	betriebliche Ursache

07.12.2023	23:32:44	S	34	B77W	LV	betriebliche Ursache
08.12.2023	23:39:26	S	34	B77W	LV	betriebliche Ursache
09.12.2023	00:39:00	L	14	CL60	NLV	Ambulanzflug
18.12.2023	23:34:06	S	34	B77W	LV	betriebliche Ursache
19.12.2023	05:11:25	L	16	A319	LV	medizinischer Notfall
21.12.2023	23:35:21	L	28	BCS3	LV	betriebliche Ursache
21.12.2023	23:42:34	L	28	BCS3	LV	betriebliche Ursache
22.12.2023	23:37:01	S	32	B77W	LV	technische Störung
26.12.2023	23:52:22	S	32	B77W	LV	medizinischer Notfall



Lärmbelastung an den Messstellen

Standorte der permanenten Messstellen



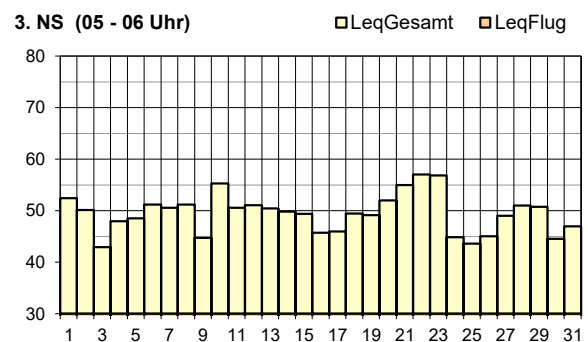
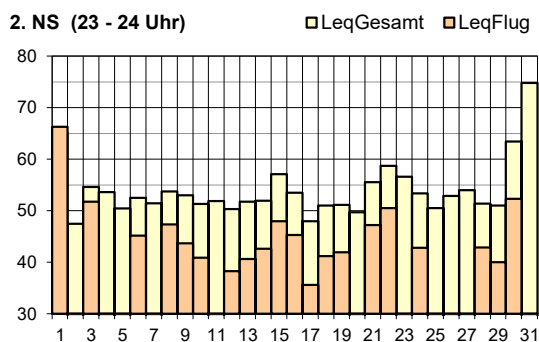
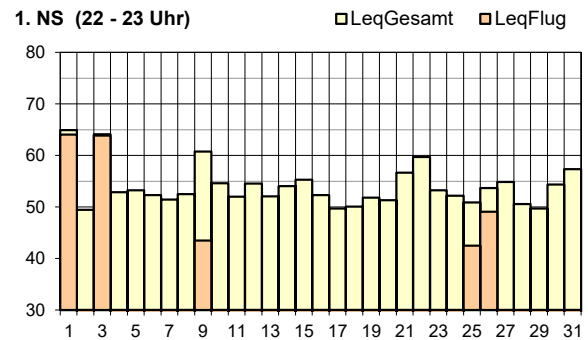
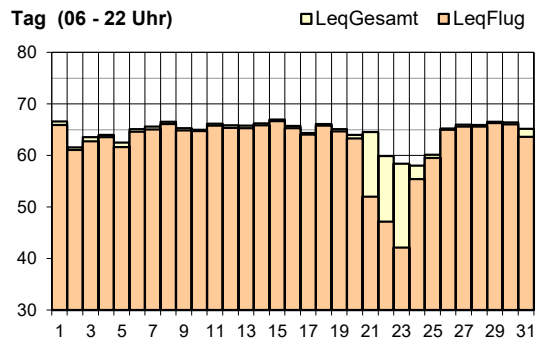
- | | |
|---------------|---------------------|
| 1 Rümlang | 8 Furtal |
| 2 Oberhasli | 9 Kloten Chasern |
| 3 Oberglatt | 10 Nürensdorf |
| 4 Hochfelden | 11 Kloten Halden |
| 5 Höri | 12 Gockhausen |
| 6 Glattbrugg | 13 Zürich Mattenhof |
| 7 Wallisellen | 14 Dübendorf |



Leq _{Gesamt}	Dez 22	Jan 23	Feb 23	Mär 23	Apr 23	Mai 23	Jun 23	Jul 23	Aug 23	Sep 23	Okt 23	Nov 23	Dez 23
Tag	65	64	64	64	65	65	65	65	65	66	66	64	65
Nacht	61	51	54	55	52	51	51	51	50	50	51	54	61

Leq _{Flug}	Dez 22	Jan 23	Feb 23	Mär 23	Apr 23	Mai 23	Jun 23	Jul 23	Aug 23	Sep 23	Okt 23	Nov 23	Dez 23
Tag	64	63	63	63	64	65	64	64	65	66	65	63	64
1. NS	36	40	41	44	42	43	39	47	35	41	46	46	52
2. NS	53	48	48	48	48	48	49	48	49	51	50	45	52
3. NS	kF	kF	kF	kF	kF	kF	kF	kF	kF	kF	kF	kF	kF

Leq_{Gesamt}=Gesamtlärmbelastung, Leq_{Flug}=Fluglärmbelastung, Tag: 06-22 Uhr, Nacht: 22-06 Uhr, 1. NS (1. Nachtstunde): 22-23 Uhr, 2. NS (2. Nachtstunde): 23-24 Uhr, 3. NS (3. Nachtstunde): 05-06 Uhr, Werte in dB(A), kF=kein Fluglärm



Legende zu Grafiken

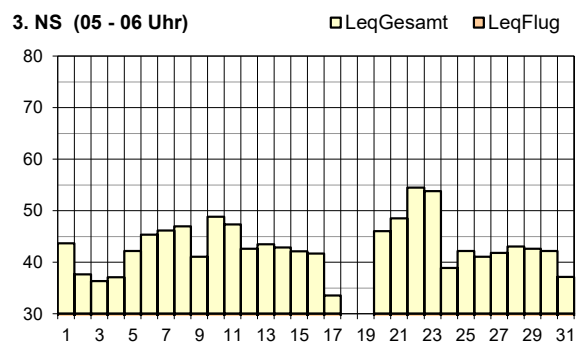
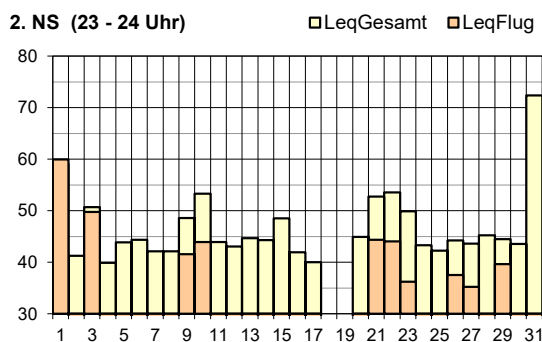
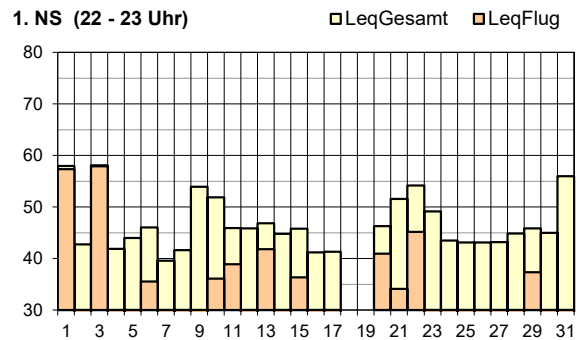
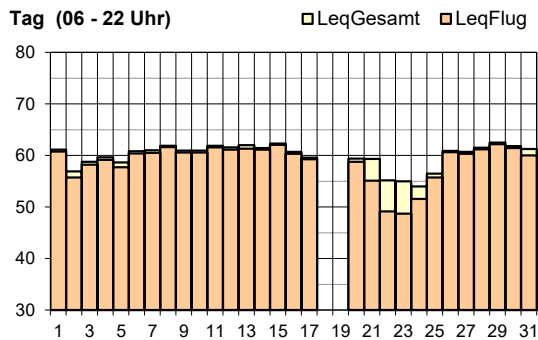
1. & 2. NS	Abweichung vom regulären Betriebskonzept	1. / 3. Dezember 2023: Starts Piste 28
2. NS	erhöhter Gesamtlärm	31. Dezember 2023: Feuerwerk



Leq _{Gesamt}	Dez 22	Jan 23	Feb 23	Mär 23	Apr 23	Mai 23	Jun 23	Jul 23	Aug 23	Sep 23	Okt 23	Nov 23	Dez 23
Tag	60	60	60	60	61	61	60	60	61	62	62	60	60
Nacht	57	44	43	45	44	46	46	46	49	43	46	49	53

Leq _{Flug}	Dez 22	Jan 23	Feb 23	Mär 23	Apr 23	Mai 23	Jun 23	Jul 23	Aug 23	Sep 23	Okt 23	Nov 23	Dez 23
Tag	60	59	59	59	60	60	60	60	60	61	61	59	60
1. NS	38	<30	<30	36	41	40	34	44	37	37	43	42	46
2. NS	37	33	<30	35	44	42	41	44	44	42	44	41	46
3. NS	kF	kF	kF	kF	kF	kF	kF	kF	kF	kF	kF	kF	kF

Leq_{Gesamt}=Gesamtlärmbelastung, Leq_{Flug}=Fluglärmbelastung, Tag: 06-22 Uhr, Nacht: 22-06 Uhr, 1. NS (1. Nachtstunde): 22-23 Uhr, 2. NS (2. Nachtstunde): 23-24 Uhr, 3. NS (3. Nachtstunde): 05-06 Uhr, Werte in dB(A), kF=kein Fluglärm



Legende zu Grafiken

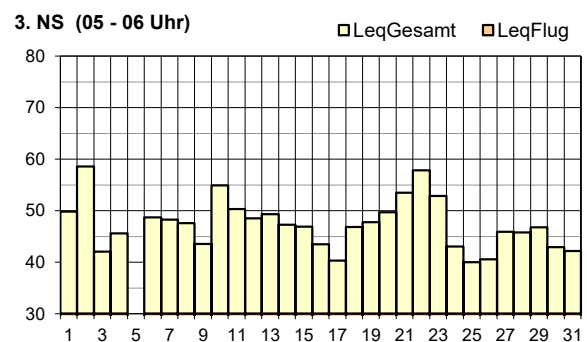
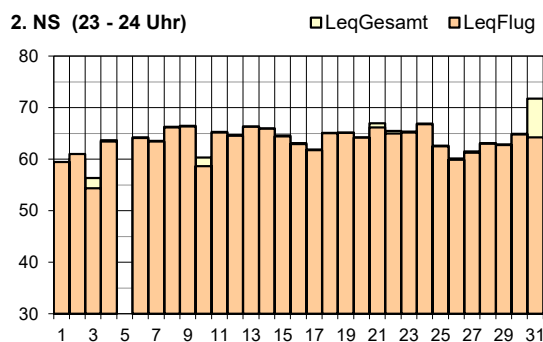
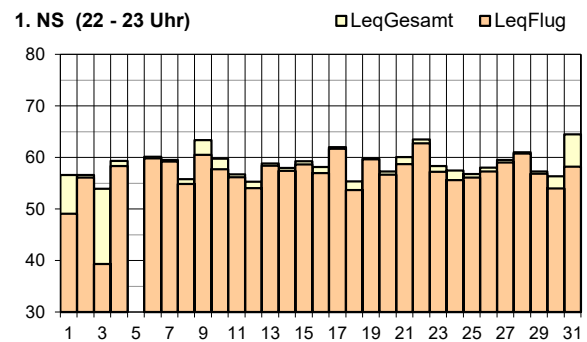
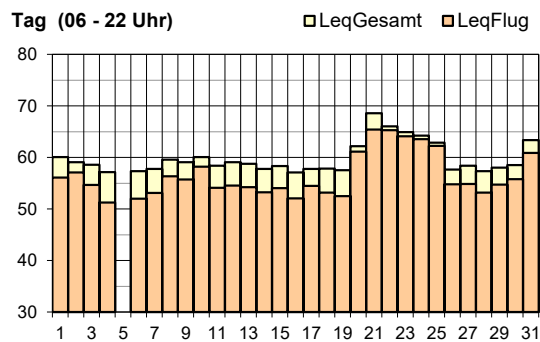
alle	keine Daten	18. / 19. Dezember 2023: technische Störung
1. & 2. NS	Abweichung vom regulären Betriebskonzept	1. / 3. Dezember 2023: Starts Piste 28
2. NS	erhöhter Gesamtlärm	31. Dezember 2023: Feuerwerk



Leq _{Gesamt}	Dez 22	Jan 23	Feb 23	Mär 23	Apr 23	Mai 23	Jun 23	Jul 23	Aug 23	Sep 23	Okt 23	Nov 23	Dez 23
Tag	59	60	59	62	61	60	60	61	61	59	61	62	61
Nacht	60	57	57	58	57	57	57	57	57	57	57	59	61

Leq _{Flug}	Dez 22	Jan 23	Feb 23	Mär 23	Apr 23	Mai 23	Jun 23	Jul 23	Aug 23	Sep 23	Okt 23	Nov 23	Dez 23
Tag	56	57	57	60	59	57	57	60	59	56	59	60	59
1. NS	59	60	58	60	60	60	59	60	60	60	59	60	58
2. NS	65	64	64	65	64	64	64	65	64	64	65	65	64
3. NS	kF	kF	kF	kF	kF	kF	kF	<30	kF	kF	kF	kF	kF

Leq_{Gesamt}=Gesamtlärmbelastung, Leq_{Flug}=Fluglärmbelastung, Tag: 06-22 Uhr, Nacht: 22-06 Uhr, 1. NS (1. Nachtstunde): 22-23 Uhr, 2. NS (2. Nachtstunde): 23-24 Uhr, 3. NS (3. Nachtstunde): 05-06 Uhr, Werte in dB(A), kF=kein Fluglärm



Legende zu Grafiken

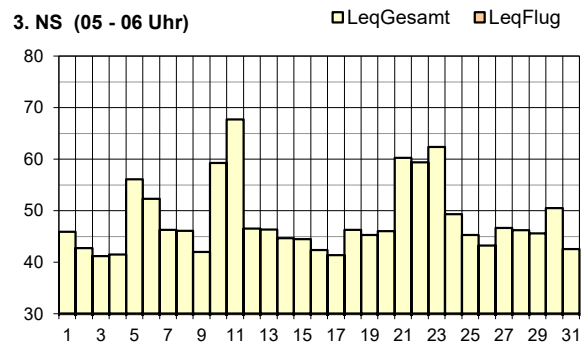
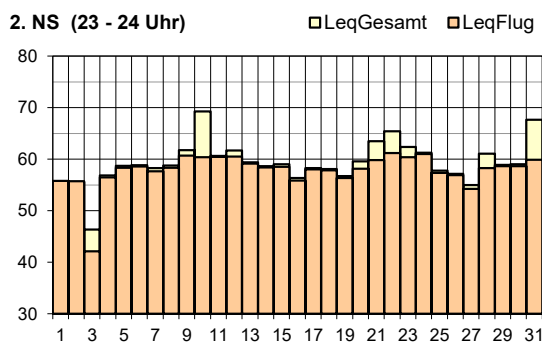
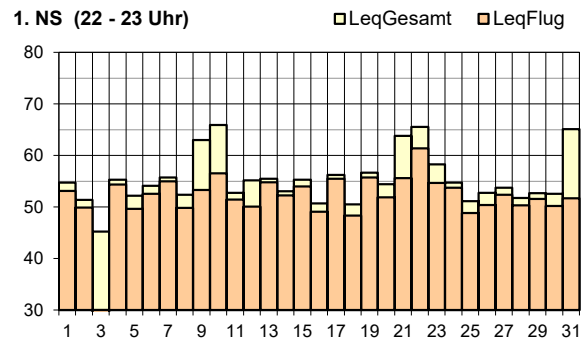
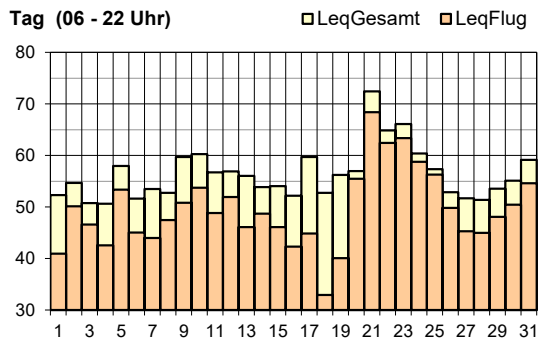
alle	keine Daten	5. Dezember 2023: technische Störung
1. & 2. NS	erhöhter Gesamtlärm	31. Dezember 2023: Feuerwerk



Leq _{Gesamt}	Dez 22	Jan 23	Feb 23	Mär 23	Apr 23	Mai 23	Jun 23	Jul 23	Aug 23	Sep 23	Okt 23	Nov 23	Dez 23
Tag	58	57	54	60	57	55	54	56	57	53	56	60	61
Nacht	57	57	52	59	52	52	51	52	53	51	54	61	59

Leq _{Flug}	Dez 22	Jan 23	Feb 23	Mär 23	Apr 23	Mai 23	Jun 23	Jul 23	Aug 23	Sep 23	Okt 23	Nov 23	Dez 23
Tag	53	53	51	57	54	51	50	53	53	49	53	56	57
1. NS	53	55	53	55	55	54	52	54	54	54	54	55	54
2. NS	59	59	57	58	58	58	57	58	58	58	59	59	59
3. NS	kF	kF	kF	kF	kF	kF	kF	kF	kF	kF	kF	kF	kF

Leq_{Gesamt}=Gesamtlärmbelastung, Leq_{Flug}=Fluglärmbelastung, Tag: 06-22 Uhr, Nacht: 22-06 Uhr, 1. NS (1. Nachtstunde): 22-23 Uhr, 2. NS (2. Nachtstunde): 23-24 Uhr, 3. NS (3. Nachtstunde): 05-06 Uhr, Werte in dB(A), kF=kein Fluglärm

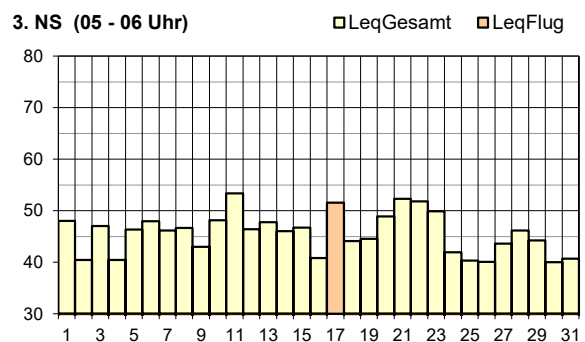
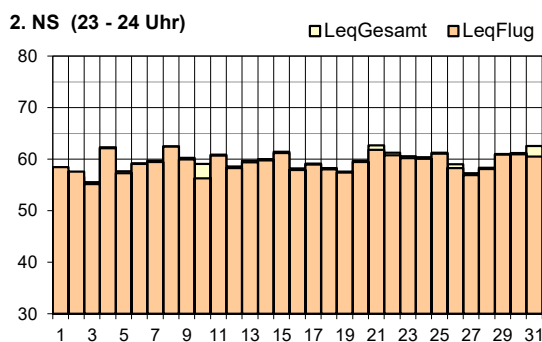
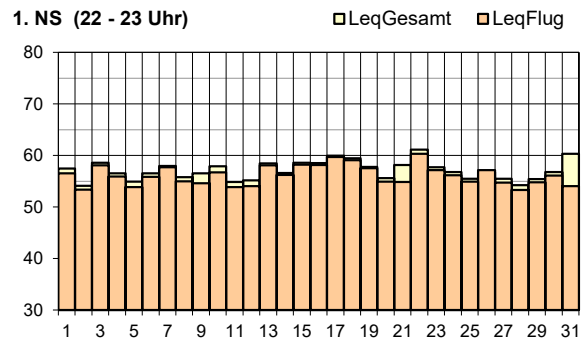
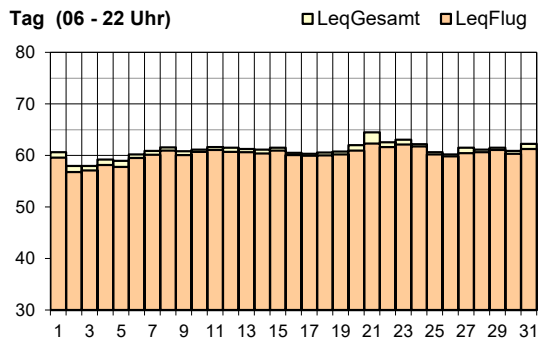




Leq _{Gesamt}	Dez 22	Jan 23	Feb 23	Mär 23	Apr 23	Mai 23	Jun 23	Jul 23	Aug 23	Sep 23	Okt 23	Nov 23	Dez 23
Tag	61	61	61	62	62	62	62	62	61	61	62	61	61
Nacht	57	53	54	53	54	54	53	53	53	53	54	54	58

Leq _{Flug}	Dez 22	Jan 23	Feb 23	Mär 23	Apr 23	Mai 23	Jun 23	Jul 23	Aug 23	Sep 23	Okt 23	Nov 23	Dez 23
Tag	60	60	60	60	61	61	61	61	61	61	61	61	60
1. NS	57	57	57	57	59	58	57	58	58	58	57	58	57
2. NS	60	59	60	59	60	61	58	59	59	58	60	59	60
3. NS	36	41	39	kF	kF	36	kF	<30	38	36	kF	kF	37

Leq_{Gesamt}=Gesamtlärmbelastung, Leq_{Flug}=Fluglärmbelastung, Tag: 06-22 Uhr, Nacht: 22-06 Uhr, 1. NS (1. Nachtstunde): 22-23 Uhr, 2. NS (2. Nachtstunde): 23-24 Uhr, 3. NS (3. Nachtstunde): 05-06 Uhr, Werte in dB(A), kF=kein Fluglärm



Legende zu Grafiken

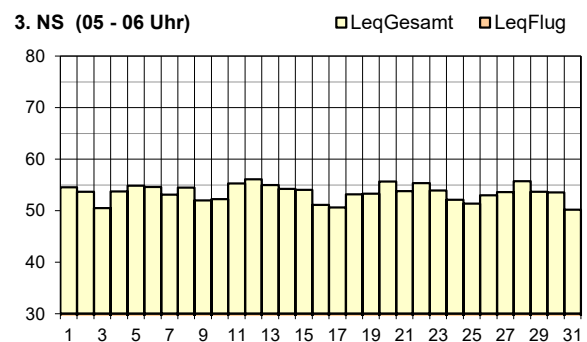
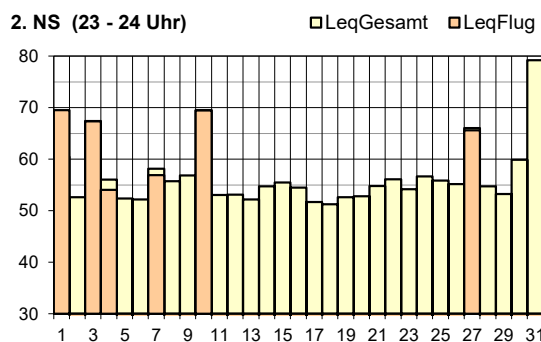
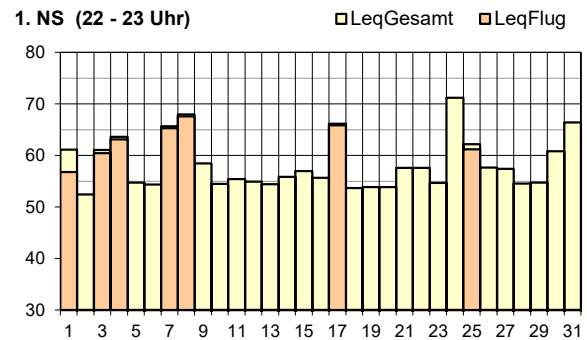
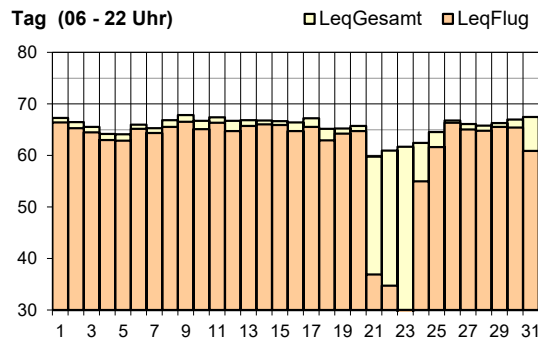
3. NS	Abweichung vom regulären Betriebskonzept	17. Dezember 2023: Landungen Piste 14
-------	--	---------------------------------------



Leq _{Gesamt}	Dez 22	Jan 23	Feb 23	Mär 23	Apr 23	Mai 23	Jun 23	Jul 23	Aug 23	Sep 23	Okt 23	Nov 23	Dez 23
Tag	66	65	66	65	66	67	66	66	67	68	66	66	66
Nacht	63	55	56	54	55	59	59	56	55	57	54	56	63

Leq _{Flug}	Dez 22	Jan 23	Feb 23	Mär 23	Apr 23	Mai 23	Jun 23	Jul 23	Aug 23	Sep 23	Okt 23	Nov 23	Dez 23
Tag	64	64	64	63	64	65	65	65	65	66	65	64	64
1. NS	60	61	62	51	59	66	65	56	58	63	55	58	58
2. NS	56	52	48	56	54	59	61	60	56	58	46	58	59
3. NS	kF	kF	kF	kF	kF	kF	kF	kF	kF	kF	kF	kF	kF

Leq_{Gesamt}=Gesamtlärmbelastung, Leq_{Flug}=Fluglärmbelastung, Tag: 06-22 Uhr, Nacht: 22-06 Uhr, 1. NS (1. Nachtstunde): 22-23 Uhr, 2. NS (2. Nachtstunde): 23-24 Uhr, 3. NS (3. Nachtstunde): 05-06 Uhr, Werte in dB(A), kF=kein Fluglärm



Legende zu Grafiken

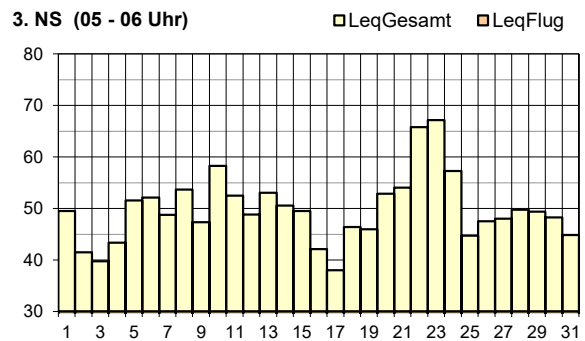
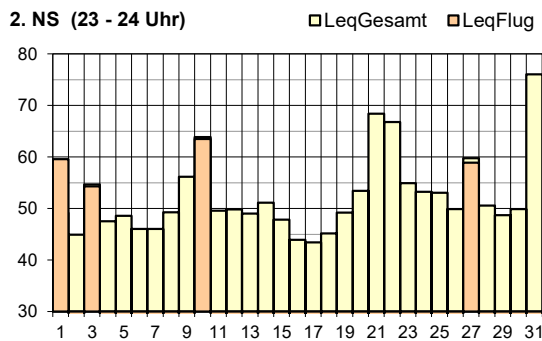
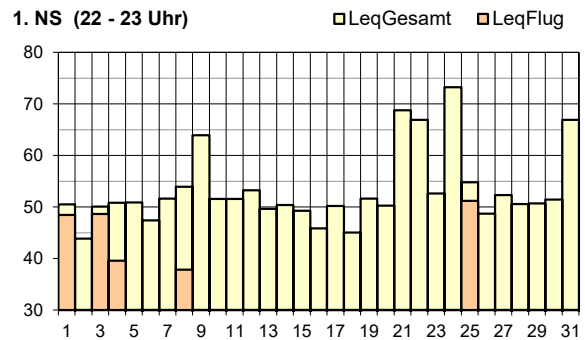
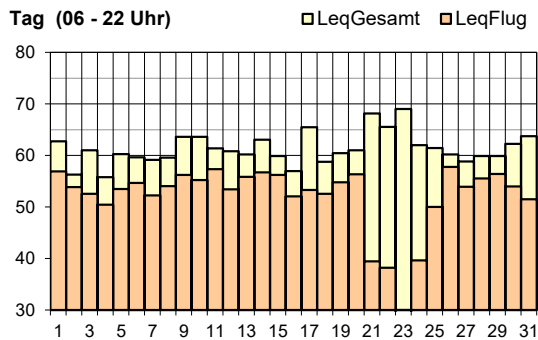
1. NS	Überflug über Messstelle	1. Dezember 2023: Go around Piste 16
1. NS	Abweichung vom regulären Betriebskonzept	3. / 25. Dezember 2023: Starts Piste 16 4. / 7. / 8. / 17. Dezember 2023: Landungen Piste 34
2. NS	Abweichung vom regulären Betriebskonzept	1. / 3. / 10. / 27. Dezember 2023: Starts Piste 16 4. / 7. Dezember 2023: Landungen Piste 34
2. NS	erhöhter Gesamtlärm	31. Dezember 2023: Feuerwerk



Leq _{Gesamt}	Dez 22	Jan 23	Feb 23	Mär 23	Apr 23	Mai 23	Jun 23	Jul 23	Aug 23	Sep 23	Okt 23	Nov 23	Dez 23
Tag	61	62	61	62	62	61	61	61	61	61	61	62	62
Nacht	60	49	51	55	49	47	49	50	52	46	50	60	61

Leq _{Flug}	Dez 22	Jan 23	Feb 23	Mär 23	Apr 23	Mai 23	Jun 23	Jul 23	Aug 23	Sep 23	Okt 23	Nov 23	Dez 23
Tag	54	53	54	53	54	55	55	55	55	56	55	54	54
1. NS	31	42	45	kF	<30	33	35	38	<30	<30	<30	45	40
2. NS	44	kF	31	46	kF	31	51	50	<30	kF	36	50	51
3. NS	kF	kF	kF	kF	kF	kF	kF	kF	kF	kF	kF	kF	kF

Leq_{Gesamt}=Gesamtlärmbelastung, Leq_{Flug}=Fluglärmbelastung, Tag: 06-22 Uhr, Nacht: 22-06 Uhr, 1. NS (1. Nachtstunde): 22-23 Uhr, 2. NS (2. Nachtstunde): 23-24 Uhr, 3. NS (3. Nachtstunde): 05-06 Uhr, Werte in dB(A), kF=kein Fluglärm



Legende zu Grafiken

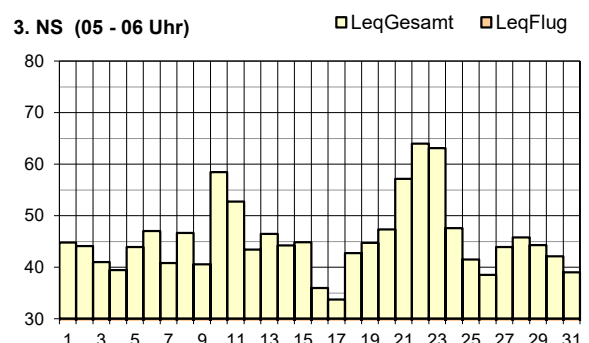
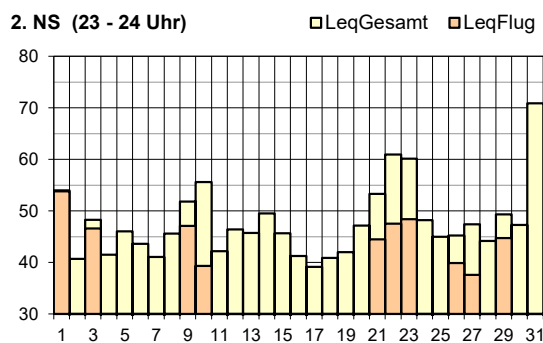
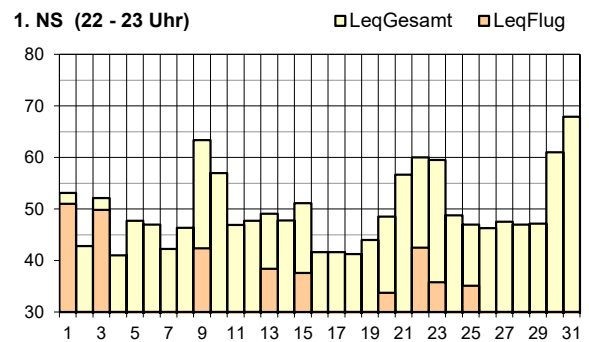
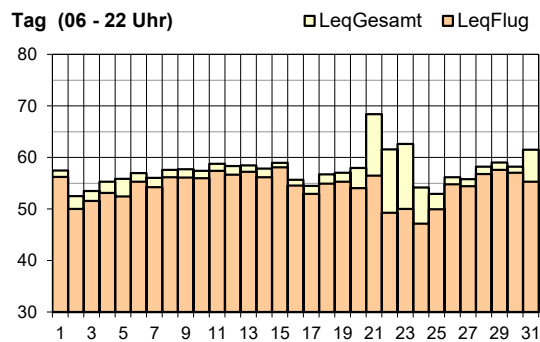
1. NS	Überflug über Messstelle	1. Dezember 2023: Go around Piste 16
1. NS	Abweichung vom regulären Betriebskonzept	3. / 25. Dezember 2023: Starts Piste 16 4. / 8. Dezember 2023: Landungen Piste 34
2. NS	Abweichung vom regulären Betriebskonzept	1. / 3. / 10. / 27. Dezember 2023: Starts Piste 16
2. NS	erhöhter Gesamtlärm	31. Dezember 2023: Feuerwerk



Leq _{Gesamt}	Dez 22	Jan 23	Feb 23	Mär 23	Apr 23	Mai 23	Jun 23	Jul 23	Aug 23	Sep 23	Okt 23	Nov 23	Dez 23
Tag	57	56	57	58	57	57	56	56	58	58	57	57	59
Nacht	59	48	51	52	47	43	43	47	60	43	47	57	60

Leq _{Flug}	Dez 22	Jan 23	Feb 23	Mär 23	Apr 23	Mai 23	Jun 23	Jul 23	Aug 23	Sep 23	Okt 23	Nov 23	Dez 23
Tag	55	54	54	54	55	55	55	55	55	56	56	55	55
1. NS	34	32	30	35	38	38	<30	38	31	37	38	39	40
2. NS	38	32	32	40	44	42	43	45	45	44	45	42	42
3. NS	kF	kF	kF	kF	kF	kF	kF	kF	kF	kF	kF	kF	kF

Leq_{Gesamt}=Gesamtlärmbelastung, Leq_{Flug}=Fluglärmbelastung, Tag: 06-22 Uhr, Nacht: 22-06 Uhr, 1. NS (1. Nachtstunde): 22-23 Uhr, 2. NS (2. Nachtstunde): 23-24 Uhr, 3. NS (3. Nachtstunde): 05-06 Uhr, Werte in dB(A), kF=kein Fluglärm



Legende zu Grafiken

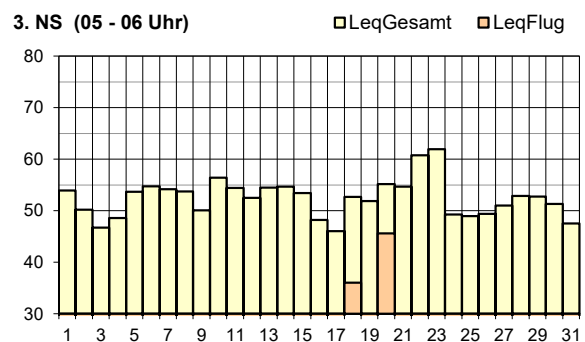
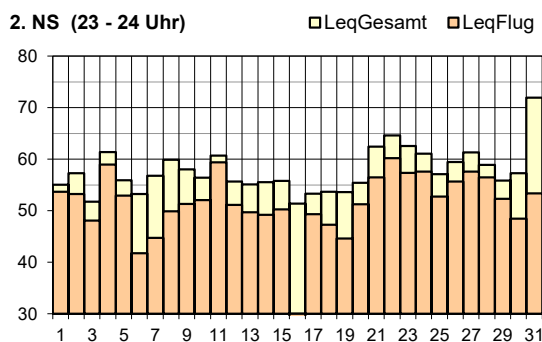
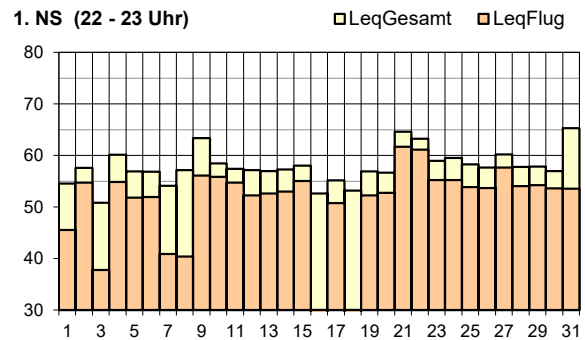
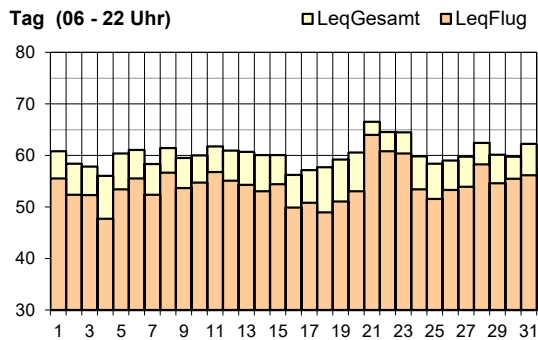
1. & 2. NS	erhöhter Gesamtlärm	31. Dezember 2023: Feuerwerk
------------	---------------------	------------------------------



Leq _{Gesamt}	Dez 22	Jan 23	Feb 23	Mär 23	Apr 23	Mai 23	Jun 23	Jul 23	Aug 23	Sep 23	Okt 23	Nov 23	Dez 23
Tag	59	59	60	60	60	60	58	58	59	58	60	60	61
Nacht	60	52	55	54	52	51	51	53	53	52	53	58	59

Leq _{Flug}	Dez 22	Jan 23	Feb 23	Mär 23	Apr 23	Mai 23	Jun 23	Jul 23	Aug 23	Sep 23	Okt 23	Nov 23	Dez 23
Tag	53	54	55	56	55	57	53	51	53	53	54	54	56
1. NS	51	51	51	55	54	51	51	54	55	54	56	56	55
2. NS	51	49	50	52	51	47	47	52	51	50	52	52	54
3. NS	kF	kF	kF	35	kF	kF	<30	<30	<30	<30	37	kF	31

Leq_{Gesamt}=Gesamtlärmbelastung, Leq_{Flug}=Fluglärmbelastung, Tag: 06-22 Uhr, Nacht: 22-06 Uhr, 1. NS (1. Nachtstunde): 22-23 Uhr, 2. NS (2. Nachtstunde): 23-24 Uhr, 3. NS (3. Nachtstunde): 05-06 Uhr, Werte in dB(A), kF=kein Fluglärm



Legende zu Grafiken

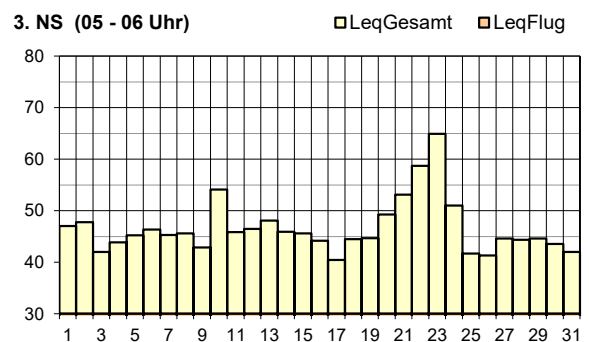
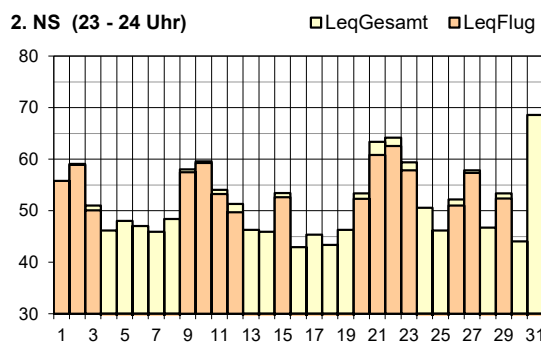
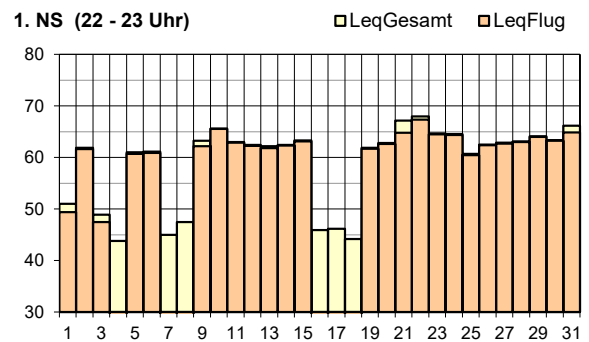
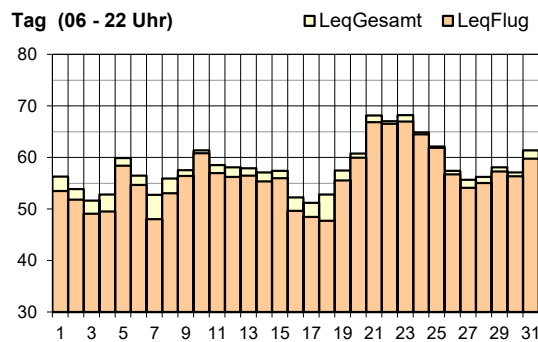
1. & 2. NS	erhöhter Gesamtlärm	31. Dezember 2023: Feuerwerk
3. NS	Rückstosslärm	18. / 20. Dezember 2023: Starts Piste 32 um 06:00 Uhr



Leq _{Gesamt}	Dez 22	Jan 23	Feb 23	Mär 23	Apr 23	Mai 23	Jun 23	Jul 23	Aug 23	Sep 23	Okt 23	Nov 23	Dez 23
Tag	58	59	60	62	60	58	58	60	60	57	61	62	61
Nacht	55	52	57	56	56	54	54	58	58	56	57	58	57

Leq _{Flug}	Dez 22	Jan 23	Feb 23	Mär 23	Apr 23	Mai 23	Jun 23	Jul 23	Aug 23	Sep 23	Okt 23	Nov 23	Dez 23
Tag	56	58	57	61	59	56	56	60	59	56	59	61	60
1. NS	60	60	60	63	64	62	62	65	65	64	65	62	62
2. NS	51	48	50	55	56	54	56	60	58	57	56	53	54
3. NS	kF	kF	40	44	kF	kF	kF	39	42	kF	44	kF	kF

Leq_{Gesamt}=Gesamtlärmbelastung, Leq_{Flug}=Fluglärmbelastung, Tag: 06-22 Uhr, Nacht: 22-06 Uhr, 1. NS (1. Nachtstunde): 22-23 Uhr, 2. NS (2. Nachtstunde): 23-24 Uhr, 3. NS (3. Nachtstunde): 05-06 Uhr, Werte in dB(A), kF=kein Fluglärm



Legende zu Grafiken

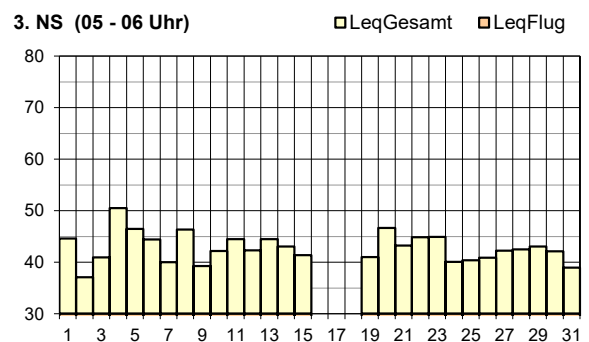
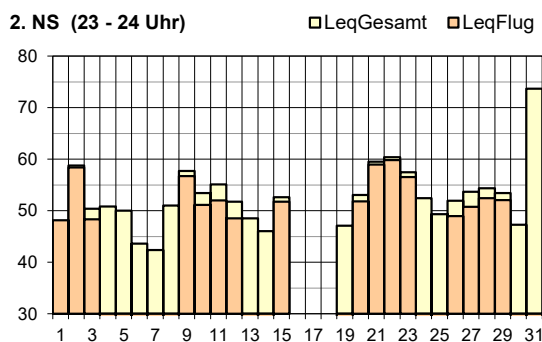
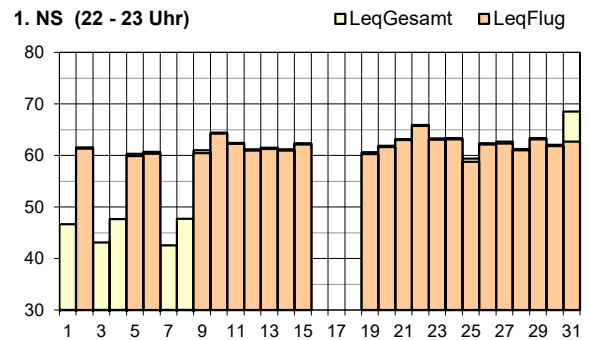
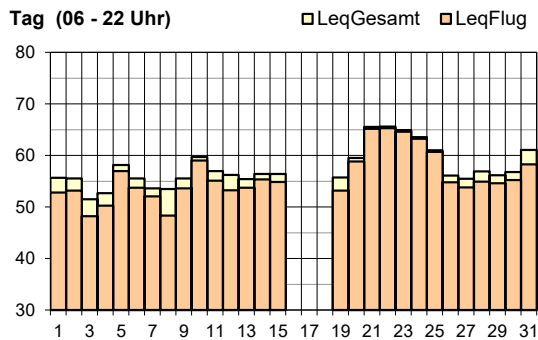
2. NS	erhöhter Gesamtlärm	31. Dezember 2023: Feuerwerk
-------	---------------------	------------------------------



Leq _{Gesamt}	Dez 22	Jan 23	Feb 23	Mär 23	Apr 23	Mai 23	Jun 23	Jul 23	Aug 23	Sep 23	Okt 23	Nov 23	Dez 23
Tag	57	58	59	60	60	61	59	59	60	58	60	61	59
Nacht	58	51	51	54	56	54	54	57	57	55	56	54	59

Leq _{Flug}	Dez 22	Jan 23	Feb 23	Mär 23	Apr 23	Mai 23	Jun 23	Jul 23	Aug 23	Sep 23	Okt 23	Nov 23	Dez 23
Tag	55	58	58	60	60	60	57	58	59	57	59	60	59
1. NS	59	59	59	62	63	61	61	64	64	63	64	61	61
2. NS	50	46	49	54	56	54	55	59	57	56	55	51	52
3. NS	kF	kF	kF	40	kF	kF	kF	kF	kF	kF	40	kF	kF

Leq_{Gesamt}=Gesamtlärmbelastung, Leq_{Flug}=Fluglärmbelastung, Tag: 06-22 Uhr, Nacht: 22-06 Uhr, 1. NS (1. Nachtstunde): 22-23 Uhr, 2. NS (2. Nachtstunde): 23-24 Uhr, 3. NS (3. Nachtstunde): 05-06 Uhr, Werte in dB(A), kF=kein Fluglärm



Legende zu Grafiken

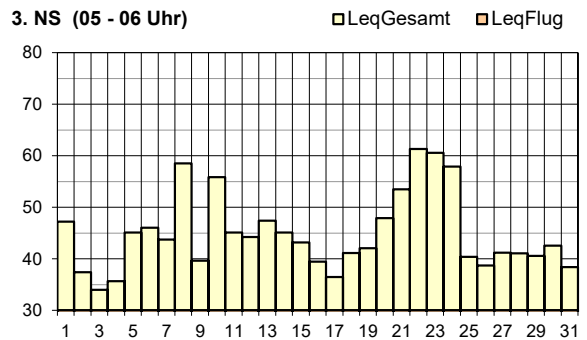
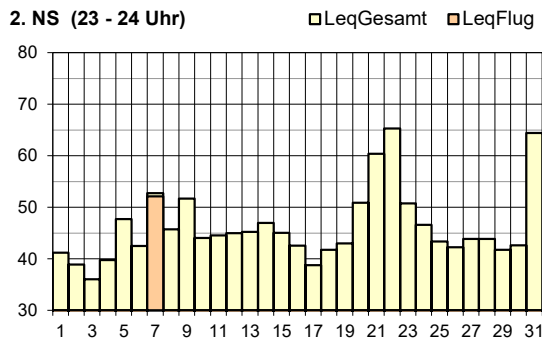
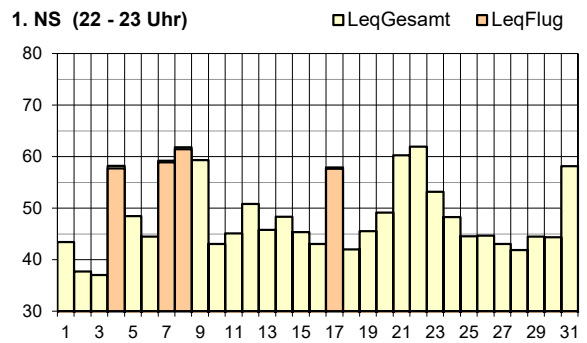
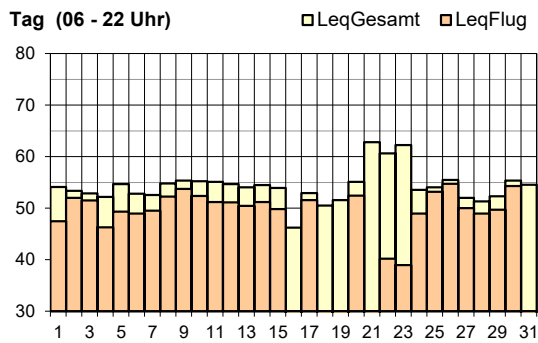
alle	keine Daten	16. / 17. / 18. Dezember 2023: technische Störung
1. & 2. NS	erhöhter Gesamtlärm	31. Dezember 2023: Feuerwerk



Leq _{Gesamt}	Dez 22	Jan 23	Feb 23	Mär 23	Apr 23	Mai 23	Jun 23	Jul 23	Aug 23	Sep 23	Okt 23	Nov 23	Dez 23
Tag	53	54	55	59	56	56	56	56	55	55	54	56	56
Nacht	47	49	51	51	50	54	52	47	49	49	45	54	58

Leq _{Flug}	Dez 22	Jan 23	Feb 23	Mär 23	Apr 23	Mai 23	Jun 23	Jul 23	Aug 23	Sep 23	Okt 23	Nov 23	Dez 23
Tag	49	50	52	51	52	53	52	52	52	52	51	51	50
1. NS	52	54	55	44	52	58	58	51	50	55	48	49	50
2. NS	44	44	42	40	47	51	52	49	49	50	34	43	37
3. NS	kF	kF	kF	kF	<30	kF	kF	kF	kF	kF	kF	kF	kF

Leq_{Gesamt}=Gesamtlärmbelastung, Leq_{Flug}=Fluglärmbelastung, Tag: 06-22 Uhr, Nacht: 22-06 Uhr, 1. NS (1. Nachtstunde): 22-23 Uhr, 2. NS (2. Nachtstunde): 23-24 Uhr, 3. NS (3. Nachtstunde): 05-06 Uhr, Werte in dB(A), kF=kein Fluglärm



Legende zu Grafiken

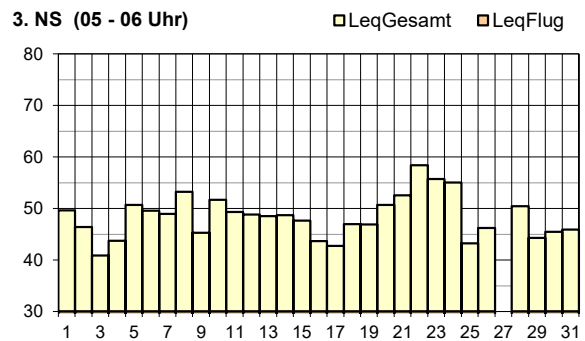
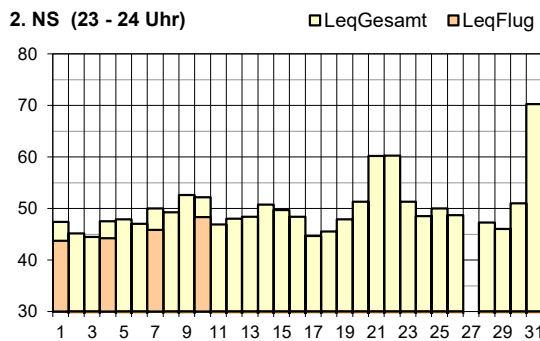
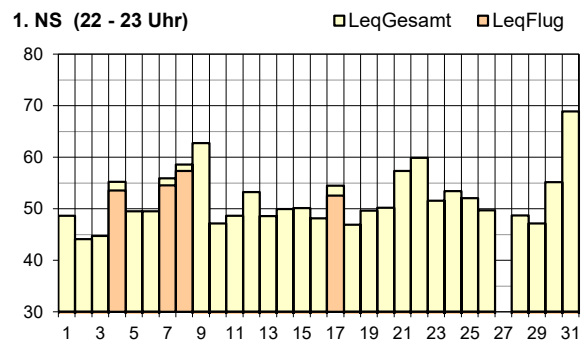
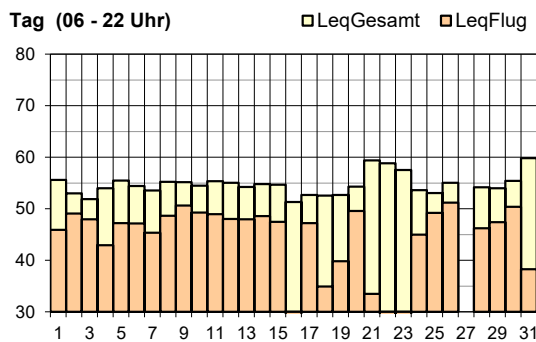
1. NS	Abweichung vom regulären Betriebskonzept	4. / 7. / 8. / 17. Dezember 2023: Landungen Piste 34
2. NS	Abweichung vom regulären Betriebskonzept	7. Dezember 2023: Landungen Piste 34
1. & 2. NS	erhöhter Gesamtlärm	31. Dezember 2023: Feuerwerk



Leq _{Gesamt}	Dez 22	Jan 23	Feb 23	Mär 23	Apr 23	Mai 23	Jun 23	Jul 23	Aug 23	Sep 23	Okt 23	Nov 23	Dez 23
Tag	54	54	55	55	55	56	54	54	55	55	55	56	55
Nacht	58	48	49	51	48	50	50	49	49	48	48	53	58

Leq _{Flug}	Dez 22	Jan 23	Feb 23	Mär 23	Apr 23	Mai 23	Jun 23	Jul 23	Aug 23	Sep 23	Okt 23	Nov 23	Dez 23
Tag	46	47	48	47	49	49	48	48	48	48	48	48	47
1. NS	49	50	51	39	47	54	53	46	46	51	44	46	46
2. NS	40	41	38	37	43	47	47	45	44	46	31	42	37
3. NS	kF	kF	kF	kF	kF	kF	kF	kF	kF	kF	kF	kF	kF

Leq_{Gesamt}=Gesamtlärmbelastung, Leq_{Flug}=Fluglärmbelastung, Tag: 06-22 Uhr, Nacht: 22-06 Uhr, 1. NS (1. Nachtstunde): 22-23 Uhr, 2. NS (2. Nachtstunde): 23-24 Uhr, 3. NS (3. Nachtstunde): 05-06 Uhr, Werte in dB(A), kF=kein Fluglärm



Legende zu Grafiken

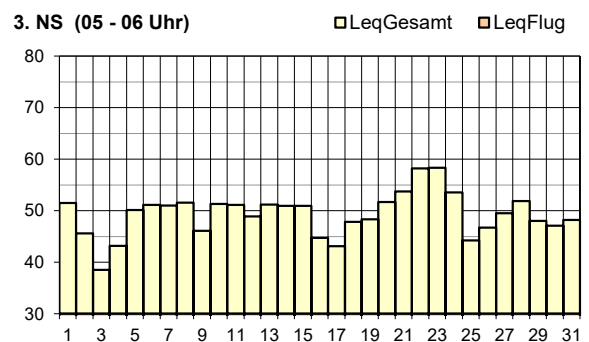
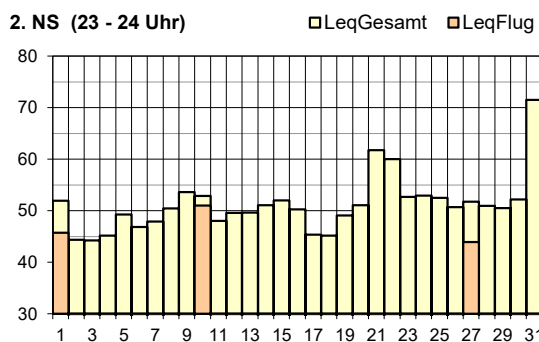
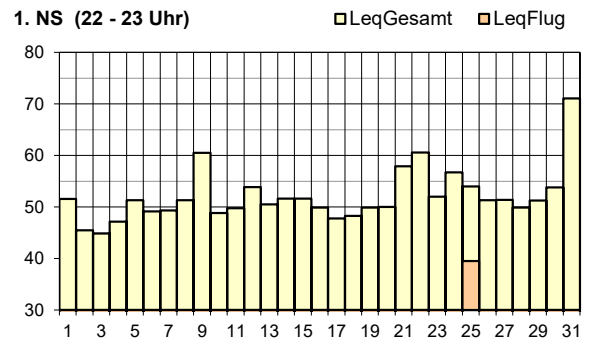
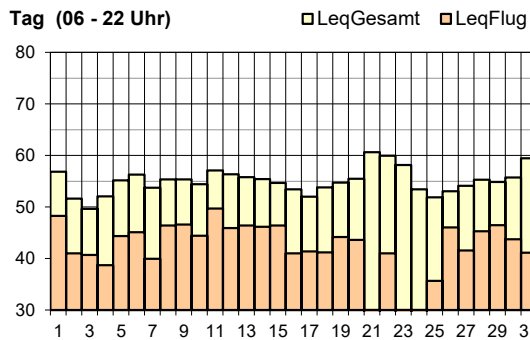
alle	keine Daten	27. Dezember 2023: technische Störung
1. NS	Abweichung vom regulären Betriebskonzept	4. / 7. / 8. / 17. Dezember 2023: Landungen Piste 34
2. NS	Abweichung vom regulären Betriebskonzept	1. / 10. Dezember 2023: Starts Piste 16 4. / 7. Dezember 2023: Landungen Piste 34
1. & 2. NS	erhöhter Gesamtlärm	31. Dezember 2023: Feuerwerk



Leq _{Gesamt}	Dez 22	Jan 23	Feb 23	Mär 23	Apr 23	Mai 23	Jun 23	Jul 23	Aug 23	Sep 23	Okt 23	Nov 23	Dez 23
Tag	55	55	59	56	57	56	54	54	54	54	56	56	56
Nacht	61	49	49	52	48	49	48	49	48	47	48	54	57

Leq _{Flug}	Dez 22	Jan 23	Feb 23	Mär 23	Apr 23	Mai 23	Jun 23	Jul 23	Aug 23	Sep 23	Okt 23	Nov 23	Dez 23
Tag	43	43	42	42	43	43	42	42	43	43	44	45	44
1. NS	kF	<30	kF	kF	kF	kF	<30	<30	kF	kF	<30	32	<30
2. NS	31	kF	kF	36	kF	kF	35	38	kF	kF	<30	39	38
3. NS	kF	kF	kF	kF	kF	kF	kF	kF	kF	kF	kF	kF	kF

Leq_{Gesamt}=Gesamtlärmbelastung, Leq_{Flug}=Fluglärmbelastung, Tag: 06-22 Uhr, Nacht: 22-06 Uhr, 1. NS (1. Nachtstunde): 22-23 Uhr, 2. NS (2. Nachtstunde): 23-24 Uhr, 3. NS (3. Nachtstunde): 05-06 Uhr, Werte in dB(A), kF=kein Fluglärm



Legende zu Grafiken

1. NS	Abweichung vom regulären Betriebskonzept	25. Dezember 2023: Starts Piste 16
2. NS	Abweichung vom regulären Betriebskonzept	1. / 10. / 27. Dezember 2023: Starts Piste 16
1. & 2. NS	erhöhter Gesamtlärm	31. Dezember 2023: Feuerwerk

Impressum

Flughafen Zürich AG
Postfach, CH-8058 Zürich-Flughafen

Bereich/Abteilung: OVL / Lärmmanagement

www.flughafen-zuerich.ch/laermkontakt

Tel. +41 (0)43 816 21 31