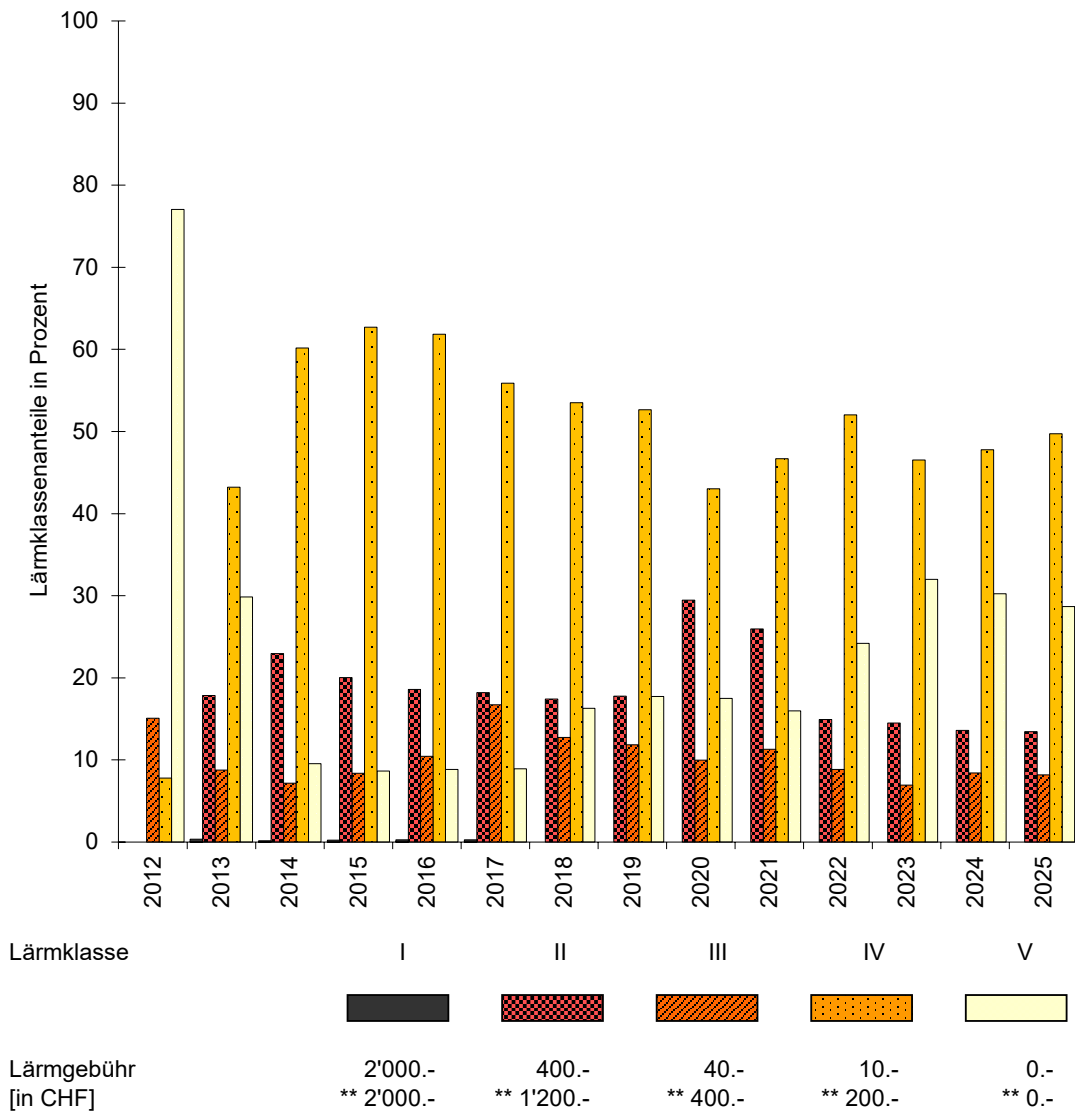


Lärmklassenanteile während der Nacht von 2012 - 2025

Starts und Landungen während der Nachtzeit (22.00 Uhr - 06.00 Uhr)



* neue Lärmklasseneinteilung seit 2013

** Gebührenansätze vor 2013

Lärmklassenanteile während der Nacht von 2012 - 2025

Anzahl Starts und Landungen während der Nachtzeit (22.00 Uhr - 06.00 Uhr)

Jahr	Lärmklasse					Total
	I	II	III	IV	V	
2025	0	1'950	1'186	7'216	4'161	14'513
2024	0	1'943	1'206	6'837	4'325	14'311
2023	3	1'929	924	6'194	4'261	13'311
2022	1	1'479	875	5'151	2'396	9'902
2021	3	1'125	489	2'023	692	4'332
2020	2	900	305	1'314	534	3'055
2019	4	2'255	1'504	6'682	2'250	12'695
2018	9	2'317	1'692	7'118	2'166	13'302
2017	34	2'211	2'032	6'790	1'084	12'151
2016	31	2'253	1'266	7'494	1'070	12'114
2015	26	2'292	958	7'174	988	11'438
2014	16	2'477	773	6'491	1'028	10'785
2013*	35	1'779	874	4'307	2'974	9'969
2012	1	6	1'601	828	8'182	10'618

Anteil in Prozent

Jahr	Lärmklasse				
	I	II	III	IV	V
2025	<0.1	13.4	8.2	49.7	28.7
2024	<0.1	13.6	8.4	47.8	30.2
2023	<0.1	14.5	6.9	46.5	32.0
2022	<0.1	14.9	8.8	52.0	24.2
2021	<0.1	26.0	11.3	46.7	16.0
2020	<0.1	29.5	10.0	43.0	17.5
2019	<0.1	17.8	11.8	52.6	17.7
2018	<0.1	17.4	12.7	53.5	16.3
2017	0.3	18.2	16.7	55.9	8.9
2016	0.3	18.6	10.5	61.9	8.8
2015	0.2	20.0	8.4	62.7	8.6
2014	0.1	23.0	7.2	60.2	9.5
2013*	0.4	17.8	8.8	43.2	29.8
2012	<0.1	<0.1	15.1	7.8	77.1

* neue Lärmklasseneinteilung seit 2013